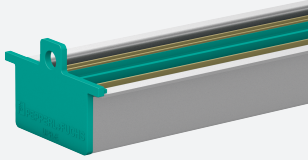


Power Rail universal

UPR-03-M



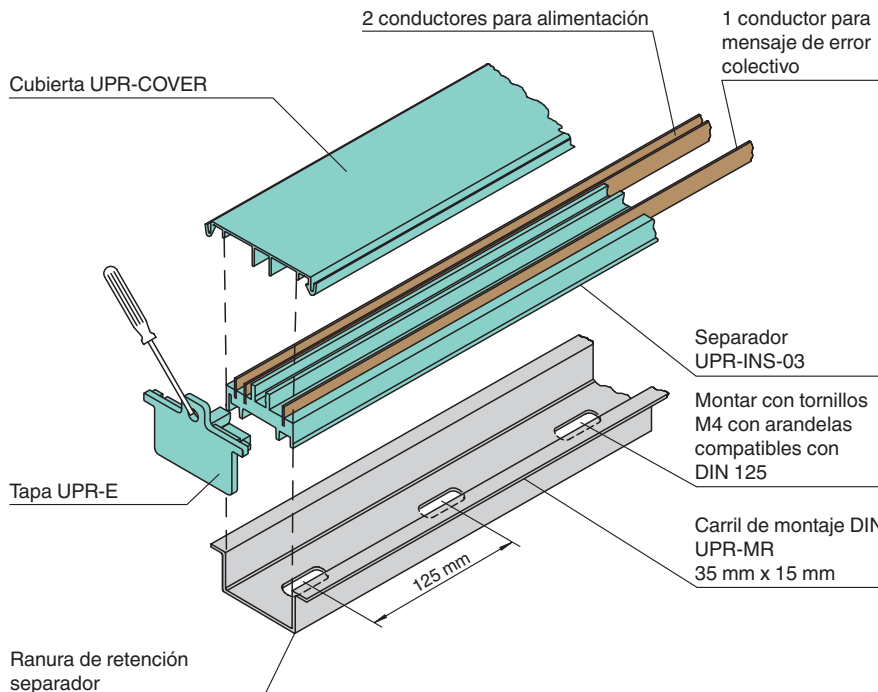
- Carril de montaje DIN de 35 mm con separador de 3 conductores
- Suministra tensión de alimentación CC a los módulos equipados con K-System
- Longitud estándar 1,6 m, recortable a voluntad
- Elimina la configuración de conexiones en cadena

Carril de alimentación universal con tapas para extremos y cubierta, 3 conductores, longitud: 1,6 m

Función

El carril de alimentación consta de un rail DIN de montaje UPR-MR y un separador UPR-INS-03. El componente tiene dos conductores para la alimentación y un conductor para la transmisión de mensajes de error colectivos. El componente reduce el cableado y los costes de mantenimiento, ya que permite prescindir de conexiones de cables en cadena margarita. También simplifica la ampliación: basta con insertar un nuevo aislador cuando se desee ampliar un sistema. El componente está disponible en segmentos de 1,6 m que se pueden recortar para adaptarlos a cualquier tamaño. El carril de alimentación se entrega con dos tapas UPR-E para los extremos y una cubierta superior UPR-COVER. Todos los componentes del carril de alimentación se pueden solicitar por separado. Junto con los módulos K-System, el componente puede montarse en entornos catalogados como Zona 2.

Montaje



Datos técnicos

Datos eléctricos

Tensión de medición	U_r	24 V CC
Corriente de medición	I_r	4 A

Fecha de publicación: 2023-05-31 Fecha de edición: 2023-06-01 : 293523_spa.pdf

Consulte "Notas generales sobre la información de los productos de Pepperl+Fuchs".

Pepperl+Fuchs Group
www.pepperl-fuchs.com

EE. UU.: +1 330 486 0002
pa-info@us.pepperl-fuchs.com

Alemania: +49 621 776 2222
pa-info@de.pepperl-fuchs.com

Singapur: +65 6779 9091
pa-info@sg.pepperl-fuchs.com

PEPPERL+FUCHS

Datos técnicos

Condiciones ambientales

Temperatura ambiente	-40 ... 70 °C (-40 ... 158 °F)
----------------------	--------------------------------

Datos mecánicos

Conexión	3 conductores
Alimentación	2 Conductores
Salida de error	1 Conductores
Dimensiones	35 x 15 x 1600 mm (An x Al x L)

Información general

Volumen de suministro	- carril de montaje DIN UPR-MR - separador UPR-INS-03 - cubierta UPR-COVER - Tapa para extremo UPR-E
-----------------------	---



Información de seguridad

Sin cubierta, segmentos del carril de alimentación abiertos. Utilice la cubierta suministrada. De esta forma, el carril de alimentación se protege de la suciedad. Se debe evitar el contacto con piezas conductoras eléctricas en el carril de alimentación.


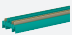

Componentes del sistema adecuados

	KFD2-WAC2-Ex1.D	Convertidor de galga extensiométrica
	KFD2-WAC2-Ex1.D-AB	Convertidor de galga extensiométrica
	KFD2-SL2-Ex2.B	Amplificador Separador para electroválvula
	KFD2-SL2-Ex2	Amplificador Separador para electroválvula
	KFD2-WAC2-Ex1.D-Y1	Convertidor de galga extensiométrica
	KFD2-CRG2-Ex1.D-AB	Amplificador Separador para transmisor
	KFD2-CRG2-Ex1.D	Amplificador Separador para transmisor
	KFD2-CRG2-1.D	Amplificador Separador para transmisor
	KFD2-SL-4	Módulos de control de electroválvulas, Amplificador de potencia
	KFD2-UFT-Ex2.D	Convertidor de medición de frecuencia con mensaje de sentido de giro y deslizamiento
	KFD2-UFT-2.D	Convertidor de medición de frecuencia con mensaje de sentido de giro y deslizamiento

Accesorios

	UPR-E	Tapa de extremo para carril de alimentación universal UPR-**-*
	UPR-I	Separador de aislamiento para carril de alimentación universal UPR-**-*

Accesorios

	UPR-MR	de raíl DIN de montaje de 35 mm, longitud: 2 m (paquete: 2 piezas)
	UPR-INS-03	Tapa para raíl DIN de montaje de 35 mm
	UPR-COVER	Cubierta para raíl DIN de montaje de 35 mm