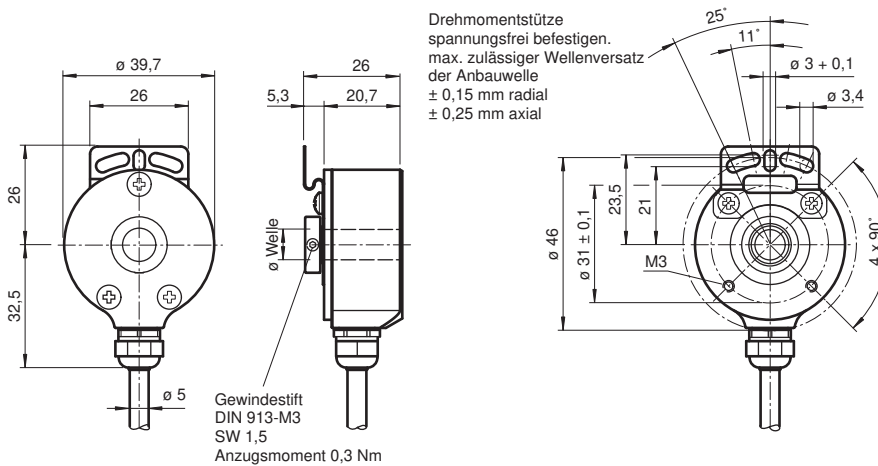


# Inkremental-Drehgeber TH140N-YYAK2R6YN-00100

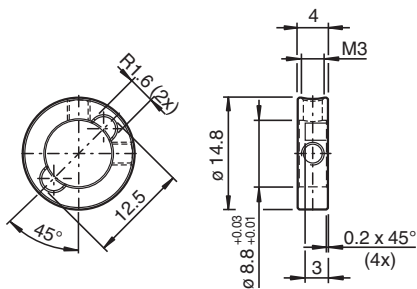
- Kompakte Bauform
- 100 Impulse
- Verpolschutz = Y
- Klemmring mit Verdrehschutz = YY



## Abmessungen



YY



## Technische Daten

### Allgemeine Daten

Erfassungsart	optische Abtastung
Impulszahl	100

Veröffentlichungsdatum: 2024-03-27 Ausgabedatum: 2024-03-27 Dateiname: 295011\_ger.pdf

Beachten Sie „Allgemeine Hinweise zu Pepperl+Fuchs-Produktinformationen“.

Pepperl+Fuchs-Gruppe  
www.pepperl-fuchs.com

USA: +1 330 486 0001  
fa-info@us.pepperl-fuchs.com

Deutschland: +49 621 776 1111  
fa-info@de.pepperl-fuchs.com

Singapur: +65 6779 9091  
fa-info@sg.pepperl-fuchs.com

**PF** PEPPERL+FUCHS

**Technische Daten**

<b>Elektrische Daten</b>		
Betriebsspannung	$U_B$	4,75 ... 30 V DC verpolsicher
Leerlaufstrom	$I_0$	max. 55 mA
<b>Ausgang</b>		
Ausgangstyp		Gegentakt, inkremental oder RS-422, inkremental
Spannungsfall	$U_d$	$\leq 2,5$ V (< 2,5 V)
Laststrom		pro Kanal max. 30 mA , kurzschlussfest (pro Kanal max. 20 mA, kurzschlussfest)
Ausgangsfrequenz		max. 100 kHz (max. 100 kHz)
Anstiegszeit		980 ns (225 ns)
Abfallzeit	$t_{off}$	980 ns (225 ns)
<b>Anschluss</b>		
Kabel		$\varnothing 5$ mm, 8 x 0,08 mm <sup>2</sup> , 2 m
<b>Normenkonformität</b>		
Schutzart		DIN EN 60529, IP54
Klimaprüfung		DIN EN 60068-2-3, keine Betauung
Störaussendung		EN 61000-6-4:2007/A1:2011
Störfestigkeit		EN 61000-6-2:2005
Schockfestigkeit		DIN EN 60068-2-27, 100 g, 6 ms
Schwingungsfestigkeit		DIN EN 60068-2-6, 10 g, 10 ... 2000 Hz
<b>Zulassungen und Zertifikate</b>		
UL-Zulassung		cULus Listed, General Purpose, Class 2 Power Source
Maximal zulässige Umgebungstemperatur		max. 60 °C (max. 140 °F)
<b>Umgebungsbedingungen</b>		
Arbeitstemperatur		-10 ... 70 °C (14 ... 158 °F)
Lagertemperatur		-25 ... 85 °C (-13 ... 185 °F)
<b>Mechanische Daten</b>		
Material		
Gehäuse		Aluminium
Flansch		Aluminium
Welle		Edelstahl
Masse		ca. 160 g
Drehzahl		max. 6000 min <sup>-1</sup>
Trägheitsmoment		$\leq 5$ gcm <sup>2</sup>
Anlaufdrehmoment		$\leq 1$ Ncm
Abmessungen		
Länge		20,7 mm
Durchmesser		40 mm

Veröffentlichungsdatum: 2024-03-27 Ausgabedatum: 2024-03-27 Dateiname: 295011\_ger.pdf

Beachten Sie „Allgemeine Hinweise zu Pepperl+Fuchs-Produktinformationen“.

Pepperl+Fuchs-Gruppe  
www.pepperl-fuchs.com

USA: +1 330 486 0001  
fa-info@us.pepperl-fuchs.com

Deutschland: +49 621 776 1111  
fa-info@de.pepperl-fuchs.com

Singapur: +65 6779 9091  
fa-info@sg.pepperl-fuchs.com

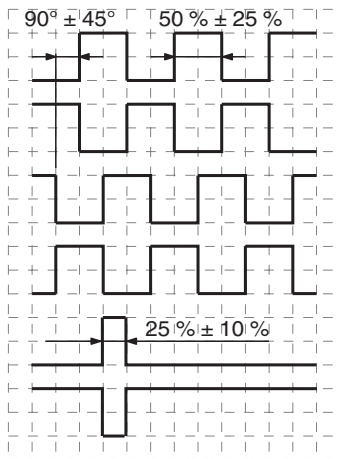
**Anschluss**

Signal	Kabel, 8-adrig
GND	weiß
+U <sub>b</sub>	braun
A	grün
B	grau
$\bar{A}$	gelb
$\bar{B}$	rosa
0	blau
$\bar{0}$	rot
Screen	-

**Betrieb**

**Signalausgänge**

↻ cw - mit Blick auf die Welle



Veröffentlichungsdatum: 2024-03-27 Ausgabedatum: 2024-03-27 Dateiname: 295011\_ger.pdf

Beachten Sie „Allgemeine Hinweise zu Pepperl+Fuchs-Produktinformationen“.

Pepperl+Fuchs-Gruppe  
www.pepperl-fuchs.com

USA: +1 330 486 0001  
fa-info@us.pepperl-fuchs.com

Deutschland: +49 621 776 1111  
fa-info@de.pepperl-fuchs.com

Singapur: +65 6779 9091  
fa-info@sg.pepperl-fuchs.com