



Sensor óptico de barrera por reflexión con filtro polarizado



OBR15M-R200-A5-IO-V1

- Tamaño mediano con opciones de montaje versátiles
- Rango de temperaturas ampliado, -40 °C a 60 °C.
- Alto grado de protección IP69K.
- Interface IO-Link para datos de servicio y proceso

Sensor óptico de barrera por reflexión con filtro polarizado



Función

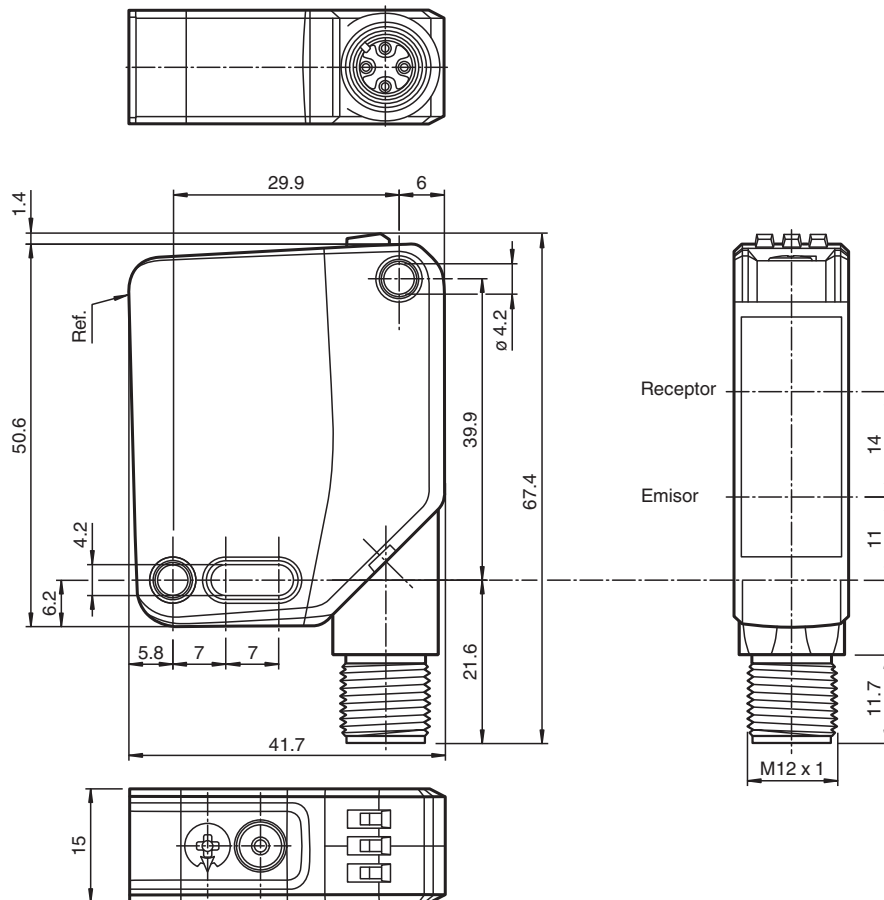
Los sensores ópticos de esta serie son los primeros dispositivos en ofrecer una solución completa en un diseño estándar de tamaño medio, desde un sensor fotoeléctrico de barrera hasta un sensor de medición de distancia. Como resultado de este diseño, los sensores son capaces de realizar prácticamente todas las tareas de automatización habituales.

Toda la serie permite que los sensores se comuniquen mediante IO-Link.

Los sensores láser DuraBeam son duraderos y pueden utilizarse de la misma forma que un sensor estándar.

La tecnología Multi Pixel (MPT) garantiza la flexibilidad de los sensores estándar y su capacidad de adaptación al entorno de la aplicación.

Dimensiones



Fecha de publicación: 2023-01-24 Fecha de edición: 2023-01-24 : 295670-100392_spa.pdf

Consulte "Notas generales sobre la información de los productos de Pepperl+Fuchs".

Pepperl+Fuchs Group
www.pepperl-fuchs.com

EE. UU.: +1 330 486 0001
fa-info@us.pepperl-fuchs.com

Alemania: +49 621 776 1111
fa-info@de.pepperl-fuchs.com

Singapur: +65 6779 9091
fa-info@sg.pepperl-fuchs.com

pf PEPPERL+FUCHS

Datos técnicos

Datos generales		
Distancia útil operativa		0 ... 15 m
Distancia del reflector		0,02 ... 15 m
Distancia útil límite		18,5 m
Objeto de referencia		Reflector H85-2
Emisor de luz		LED
Tipo de luz		Luz alterna, roja
Etiquetado de grupo de riesgo LED		grupo eximido
Polifiltro		si
Diámetro del haz de luz		aprox. 520 mm a una distancia de 15 m
Ángulo de apertura		2 °
Límite de luz extraña		EN 60947-5-2 : 60000 Lux
Datos característicos de seguridad funcional		
MTTF _d		724 a
Duración de servicio (T _M)		20 a
Factor de cobertura de diagnóstico (DC)		0 %
Elementos de indicación y manejo		
Indicación de trabajo		LED verde: fijo: encendido parpadeo (4 Hz): cortocircuito parpadeo con breves interrupciones (1 Hz): modo de IO-Link
Indicación de la función		LED amarillo: Permanentemente encendido: paso de luz libre Permanentemente apagado: objeto detectado Parpadeo (4 Hz): reserva operativa insuficiente
Elementos de mando		Conmutador claro/oscur
Elementos de mando		Regulador de sensibilidad
Datos eléctricos		
Tensión de trabajo	U _B	10 ... 30 V 18 ... 30 V (IO-Link)
Rizado		máx. 10 %
Corriente en vacío	I ₀	< 18 mA (a 24 V)
Clase de protección		III
Interfaz		
Tipo de Interfaz		IO-Link
Versión de IO-Link		1.1
Perfil del equipo		Identificación & diagnóstico - I&D Sensor inteligente - SSP 2.4
Datos de proceso		Entrada 2 Bit - señal de conmutación 1 Bit - alarma de estabilidad 1 Bit Salida 2 Bit - Desconexión del emisor 1 Bit - congelación de la evaluación 1 Bit
ID del proveedor		1 (0x0001)
ID de dispositivo		1118754 (0x111222)
Cuadencia de la transferencia		COM2 (38,4 kBit/s)
Tiempo de ciclo mínimo		2,3 ms
Admisión de modo SIO		si
Tipo de puerto maestro compatible		Clase A
Salida		
Tipo de conmutación		El sensor es de tipo de conmutación ajustable. El ajuste predeterminado es: C/Q - Pin 4: PNP normalmente abierto/apagado, IO-Link /Q - Pin 2: PNP normalmente cerrado/encendido
Señal de salida		2 salidas PNP, a prueba de cortocircuitos, protección contra inversión de polaridad, a prueba de sobrecargas
Tensión de conmutación		máx. 30 V CC
Corriente de conmutación		máx. 100 mA , carga óhmica
Categoría de usuario		CC-12 y CC-13

Fecha de publicación: 2023-01-24 Fecha de edición: 2023-01-24 : 295670-100392_spa.pdf

Consulte "Notas generales sobre la información de los productos de Pepperl+Fuchs".

 Pepperl+Fuchs Group
www.pepperl-fuchs.com

 EE. UU.: +1 330 486 0001
fa-info@us.pepperl-fuchs.com

 Alemania: +49 621 776 1111
fa-info@de.pepperl-fuchs.com

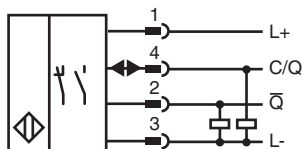
 Singapur: +65 6779 9091
fa-info@sg.pepperl-fuchs.com

 **PEPPERL+FUCHS**

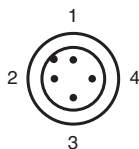
Datos técnicos

Caída de tensión	U_d	$\leq 1,5$ V CC
Frecuencia de conmutación	f	1000 Hz
Tiempo de respuesta		0,5 ms
Conformidad		
Interfaz de comunicación		IEC 61131-9 / IO-Link V1.1.2
Norma del producto		EN 60947-5-2
Autorizaciones y Certificados		
Autorización UL		E87056 , cULus Listed , Fuente de alimentación de clase 2 , clasificación tipo 1
Autorización CCC		Los productos cuya tensión de trabajo máx. ≤ 36 V no llevan el marcado CCC, ya que no requieren aprobación.
Condiciones ambientales		
Temperatura ambiente		-40 ... 60 °C (-40 ... 140 °F)
Temperatura de almacenaje		-40 ... 70 °C (-40 ... 158 °F)
Datos mecánicos		
Anchura de la carcasa		15 mm
Altura de la carcasa		50,6 mm
Profundidad de la carcasa		41,7 mm
Grado de protección		IP67 / IP69 / IP69K
Conexión		Conector M12 x 1, 4 polos, 90° giratorio
Material		
Carcasa		PC (Policarbonato)
Salida de luz		PMMA
Masa		aprox. 37 g

Conexión



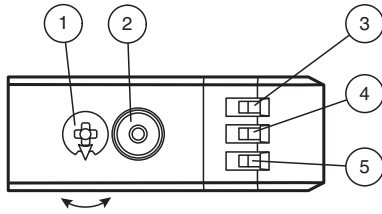
Asignación de conexión



Color del conductor según EN 60947-5-2

1	BN
2	WH
3	BU
4	BK

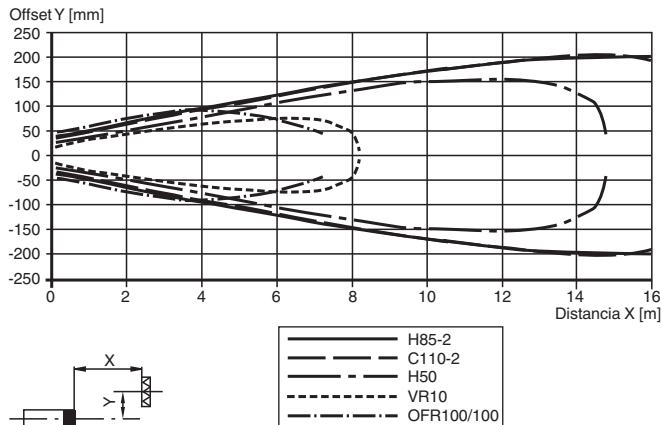
Montaje



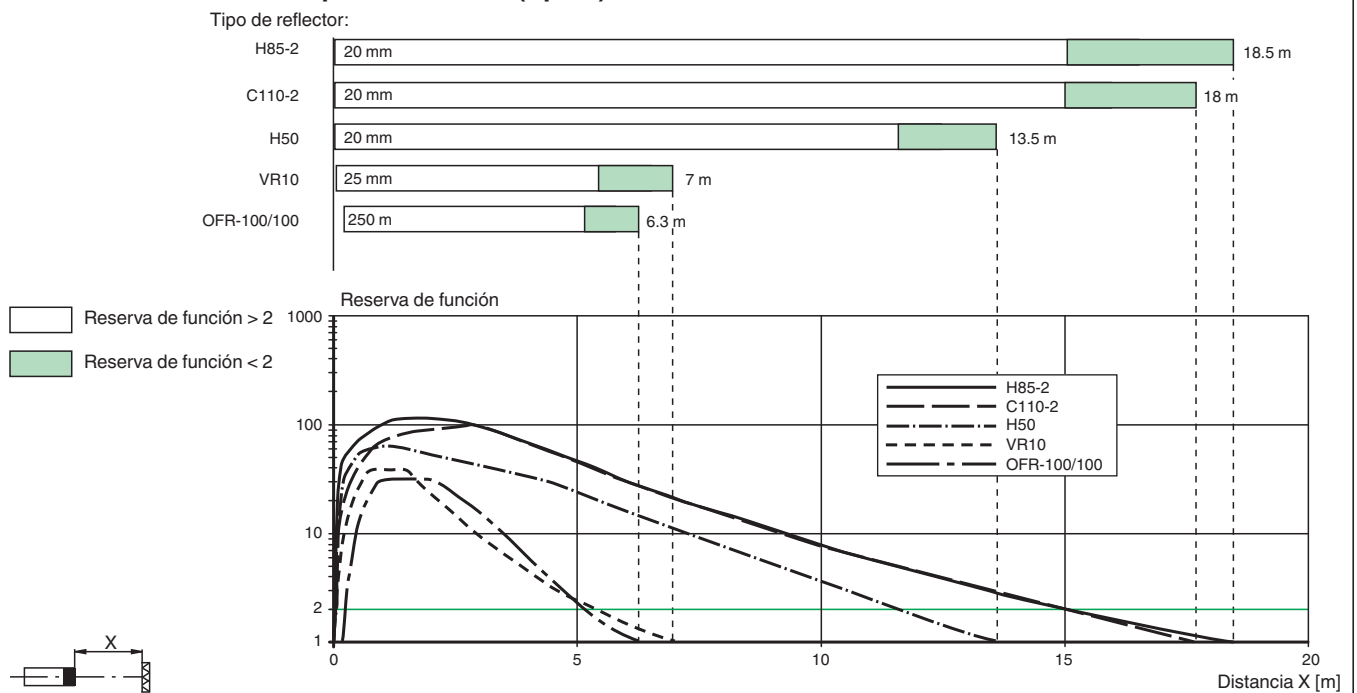
1	Regulador de sensibilidad	
2	Conmutador encendido/apagado	
3	Indicador de encendido/apagado	GN
4	Indicador de señal	YE
5	Indicador de funcionamiento/encendido	GN

Curva de características

Curva de respuesta característica



Potencia relativa de recepción lumínica (típico)



Puesta en marcha

Para desbloquear las funciones de ajuste, gire el regulador de rango de detección/sensibilidad más de 180 grados.

Rango de detección/sensibilidad

Gire el regulador de rango de detección/sensibilidad hacia la derecha para aumentar el rango de detección/sensibilidad. Gire el regulador de rango de detección/sensibilidad hacia la izquierda para reducir el rango de detección/sensibilidad. Si se alcanza el final del rango de ajuste, el indicador de señal comienza a parpadear con 8 Hz.

Configuración de modo luz/oscuridad

Pulse el conmutador de modo luz/oscuridad durante más de 1 segundo (menos de 4 segundos). El modo luz/oscuridad cambia y los indicadores de funcionamiento se activan como corresponde.

Puesta en marcha

Si pulsa el conmutador de modo luz/oscuridad durante más de 4 segundos, el modo de modo luz/oscuridad vuelve a cambiar a la configuración original. Al soltar el conmutador de modo luz/oscuridad, el estado actual se activa.

Restablecimiento de la configuración de fábrica

Pulse el conmutador de modo luz/oscuridad durante más de 10 segundos (menos de 30 segundos) hasta que todos los LED se apaguen. Al soltar el conmutador de modo luz/oscuridad, el indicador de señal se enciende. Después de 5 segundos, el sensor reanuda el funcionamiento con la configuración predeterminada de fábrica.

Después de 5 minutos de inactividad, el ajuste de rango de detección/sensibilidad se bloquea. Para reactivar el ajuste de rango de detección/sensibilidad, gire el regulador de rango de detección/sensibilidad más de 180 grados.

Accesorios

	IO-Link-Master02-USB	IO-Link maestro, alimentación mediante puerto USB o alimentación independiente, indicadores LED, conector M12 para conexión del sensor
	REF-H85-2	Reflector, rectangular 84.5 mm x 84.5 mm, taladrado de fijación
	REF-C110-2	Reflector, cilíndrico ø 84 mm, taladrado de fijación central
	REF-H50	Reflector, rectangular 51 mm x 61 mm, taladrados de fijación, brida de fijación
	REF-VR10	Reflector, rectangular 60 mm x 19 mm, taladrado de fijación
	OFR-100/100	Folio de reflexión 100 mm x 100 mm
	OMH-MLV12-HWG	Ángulo de fijación de sensores de la serie MLV12
	OMH-R200-01	Ayuda de montaje para en barra cilíndrica ø12mm o latón (grosor 1,5 ... 3mm)
	OMH-MLV12-HWK	Ángulo de fijación de sensores de la serie MLV12
	OMH-R20x-Quick-Mount	Ayuda de montaje rápida
	V1-G-2M-PUR	Juego de cables hembra con una terminación M12 recta con codificación A, 4 pines, cable PUR gris
	V1-W-2M-PUR	Juego de cables hembra con una terminación M12 en ángulo con codificación A, 4 pines, cable PUR gris

Fecha de publicación: 2023-01-24 Fecha de edición: 2023-01-24 : 295670-100392_spa.pdf

Consulte "Notas generales sobre la información de los productos de Pepperl+Fuchs".

Pepperl+Fuchs Group
www.pepperl-fuchs.com

EE. UU.: +1 330 486 0001
fa-info@us.pepperl-fuchs.com

Alemania: +49 621 776 1111
fa-info@de.pepperl-fuchs.com

Singapur: +65 6779 9091
fa-info@sg.pepperl-fuchs.com

 **PEPPERL+FUCHS**