



Medidor para distancias

VDM28-15-L1-IO/73c/110/122



- La medición de distancias sobre objeto
- Procedimiento de medición pulso-tiempo de funcionamiento-medición
- Interface IO-Link para datos de servicio y proceso
- Salida analógica 0/4 mA ... 20 mA
- Resultados de medición precisos, fiables y reproducibles
- Láser clase 1, con protección ocular

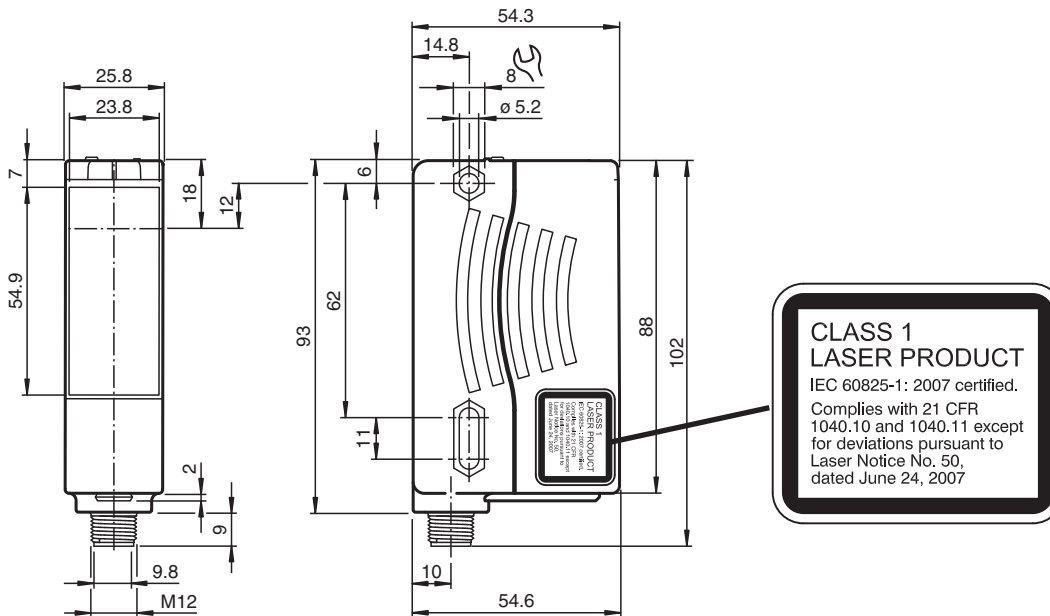
Sensor de distancia universal, medición de distancia al objeto, interfaz IO-Link, método de medición PRT, rango de detección de 15 m, luz láser roja, láser clase 1, salida push-pull, salida analógica, conector M12



Función

El dispositivo de medición de distancia VDM28 utiliza la tecnología Pulse Ranging Technology (PRT). Tiene una precisión de repetición de 5 mm con un rango de funcionamiento de 0,2- 15 m y una precisión absoluta de 25 mm. La carcasa compacta de los sensores fotoeléctricos de la serie 28, con sus dimensiones de 88 mm (altura), 26 mm (anchura) y 54 mm (profundidad), hace que sea el dispositivo más pequeño de su clase.

Dimensiones



Datos técnicos

Datos generales

Rango de medición	0,2 ... 15 m
Objeto de referencia	Kodak blanco (90%)
Emisor de luz	Diodo láser Vida útil típ. 85.000 h con Ta = +25 °C

Fecha de publicación: 2024-03-18 Fecha de edición: 2024-03-18 : 297897_spa.pdf

Consulte "Notas generales sobre la información de los productos de Pepperl+Fuchs".

Pepperl+Fuchs Group
www.pepperl-fuchs.com

EE. UU.: +1 330 486 0001
fa-info@us.pepperl-fuchs.com

Alemania: +49 621 776 1111
fa-info@de.pepperl-fuchs.com

Singapur: +65 6779 9091
fa-info@sg.pepperl-fuchs.com

PEPPERL+FUCHS

Datos técnicos

Tipo de luz		Luz alterna, roja
Características láser		
Nota		LUZ LÁSER , NO MIRAR FIJAMENTE AL HAZ
Clase de láser		1
Longitudes de onda		660 nm
Divergencia del haz		< 1,5 mrad
Duración del impulso		aprox. 4 ns
Índice de repetición		250 kHz
Energía máx. impulso		< 1,5 nJ
Desviación del ángulo		máx. $\pm 2^\circ$
Procesos de medición		Pulse Ranging Technology (PRT)
Diámetro del haz de luz		< 15 mm a una distancia de 15 m a 20 °C
Límite de luz extraña		50000 Lux
Influencia de la temperatura		típ. $\leq 0,25$ mm/K
Datos característicos de seguridad funcional		
MTTF _d		200 a
Duración de servicio (T _M)		10 a
Factor de cobertura de diagnóstico (DC)		0 %
Elementos de indicación y manejo		
Indicación de trabajo		LED verde
Indicación de la función		2 LEDs amarillos para estado de conmutación
TEACH-IN indicación		TEACH-IN: LEDs amarillo/verde; Parpadeo en fase continua; 2,5 Hz Error Teach: LEDs amarillo/verde; parpadeo de contrafase; 8,0 Hz
Elementos de mando		Interruptor giratorio de 5 posiciones para seleccionar los modos de funcionamiento (ajuste de los umbrales de conmutación y servicio)
Elementos de mando		Pulsador para establecer valores de umbral
Datos eléctricos		
Tensión de trabajo	U _B	10 ... 30 V CC / para un servicio en el modo vínculo IO: 18 ... 30 V
Rizado		10 % dentro de la tolerancia de alimentación
Corriente en vacío	I ₀	≤ 70 mA / 24 V CC
Retardo a la disponibilidad	t _v	1,5 s
Interfaz		
Tipo de Interfaz		IO-Link
Protocolo I		IO-Link V1.0
Tiempo del ciclo		mín. 2,3 ms
Modo		COM2 (38,4 kBit/s)
Amplitud de datos de proceso		16 bits
Admisión de modo SIO		si
Salida		
Señal de salida		salida de contrafase, prot. ctra. cortocircuito, prot. ctra. inversión de polaridad
Tensión de conmutación		máx. 30 V CC
Corriente de conmutación		máx. 100 mA
Salida de medición		1 salida analógica 4 ... 20 mA, a prueba de cortocircuito/sobrecarga
Frecuencia de conmutación	f	50 Hz
Tiempo de respuesta		10 ms
Conformidad		
Compatibilidad electromagnética		EN 61000-6-2, EN 61000-6-4
Seguridad láser		IEC 60825-1:2007
Precisión de medición		
Precisión absoluta		± 25 mm
Reproducibilidad		< 5 mm
Autorizaciones y Certificados		
Clase de protección		III
Autorización UL		cULus Listed, Class 2 Power Source, Type 1 enclosure

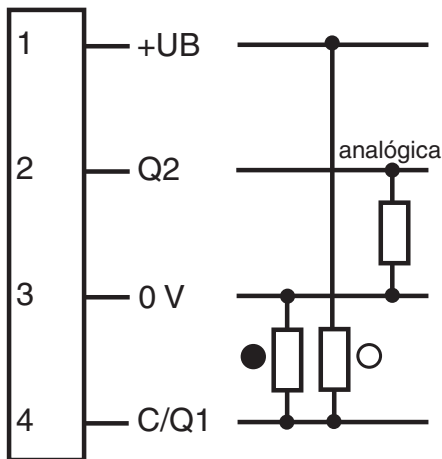
Fecha de publicación: 2024-03-18 Fecha de edición: 2024-03-18 : 297897_spa.pdf

Datos técnicos

Autorización CCC	Los productos cuya tensión de trabajo máx. ≤36 V no llevan el marcado CCC, ya que no requieren aprobación.
Homologación FDA	IEC 60825-1:2007 conforme con 21 CFR 1040.10 y 1040.11 excepto por las desviaciones con arreglo al Aviso de láser n.º 50 con fecha del 24 de junio de 2007
Condiciones ambientales	
Temperatura ambiente	-30 ... 55 °C (-22 ... 131 °F)
Temperatura de almacenaje	-30 ... 70 °C (-22 ... 158 °F)
Datos mecánicos	
Grado de protección	IP67
Conexión	Conec. macho M12 x 1, 4 polos
Material	
Carcasa	Plástico ABS
Salida de luz	PMMA
Masa	90 g
Dimensiones	
Altura	88 mm
Anchura	25,8 mm
Profundidad	54,6 mm

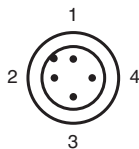
Asignación de conexión

Opción:



- = conmutación claro
- = conmutación oscuro

Asignación de conexión



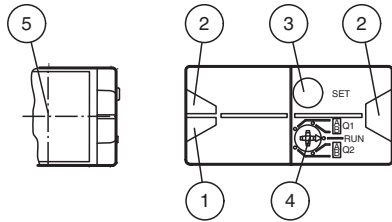
Fecha de publicación: 2024-03-18 Fecha de edición: 2024-03-18 : 297897_spa.pdf

Asignación de conexión

Color del conductor según EN 60947-5-2

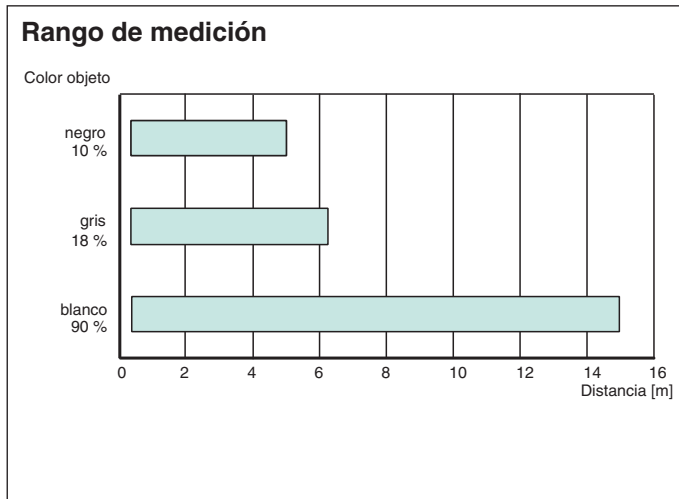
1	BN
2	WH
3	BU
4	BK

Montaje



1	Indicador de funcionamiento	verde
2	Indicador de señal	amarillo
3	Tecla de aprendizaje Teach-In	
4	Interruptor giratorio de modo	
5	Salida de láser	

Curva de características



Aplicación



Información de seguridad



Información de seguridad

Información sobre el láser de clase 1

La radiación puede producir irritación especialmente en entornos oscuros. Evite apuntar directamente a otras personas.!

Las tareas de mantenimiento y reparación debe realizarlas personal autorizado únicamente!

Coloque el dispositivo de forma que la advertencia sea claramente visible y legible.

Precaución: el uso de controles o ajustes, o de procedimientos diferentes a los especificados puede causar la exposición a radiaciones peligrosas.

Aprendizaje

Puede utilizar el interruptor giratorio para seleccionar el umbral de conmutación correspondiente, A o B, para el aprendizaje de la salida de conmutación **Q1**.

Los LED amarillos indican el estado actual de la salida seleccionada.

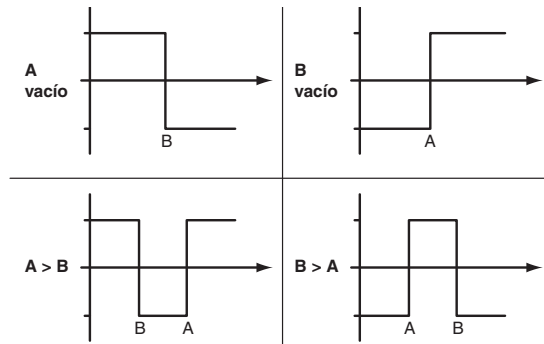
Para almacenar un umbral de conmutación (valor de distancia medido), pulse el botón "SET" (Ajustar) y manténgalo pulsado hasta que los LED amarillos y verdes parpadeen sincrónicamente (aprox. 2 s). El aprendizaje comienza cuando se suelta el botón "SET" (Ajustar).

Si el aprendizaje se ha realizado correctamente, los LED amarillos y verdes parpadearán de forma alterna (2,5 Hz).

Si el aprendizaje no se ha realizado correctamente, los LED amarillos y verdes parpadearán rápidamente y de forma alterna (8 Hz).

Tras un aprendizaje incorrecto, el sensor sigue funcionando con el ajuste válido anterior después de emitir la señal visual de error correspondiente.

Se pueden definir diferentes modos de conmutación realizando un aprendizaje en relación con los valores de distancia medidos correspondientes para los umbrales de conmutación A y B:



Cada umbral de conmutación aprendido puede volver a memorizarse (y sobrescribirse) pulsando de nuevo el botón "SET" (Ajustar).

Pulse el botón "SET" (Ajustar) durante más de 5 s para eliminar por completo el valor del aprendizaje. Los LED amarillos y verdes se apagan simultáneamente para indicar que el procedimiento se ha completado.

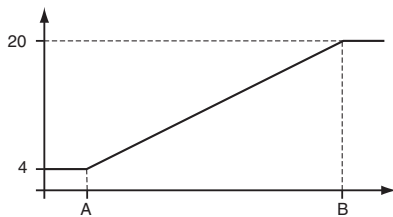
El aprendizaje de los valores mínimos y máximos para la salida analógica **Q2** se realiza de la misma manera que para los de la salida de conmutación:

Se aplican los siguientes valores: A = 4 mA

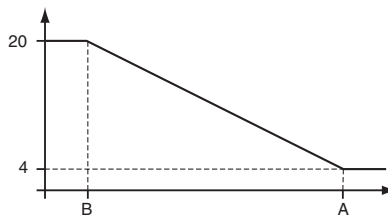
B = 20 mA

De este modo, se proporcionan tres opciones diferentes de funcionamiento:

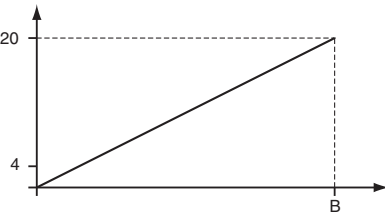
A < B -> rampa ascendente



A > B -> rampa descendente



A vacío -> punto de inicio cero



Restablecimiento de los ajustes predeterminados:

Configuración de fábrica de la salida de conmutación **Q1**:

- Salida de conmutación inactiva

Configuración de fábrica de la salida analógica **Q2**:

A = 200 mm

B = 5000 mm

Fecha de publicación: 2024-03-18 Fecha de edición: 2024-03-18 : 297897_spa.pdf



El valor B no puede eliminarse

El modo operativo de "punto de inicio cero" puede obtenerse eliminando el valor A

- Ajuste el interruptor giratorio a la posición "RUN" (Ejecutar).
- Presione el botón "SET" (Ajustar) y manténgalo pulsado hasta que los LED amarillos y verdes dejen de parpadear sincrónicamente (aprox. 10 s).
- Si el LED verde se mantiene encendido, el proceso se habrá completado.

Mensajes de error:

- Cortocircuito: En el caso de que se produjera un cortocircuito en la salida del sensor, el LED verde parpadeará con una frecuencia de aprox. 4 Hz.
- Error de aprendizaje: En el caso de que se produjera un error de aprendizaje, los LED amarillos y verdes parpadearán de forma alterna con una frecuencia de aprox. 8 Hz.



Nota:

La diferencia entre los valores de distancia medidos para los umbrales de conmutación A y B debe ser superior a 20 mm.

Si la diferencia en los valores medidos del aprendizaje es inferior o igual a la histéresis de conmutación, el sensor emitirá una señal visual de aprendizaje incorrecto. El último valor de distancia medido que se almacenó no será utilizado por el sensor.

Seleccione un nuevo valor de distancia medido para el umbral de conmutación A o B con una mayor diferencia entre los umbrales de conmutación.

Realice de nuevo el aprendizaje del valor de distancia medido en el sensor.

El umbral de conmutación A puede eliminarse o ajustarse a un valor de cero.

(P. ej., al ajustar la curva de "punto de inicio cero").

Sin embargo, el umbral de conmutación B no puede eliminarse ni ajustarse a un valor de cero.