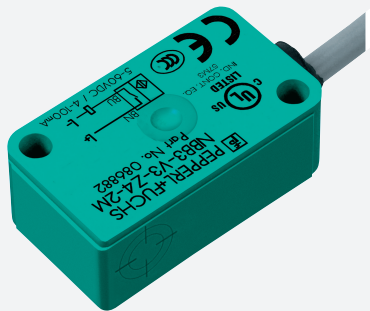


Sensor inductivo

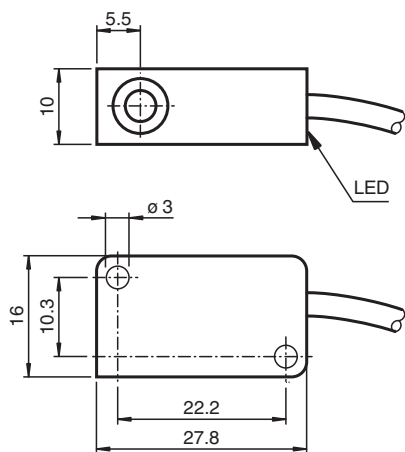
NBB3-V3-Z4



- 3 mm enrasado
- 2 hilos DC



Dimensiones



Datos técnicos

Datos generales		
Función de conmutación		Normalmente abierto (NA)
Tipo de salida		Dos hilos
Distancia de conmutación de medición	s_n	3 mm
Instalación		enrasado
Polaridad de salida		CC
Distancia de conmutación asegurada	s_a	0 ... 2,4 mm
Distancia de conmutación real	s_r	2,7 ... 3,3 mm tip.
Factor de reducción r_{AI}		0,45
Factor de reducción r_{Cu}		0,35
Factor de reducción $r_{1.4301}$		0,8
Factor de reducción r_{Ms}		0,5
Tipo de salida		2-hilos
Datos característicos		
Tensión de trabajo	U_B	5 ... 60 V CC
Frecuencia de conmutación	f	0 ... 2000 Hz
Histéresis	H	tip. 0,2 mm

Fecha de publicación: 2026-03-05 Fecha de edición: 2026-03-05 : 301158_spa.pdf

Consulte "Notas generales sobre la información de los productos de Pepperl+Fuchs".

Pepperl+Fuchs Group
www.pepperl-fuchs.com

EE. UU.: +1 330 486 0001
fa-info@us.pepperl-fuchs.com

Alemania: +49 621 776 1111
fa-info@de.pepperl-fuchs.com

Singapur: +65 6779 9091
fa-info@sg.pepperl-fuchs.com

PF PEPPERL+FUCHS

Datos técnicos

Protección contra la inversión de polaridad		protegido
Protección contra cortocircuito		no
Protección frente a inducción		si
Caída de tensión	U_d	≤ 4 V
Caída de tensión con I_L		
Caída tensión $I_L = 10$ mA, Elemento conmutación on	U_d	3,4 ... 3,9 V tip. 3,6 V
Corriente de trabajo	I_L	4 ... 100 mA
Corriente de trabajo mínima	I_m	4 mA
Corriente residual	I_r	0,4 ... 0,55 mA tip. 0,46 mA
Retardo a la disponibilidad	t_v	≤ 1 ms
Indicación del estado de conmutación		LED, amarillo
Datos límites		
Momento de apriete de los tornillos de fijación		0,4 Nm
Características relevantes para la seguridad del producto		
MTTF _d		1552 a
Duración de servicio (T_M)		20 a
Factor de cobertura de diagnóstico (DC)		0 %
Conformidad con Normas y Directivas		
Conformidad con la normativa		
Estándares		EN IEC 60947-5-2
Autorizaciones y Certificados		
Autorización UL		cULus Listed Load Type: Resistive Circuitry: Class 2 Power Source Enclosure Type Rating: Type 1 Voltaje de alimentación/conmutación: 60 V CC Corriente de conmutación de salida: 100 mA
Autorización CCC		Certificado por China Compulsory Certification (CCC)
Condiciones ambientales		
Temperatura ambiente		-25 ... 85 °C (-13 ... 185 °F)
Datos mecánicos		
Tipo de conexión		Cable
Material de la carcasa		PBT
Superficie frontal		PBT
Grado de protección		IP67
Cable		
Hilo con ferrulas		si
Diámetro del cable		3 mm \pm 0,2 mm
Radio de flexión		> 10 x diámetro del cable
Material		PVC
Color		gris
Número de núcleos		2
Sección transversal		0,14 mm ²
Longitud	L	130 mm
Masa		7,5 g
Dimensiones		
Altura		10,2 mm
Anchura		27,8 mm
Longitud		16 mm

Asignación de conexión

