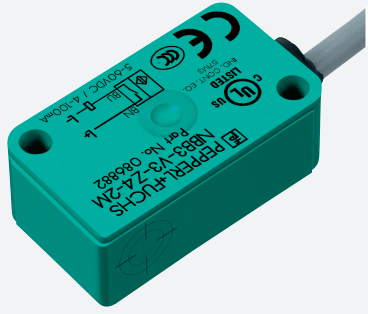


Sensore induttivo

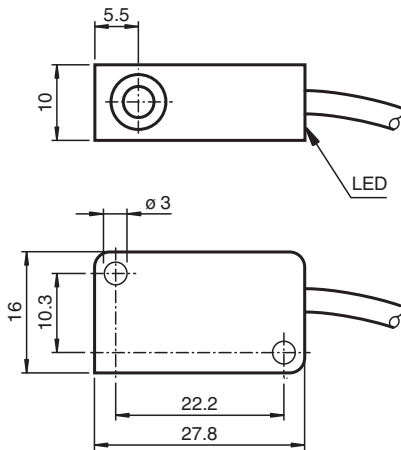
NBB3-V3-Z5



- 3 mm allineato
- 2 filli DC



Dimensioni



Dati tecnici

| Dati generali | | |
|-----------------------------------|-------|-------------------------|
| Funzione di commutazione | | Normalmente chiuso (NC) |
| Tipo di uscita | | Due fili |
| Distanza di comando misura | s_n | 3 mm |
| Montaggio incorporato | | incorporabile |
| Polarità d'uscita | | DC |
| Distanza di comando sicura | s_a | 0 ... 2,4 mm |
| Distanza comando reale | s_r | 2,7 ... 3,3 mm tipico |
| Fattore di riduzione r_{AI} | | 0,45 |
| Fattore di riduzione r_{Cu} | | 0,35 |
| Fattore di riduzione $r_{1,4301}$ | | 0,8 |
| Fattore di riduzione r_{Ms} | | 0,5 |
| Tipo di uscita | | 2-fili |
| Dati specifici | | |
| Tensione di esercizio | U_B | 5 ... 60 V DC |
| Frequenza di commutazione | f | 0 ... 2000 Hz |
| Isteresi | H | tipico 0,2 mm |

Data di edizione: 2023-12-13 Data di stampare: 2023-12-13 : 301162_ita.pdf

Consultate "Note generali relative alle informazioni sui prodotti Pepperl+Fuchs".

Pepperl+Fuchs Group
www.pepperl-fuchs.com

USA: +1 330 486 0001
fa-info@us.pepperl-fuchs.com

Germania: +49 621 776 1111
fa-info@de.pepperl-fuchs.com

Singapore: +65 6779 9091
fa-info@sg.pepperl-fuchs.com

 PEPPERL+FUCHS

Dati tecnici

| | | |
|---|-------|--------------------------------|
| Protezione da scambio di polarità | | polarità protetta |
| Protezione da cortocircuito | | no |
| Protezione contro induzione | | sì |
| Caduta di tensione | U_d | ≤ 4 V |
| Caduta di tensione nel caso di I_L | | |
| Caduta di tensione $I_L = 10$ mA, elemento di commutazione On | U_d | 3,4 ... 3,9 V tipico 3,6 V |
| Corrente di esercizio | I_L | 4 ... 100 mA |
| Corrente di esercizio minima | I_m | 4 mA |
| Corrente residua | I_r | 0,4 ... 0,55 mA tipico 0,46 mA |
| Ritardo di disponibilità | t_v | ≤ 1 ms |
| Display stato elettrico | | LED, giallo |

Dati limite

| | | |
|------------------------------------|--|--------|
| Coppia serraggio viti di fissaggio | | 0,4 Nm |
|------------------------------------|--|--------|

Parametri Functional Safety

| | | |
|--|--|--------|
| MTTF _d | | 1552 a |
| Durata dell'utilizzo (T_M) | | 20 a |
| Grado di copertura della diagnosi (DC) | | 0 % |

Standard di conformità

| | | |
|-------------|--|---|
| EMC secondo | | EN 60947-5-2:2007 EN 60947-5-2/A1:2012 IEC 60947-5-2:2007 IEC 60947-5-2 AMD 1:2012 |
|-------------|--|---|

Omologazioni e certificati

| | | |
|------------------|--|---|
| omologazione UL | | cULus Listed, General Purpose |
| Omologazione CCC | | Certified by China Compulsory Certification (CCC) |

Condizioni ambientali

| | | |
|----------------------|--|--------------------------------|
| Temperatura ambiente | | -25 ... 70 °C (-13 ... 158 °F) |
|----------------------|--|--------------------------------|

Dati meccanici

| | | |
|-------------------------|--|----------------------|
| Tipo di collegamento | | Cavo PVC , 130 mm |
| Sezione filo | | 0,14 mm ² |
| Materiale della scatola | | PBT |
| Superficie anteriore | | PBT |
| Grado di protezione | | IP67 |

Collegamento

