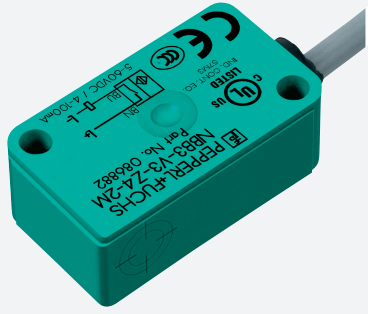


Sensor inductivo

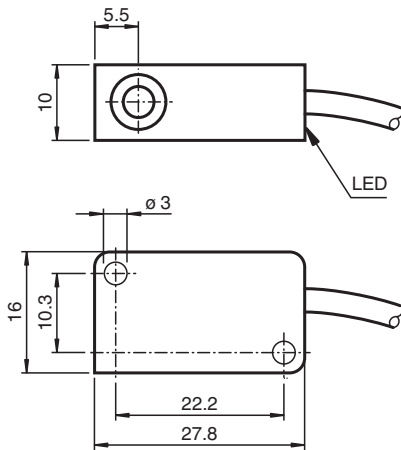
NBB3-V3-Z5



- 3 mm enrasado
- 2 hilos DC



Dimensiones



Datos técnicos

Datos generales		
Función de conmutación		Normalmente cerrado (NC)
Tipo de salida		Dos hilos
Distancia de conmutación de medición	s_n	3 mm
Instalación		enrasado
Polaridad de salida		CC
Distancia de conmutación asegurada	s_a	0 ... 2,4 mm
Distancia de conmutación real	s_r	2,7 ... 3,3 mm tip.
Factor de reducción r_{AI}		0,45
Factor de reducción r_{Cu}		0,35
Factor de reducción $r_{1.4301}$		0,8
Factor de reducción r_{Ms}		0,5
Tipo de salida		2-hilos
Datos característicos		
Tensión de trabajo	U_B	5 ... 60 V CC
Frecuencia de conmutación	f	0 ... 2000 Hz
Histéresis	H	tip. 0,2 mm

Fecha de publicación: 2023-12-13 Fecha de edición: 2023-12-13 : 301162_spa.pdf

Consulte "Notas generales sobre la información de los productos de Pepperl+Fuchs".

Pepperl+Fuchs Group
www.pepperl-fuchs.com

EE. UU.: +1 330 486 0001
fa-info@us.pepperl-fuchs.com

Alemania: +49 621 776 1111
fa-info@de.pepperl-fuchs.com

Singapur: +65 6779 9091
fa-info@sg.pepperl-fuchs.com

 PEPPERL+FUCHS

Datos técnicos

Protección contra la inversión de polaridad		protegido
Protección contra cortocircuito		no
Protección frente a inducción		si
Caída de tensión	U_d	≤ 4 V
Caída de tensión con I_L		
Caída tensión $I_L = 10$ mA, Elemento conmutación on	U_d	3,4 ... 3,9 V tip. 3,6 V
Corriente de trabajo	I_L	4 ... 100 mA
Corriente de trabajo mínima	I_m	4 mA
Corriente residual	I_r	0,4 ... 0,55 mA tip. 0,46 mA
Retardo a la disponibilidad	t_v	≤ 1 ms
Indicación del estado de conmutación		LED, amarillo

Datos límites

Momento de apriete de los tornillos de fijación 0,4 Nm

Datos característicos de seguridad funcional

MTTF_d 1552 a

Duración de servicio (T_M) 20 a

Factor de cobertura de diagnóstico (DC) 0 %

Conformidad con la normativa

Según CEM EN 60947-5-2:2007
EN 60947-5-2/A1:2012
IEC 60947-5-2:2007
IEC 60947-5-2 AMD 1:2012

Autorizaciones y Certificados

Autorización UL cULus Listed, General Purpose

Autorización CCC Certificado por China Compulsory Certification (CCC)

Condiciones ambientales

Temperatura ambiente -25 ... 70 °C (-13 ... 158 °F)

Datos mecánicos

Tipo de conexión Cable PVC , 130 mm

Sección transversal 0,14 mm²

Material de la carcasa PBT

Superficie frontal PBT

Grado de protección IP67

Conexión

