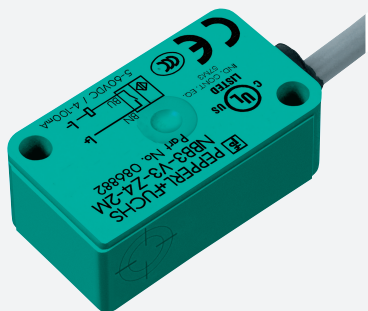


Sensore induttivo

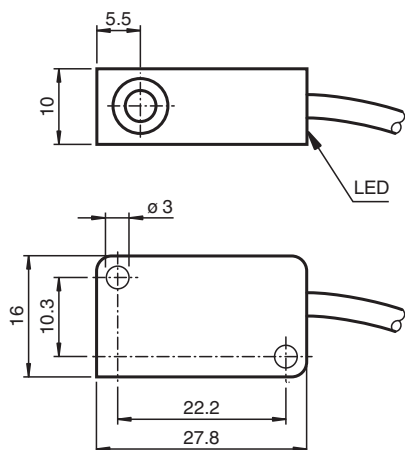
NBB3-V3-Z5-5M-Y263289



- 3 mm allineato
- 2 fili DC



Dimensioni



Dati tecnici

Dati generali

Funzione di commutazione		Normalmente chiuso (NC)
Tipo di uscita		Due fili
Distanza di comando misura	s_n	3 mm
Montaggio incorporato		incorporabile
Polarità d'uscita		DC
Distanza di comando sicura	s_a	0 ... 2,4 mm
Distanza comando reale	s_r	2,7 ... 3,3 mm tipico
Fattore di riduzione r_{AI}		0,45
Fattore di riduzione r_{Cu}		0,35
Fattore di riduzione $r_{1,4301}$		0,8
Fattore di riduzione r_{Ms}		0,5
Tipo di uscita		2-fili

Dati specifici

Tensione di esercizio	U_B	5 ... 60 V DC
Frequenza di commutazione	f	0 ... 2000 Hz
Isteresi	H	tipico 0,2 mm

Data di edizione: 2023-12-13 Data di stampare: 2023-12-13 : 301163_ita.pdf

Consultate "Note generali relative alle informazioni sui prodotti Pepperl+Fuchs".

Pepperl+Fuchs Group
www.pepperl-fuchs.com

USA: +1 330 486 0001
fa-info@us.pepperl-fuchs.com

Germania: +49 621 776 1111
fa-info@de.pepperl-fuchs.com

Singapore: +65 6779 9091
fa-info@sg.pepperl-fuchs.com

 PEPPERL+FUCHS

Dati tecnici

Protezione da scambio di polarità		polarità protetta
Protezione da cortocircuito		no
Protezione contro induzione		sì
Caduta di tensione	U_d	≤ 4 V
Caduta di tensione nel caso di I_L		
Caduta di tensione $I_L = 10$ mA, elemento di commutazione On	U_d	3,4 ... 3,9 V tipico 3,6 V
Corrente di esercizio	I_L	4 ... 100 mA
Corrente di esercizio minima	I_m	4 mA
Corrente residua	I_r	0,4 ... 0,55 mA tipico 0,46 mA
Ritardo di disponibilità	t_v	≤ 1 ms
Display stato elettrico		LED, giallo

Dati limite

Coppia serraggio viti di fissaggio 0,4 Nm

Parametri Functional Safety

MTTF_d 1552 a

Durata dell'utilizzo (T_M) 20 a

Grado di copertura della diagnosi (DC) 0 %

Standard di conformità

EMC secondo
 EN 60947-5-2:2007
 EN 60947-5-2/A1:2012
 IEC 60947-5-2:2007
 IEC 60947-5-2 AMD 1:2012

Omologazioni e certificati

omologazione UL cULus Listed, General Purpose

Condizioni ambientali

Temperatura ambiente -25 ... 70 °C (-13 ... 158 °F)

Dati meccanici

Tipo di collegamento Cavo PVC, 5 m

Sezione filo 0,14 mm²

Materiale della scatola PBT

Superficie anteriore PBT

Grado di protezione IP67

Collegamento

