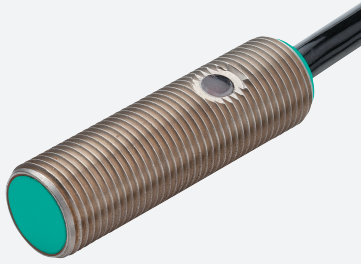


Snímač, induktivní

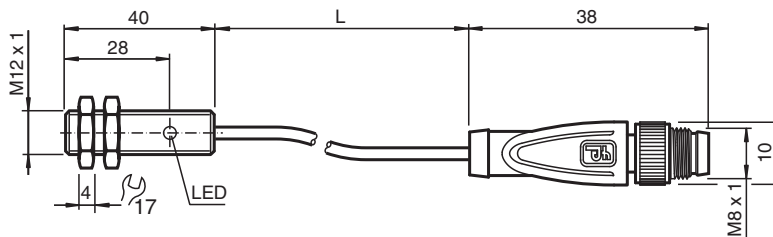
NJ2-12GM40-E2-Y302463



- 2 mm v jedné rovině



Rozměry



Technické údaje

Všeobecné specifikace

Spínací funkce		Normálně otevřený (NO)
Typ výstupu		PNP
Spínací vzdálenost	s_n	2 mm
Montáž		v jedné rovině
Polarita výstupu		stejnoseměrné
Pracovní rozsah	s_a	0 ... 1,62 mm
Reálná spínací vzdálenost	s_r	1,8 ... 2,2 mm typ.
Redukční součinitel r_{Al}		0,23
Redukční součinitel r_{Cu}		0,21
Redukční součinitel $r_{nerez\ ocel\ 1.4301}$		0,7
Typ výstupu		3-drát

Charakteristické hodnoty

Provozní napětí	U_B	10 ... 60 V
Spínací frekvence	f	0 ... 3000 Hz
Hystereze	H	1 ... 10 typ. 3 %
Ochrana proti přepólování		ochrana proti přepólování

Datum publikace: 2022-05-25 Datum vydání: 2022-05-25 : 302463_cze.pdf

Viz část Všeobecné poznámky týkající se produktů společnosti Pepperl+Fuchs.

Pepperl+Fuchs Group
www.pepperl-fuchs.com

USA: +1 330 486 0001
fa-info@us.pepperl-fuchs.com

Německo: +49 621 776 1111
fa-info@de.pepperl-fuchs.com

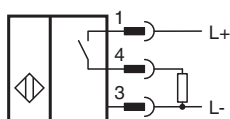
Singapur: +65 6779 9091
fa-info@sg.pepperl-fuchs.com

PF PEPPERL+FUCHS

Technické údaje

Ochrana proti zkratu		pulsní kontrola
Pokles napětí	U_d	$\leq 3 \text{ V}$
Úbytek napětí při I_L		
Úbytek napětí $I_L = 100 \text{ mA}$, spínací prvek Zapnuto	U_d	1,2 ... 2,5 V
Provozní proud	I_L	0 ... 200 mA
Zbytkový proud	I_r	$\leq 0,5 \text{ mA}$
Proud naprázdno	I_0	$\leq 9 \text{ mA}$
Prodleva připravenosti k provozu	t_v	$\leq 20 \text{ ms}$
Indikace stavu sepnutí		LED dioda, žlutá
Parametry funkční bezpečnosti		
MTTF _d		750 a
Doba provozu (T_M)		20 a
Stupeň diagnostického pokrytí (DC)		0 %
Shoda s normami a směrnici		
Shoda se standardy		
Normy		EN 60947-5-2:2007 EN 60947-5-2/A1:2012 IEC 60947-5-2:2007 IEC 60947-5-2 AMD 1:2012
Schválení a certifikáty		
Schválení UL		cULus Listed, General Purpose
Okolní podmínky		
Okolní teplota		-25 ... 70 °C (-13 ... 158 °F)
Teplota při skladování		-40 ... 85 °C (-40 ... 185 °F)
Mechanické specifikace		
Typ připojení		Kabelový konektor M8 x 1 , 3-pin Polyvinylchlorid L = 500 mm
Průřez žíly vodiče		0,14 mm ²
Materiál pouzdra		ušlechtilá ocel 1.4305 / AISI 303
Čelní plocha		Polybutyltereftalát
Třída ochrany		IP67
Všeobecné informace		
Rozsah dodávky		Dodávka se 2 matkami s pojistným ozubením

Připojení



Přirazení připojení



Přiřazení připojení

Wire barev dle EN 60947-5-2

1		BN
3		BU
4		BK

Přísluženství

	BF 12	Montážní příruba, 12 mm
---	--------------	-------------------------