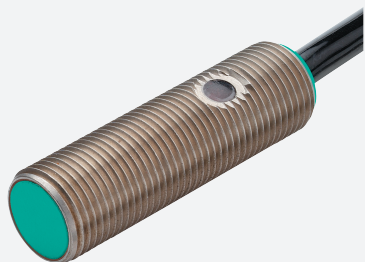


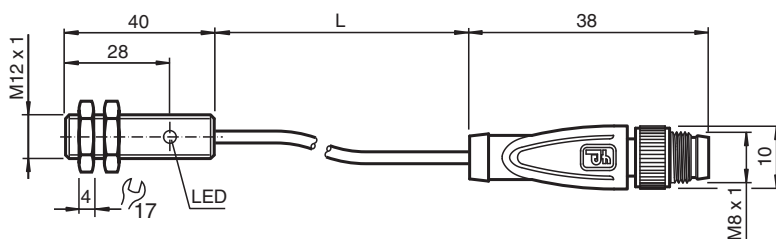
Sensore induttivo

NJ2-12GM40-E2-Y302463

■ 2 mm allineato



Dimensioni



Dati tecnici

Dati generali

Funzione di commutazione		Normalmente aperto (NA)
Tipo di uscita		PNP
Distanza di comando misura	s_n	2 mm
Montaggio incorporato		incorporabile
Polarità d'uscita		DC
Distanza di comando sicura	s_a	0 ... 1,62 mm
Distanza comando reale	s_r	1,8 ... 2,2 mm tipico
Fattore di riduzione r_{AI}		0,23
Fattore di riduzione r_{Cu}		0,21
Fattore di riduzione $r_{1.4301}$		0,7
Tipo di uscita		3-fili

Dati specifici

Tensione di esercizio	U_B	10 ... 60 V
Frequenza di commutazione	f	0 ... 3000 Hz
Isteresi	H	1 ... 10 tipico 3 %
Protezione da scambio di polarità		polarità protetta

Data di edizione: 2022-05-25 Data di stampare: 2022-05-25 : 302463_ita.pdf

Consultate "Note generali relative alle informazioni sui prodotti Pepperl+Fuchs".

Pepperl+Fuchs Group
www.pepperl-fuchs.com

USA: +1 330 486 0001
fa-info@us.pepperl-fuchs.com

Germania: +49 621 776 1111
fa-info@de.pepperl-fuchs.com

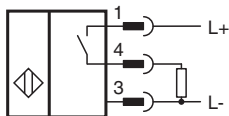
Singapore: +65 6779 9091
fa-info@sg.pepperl-fuchs.com

PEPPERL+FUCHS

Dati tecnici

Protezione da cortocircuito		a fasi
Caduta di tensione	U_d	$\leq 3 \text{ V}$
Caduta di tensione nel caso di I_L		
Caduta di tensione $I_L = 100 \text{ mA}$, elemento di commutazione On	U_d	1,2 ... 2,5 V
Corrente di esercizio	I_L	0 ... 200 mA
Corrente residua	I_r	$\leq 0,5 \text{ mA}$
Corrente in assenza di carico	I_0	$\leq 9 \text{ mA}$
Ritardo di disponibilità	t_v	$\leq 20 \text{ ms}$
Display stato elettrico		LED, giallo
Parametri Functional Safety		
MTTF _d		750 a
Durata dell'utilizzo (T_M)		20 a
Grado di copertura della diagnosi (DC)		0 %
Conformità agli standard e alle direttive		
Standard di conformità		
Norme		EN 60947-5-2:2007 EN 60947-5-2/A1:2012 IEC 60947-5-2:2007 IEC 60947-5-2 AMD 1:2012
Omologazioni e certificati		
omologazione UL		cULus Listed, General Purpose
Condizioni ambientali		
Temperatura ambiente		-25 ... 70 °C (-13 ... 158 °F)
Temperatura di stoccaggio		-40 ... 85 °C (-40 ... 185 °F)
Dati meccanici		
Tipo di collegamento		spina cavo M8 x 1 , tripolare PVC L = 500 mm
Sezione filo		0,14 mm ²
Materiale della scatola		Acciaio inox 1.4305 / AISI 303
Superficie anteriore		PBT
Grado di protezione		IP67
Informazioni generali		
Dotazione		Fornitura con 2 dadi zigrinati

Collegamento



Assegnazione collegamento




Assegnazione collegamento

Colori dei conduttori secondo la EN 60947-5-2

1		BN
3		BU
4		BK

Accessori

	BF 12	Flangia di fissaggio, 12 mm
---	--------------	-----------------------------