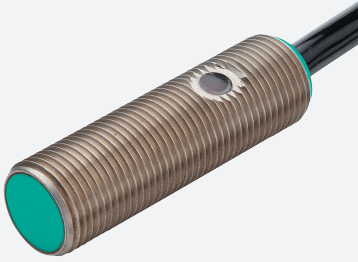


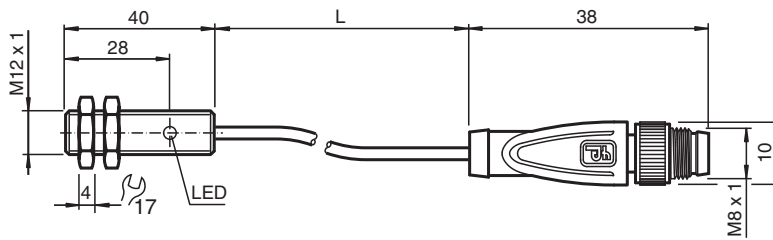
Sensor inductivo

NJ2-12GM40-E2-Y302463

■ 2 mm enrasado



Dimensiones



Datos técnicos

Datos generales

Función de conmutación		Normalmente abierto (NA)
Tipo de salida		PNP
Distancia de conmutación de medición	s_n	2 mm
Instalación		enrasado
Polaridad de salida		CC
Distancia de conmutación asegurada	s_a	0 ... 1,62 mm
Distancia de conmutación real	s_r	1,8 ... 2,2 mm tip.
Factor de reducción r_{AI}		0,23
Factor de reducción r_{Cu}		0,21
Factor de reducción $r_{1.4301}$		0,7
Tipo de salida		3-hilos

Datos característicos

Tensión de trabajo	U_B	10 ... 60 V
Frecuencia de conmutación	f	0 ... 3000 Hz
Histéresis	H	1 ... 10 tip. 3 %
Protección contra la inversión de polaridad		protegido

Fecha de publicación: 2022-05-25 Fecha de edición: 2022-05-25 : 302463_spa.pdf

Consulte "Notas generales sobre la información de los productos de Pepperl+Fuchs".

Pepperl+Fuchs Group
www.pepperl-fuchs.com

EE. UU.: +1 330 486 0001
fa-info@us.pepperl-fuchs.com

Alemania: +49 621 776 1111
fa-info@de.pepperl-fuchs.com

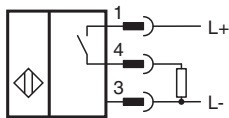
Singapur: +65 6779 9091
fa-info@sg.pepperl-fuchs.com

PEPPERL+FUCHS

Datos técnicos

Protección contra cortocircuito		sincronizado
Caída de tensión	U_d	$\leq 3 \text{ V}$
Caída de tensión con I_L		
Caída tensión $I_L = 100 \text{ mA}$, Elemento conmutación on	U_d	1,2 ... 2,5 V
Corriente de trabajo	I_L	0 ... 200 mA
Corriente residual	I_r	$\leq 0,5 \text{ mA}$
Corriente en vacío	I_0	$\leq 9 \text{ mA}$
Retardo a la disponibilidad	t_v	$\leq 20 \text{ ms}$
Indicación del estado de conmutación		LED, amarillo
Datos característicos de seguridad funcional		
MTTF _d		750 a
Duración de servicio (T_M)		20 a
Factor de cobertura de diagnóstico (DC)		0 %
Conformidad con Normas y Directivas		
Conformidad con la normativa		
Estándares		EN 60947-5-2:2007 EN 60947-5-2/A1:2012 IEC 60947-5-2:2007 IEC 60947-5-2 AMD 1:2012
Autorizaciones y Certificados		
Autorización UL		cULus Listed, General Purpose
Condiciones ambientales		
Temperatura ambiente		-25 ... 70 °C (-13 ... 158 °F)
Temperatura de almacenaje		-40 ... 85 °C (-40 ... 185 °F)
Datos mecánicos		
Tipo de conexión		Conector de cables M8 x 1 , 3 polos PVC L = 500 mm
Sección transversal		0,14 mm ²
Material de la carcasa		Acero inoxidable 1.4305 / AISI 303
Superficie frontal		PBT
Grado de protección		IP67
Información general		
Volumen de suministro		Suministro con 2 tuercas con dentado de bloqueo

Conexión



Asignación de conexión




Asignación de conexión

Color del conductor según EN 60947-5-2

1		BN
3		BU
4		BK

Accesorios

	BF 12	Brida de fijación, 12 mm
---	--------------	--------------------------