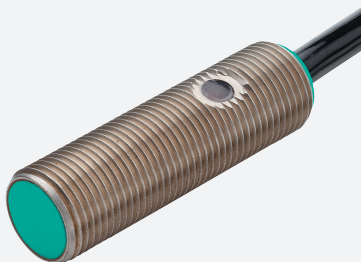


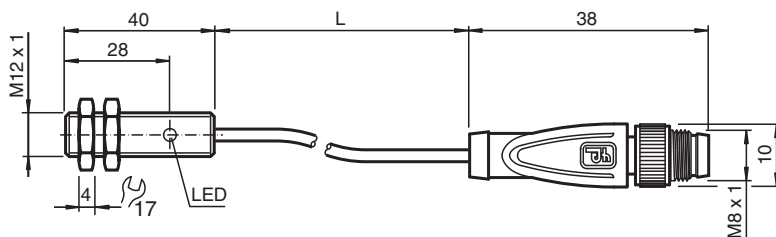
Givare, induktiv

NJ2-12GM40-E2-Y302463

■ 2 mm i plan



## Mått



## Tekniska data

### Allmänna specifikationer

Växlingsfunktion		Normalt öppen (NO)
Utgångstyp		PNP
Känslavstånd	$s_n$	2 mm
Installation		inbyggbar
Utgångs typ		DC
Garanterat känslavstånd	$s_a$	0 ... 1,62 mm
Reelt kopplingsavstånd	$s_r$	1,8 ... 2,2 mm typ.
Reduktionsfaktor $r_{AI}$		0,23
Reduktionsfaktor $r_{Cu}$		0,21
Reduktionsfaktor $r_{1,4301}$		0,7
Anslutnings sätt		3-trådig

### Specifikationer

Arbetsspänning	$U_B$	10 ... 60 V
Kopplingsfrekvens	$f$	0 ... 3000 Hz
Hysteres	$H$	1 ... 10 typ. 3 %
Polaritetsskydd		Skyddad mot felaktig polaritet

Kungörelsedatum: 2022-05-25 Datum för utgåva: 2022-05-25 : 302463\_swe.pdf

Se "Allmänna kommentarer om produktinformationen från Pepperl+Fuchs".

Pepperl+Fuchs Group  
www.pepperl-fuchs.com

USA: +1 330 486 0001  
fa-info@us.pepperl-fuchs.com

Tyskland: +49 621 776 1111  
fa-info@de.pepperl-fuchs.com

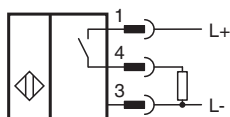
Singapore: +65 6779 9091  
fa-info@sg.pepperl-fuchs.com

 **PEPPERL+FUCHS**

## Tekniska data

Kortslutningsskydd		pulserande
Spänningsfall	$U_d$	$\leq 3 \text{ V}$
Spänningsfall vid $I_L$		
Spänningsfall $I_L = 100 \text{ mA}$ , kopplingsselement På	$U_d$	$1,2 \dots 2,5 \text{ V}$
Arbetsström	$I_L$	$0 \dots 200 \text{ mA}$
Läckström	$I_r$	$\leq 0,5 \text{ mA}$
Tomgångsström	$I_0$	$\leq 9 \text{ mA}$
Driftsberedskapsuppskov	$t_v$	$\leq 20 \text{ ms}$
Funktions indikering		LED, gul
<b>Specifikation funktionell säkerhet</b>		
MTTF <sub>d</sub>		750 a
Livslängd ( $T_M$ )		20 a
Fel detekteringsförmåga (DC)		0 %
<b>Norm- och riktlinjekonformitet</b>		
Standardöverensstämmelse		
Standarder		EN 60947-5-2:2007 EN 60947-5-2/A1:2012 IEC 60947-5-2:2007 IEC 60947-5-2 AMD 1:2012
<b>Godkännanden och certifikat</b>		
UL-godkännande		cULus Listed, General Purpose
<b>Omgivningsförhållande</b>		
Omgivningstemperatur		$-25 \dots 70 \text{ °C}$ ( $-13 \dots 158 \text{ °F}$ )
Lagringstemperatur		$-40 \dots 85 \text{ °C}$ ( $-40 \dots 185 \text{ °F}$ )
<b>Mekaniska specifikationer</b>		
Anslutnings typ		Kabelkontakt M8 x 1, 3-polig PVC $L = 500 \text{ mm}$
Ledartvärsnitt		$0,14 \text{ mm}^2$
Kapslingsmaterial		Rostfritt stål 1.4305 / AISI 303
Avkännings yta		PBT
Skyddsklass		IP67
<b>Allmän information</b>		
Leveransomfattning		Leverans med 2 muttrar med låständer

## Anslutning



## Anslutningstilldelning



## Anslutningstilldelning

Tråd färger enligt EN 60947-5-2

1	BN
3	BU
4	BK

## Tillbehör

	<b>BF 12</b>	Fäste, 12 mm
---	--------------	--------------