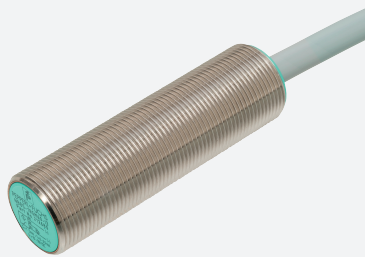


analogový snímač, induktivní

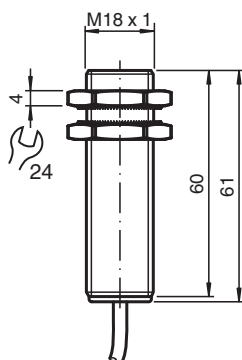
NBB5-18GM60-I3



- Indukční analogový snímač
- Výstup 0 mA ... 20 mA
- lze namontovat v jedné rovině



Rozměry



Technické údaje

Všeobecné specifikace

Typ výstupu	Analogový proudový výstup
Montáž	v jedné rovině
Polarita výstupu	stejnoseměrné
Měřicí rozsah	1 ... 5 mm
Typ výstupu	3-drát

Charakteristické hodnoty

Provozní napětí	U_B	10 ... 30 V stejnosměrné typ. 20 V stejnosměrné
Ochrana proti přepólování		ano
Reprodukovatelnost		0 ... 80 μ m
Proud naprázdno	I_0	≤ 12 mA

Analogový výstup

Typ výstupu	0 ... 20 mA
Strmost výstupní charakteristiky	5 mA / mm
Chyba linearity	$\leq \pm 5$ % konečné hodnoty
Zatěžovací odpor	$\leq 1000 \Omega$ typ. 500 Ω
Strmost proudu	

Datum publikace: 2022-05-30 Datum vydání: 2022-05-30 : 303096_cze.pdf

Viz část Všeobecné poznámky týkající se produktů společnosti Pepperl+Fuchs.

Pepperl+Fuchs Group
www.pepperl-fuchs.com

USA: +1 330 486 0001
fa-info@us.pepperl-fuchs.com

Německo: +49 621 776 1111
fa-info@de.pepperl-fuchs.com

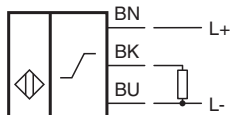
Singapur: +65 6779 9091
fa-info@sg.pepperl-fuchs.com

PEPPERL+FUCHS

Technické údaje

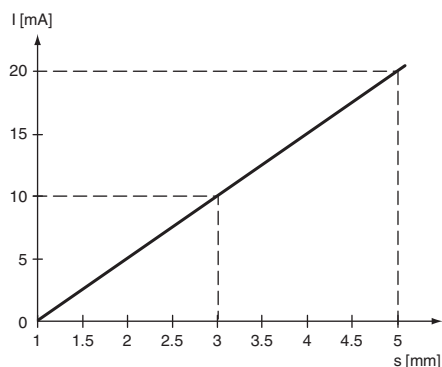
0 ... 20 mA	max. 38,9 A/s
20 ... 0 mA	max. 13,9 A/s
Časový interval	1 ... 10 ms , typ. 5 ms
Tolerance kompenzace nulového bodu	$\leq \pm 5$ % konečné hodnoty
Odchylka teploty	$\leq \pm 0,15$ %/K konečné hodnoty
Zbytkové zvlnění	$\pm 125 \mu\text{A}$
Shoda s normami a směrnicemi	
Shoda se standardy	
Normy	EN 60947-5-2:2007 IEC 60947-5-2:2007 EN 60947-5-7:2003 IEC 60947-5-7:2003
Schválení a certifikáty	
Schválení UL	Schválení cULus, napájecí zdroj třídy 2
Schválení CCC	Pro výrobky s max. provozním napětím ≤ 36 V není nutné povolení. Z tohoto důvodu nejsou opatřeny označením CCC.
Okolní podmínky	
Okolní teplota	-25 ... 70 °C (-13 ... 158 °F)
Mechanické specifikace	
Typ připojení	Kabel Polyvinylchlorid , 2 m
Průřez žíly vodiče	0,5 mm ²
Materiál pouzdra	Mosaz, poniklovaná
Čelní plocha	Polybutyltereftalát
Třída ochrany	IP67
Kabel	
Průměr kabelu	4,6 mm \pm 0,2 mm
Poloměr ohybu	> 10 x průměr kabelu

Připojení



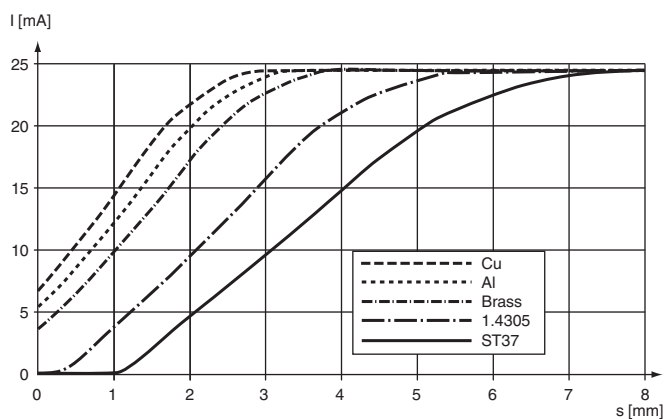
Charakteristická křivka

Výstupní charakteristika



Charakteristická křivka

Redukční faktor



Příslušenství



BF 18

Montážní příruba, 18 mm