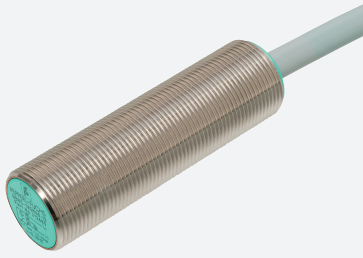


Induktiver Analogsensor

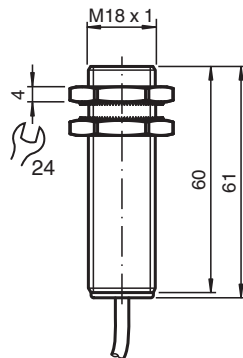
NBB5-18GM60-I3



- Induktive Analoggeber
- Ausgang 0 mA ... 20 mA
- Bündig einbaubar



Abmessungen



Technische Daten

Allgemeine Daten

Ausgangstyp	Analog-Stromausgang
Einbau	bündig
Ausgangspolarität	DC
Messbereich	1 ... 5 mm
Ausgangsart	3-Draht

Kenndaten

Betriebsspannung	U_B	10 ... 30 V DC typ. 20 V DC
Verpolschutz		ja
Reproduzierbarkeit		0 ... 80 μ m
Leerlaufstrom	I_0	≤ 12 mA

Analogausgang

Ausgangstyp	0 ... 20 mA
Steilheit der Ausgangskennlinie	5 mA / mm
Linearitätsfehler	$\leq \pm 5$ % vom Endwert
Lastwiderstand	$\leq 1000 \Omega$ typ. 500 Ω
Stromsteilheit	

Veröffentlichungsdatum: 2022-05-30 Ausgabedatum: 2022-05-30 Dateiname: 303096_ger.pdf

Beachten Sie „Allgemeine Hinweise zu Pepperl+Fuchs-Produktinformationen“.

Pepperl+Fuchs-Gruppe
www.pepperl-fuchs.com

USA: +1 330 486 0001
fa-info@us.pepperl-fuchs.com

Deutschland: +49 621 776 1111
fa-info@de.pepperl-fuchs.com

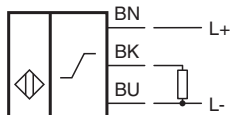
Singapur: +65 6779 9091
fa-info@sg.pepperl-fuchs.com

PEPPERL+FUCHS

Technische Daten

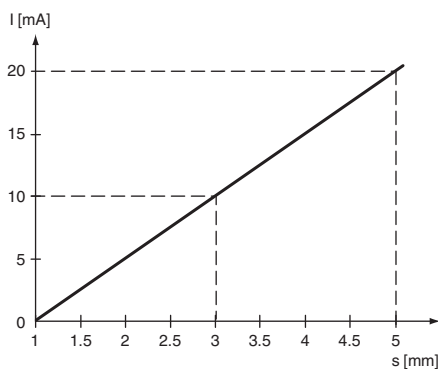
0 ... 20 mA	max. 38,9 A/s
20 ... 0 mA	max. 13,9 A/s
Erholzeit	1 ... 10 ms , typ. 5 ms
Abgleichtoleranz Nullpunkt	$\leq \pm 5$ % vom Endwert
Temperaturdrift	$\leq \pm 0,15$ %/K vom Endwert
Restwelligkeit	± 125 μ A
Normen- und Richtlinienkonformität	
Normenkonformität	
Normen	EN 60947-5-2:2007 IEC 60947-5-2:2007 EN 60947-5-7:2003 IEC 60947-5-7:2003
Zulassungen und Zertifikate	
UL-Zulassung	cULus Listed, Class 2 Power Source
CCC-Zulassung	Produkte, deren max. Betriebsspannung ≤ 36 V ist, sind nicht zulassungspflichtig und daher nicht mit einer CCC-Kennzeichnung versehen.
Umgebungsbedingungen	
Umgebungstemperatur	-25 ... 70 °C (-13 ... 158 °F)
Mechanische Daten	
Anschlussart	Kabel PVC , 2 m
Aderquerschnitt	0,5 mm ²
Gehäusematerial	Messing, vernickelt
Stirnfläche	PBT
Schutzart	IP67
Kabel	
Kabeldurchmesser	4,6 mm \pm 0,2 mm
Biegeradius	> 10 x Kabeldurchmesser

Anschluss



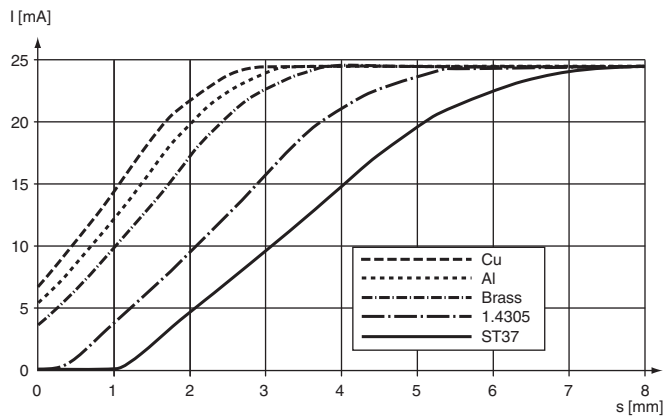
Kennlinie

Ausgangskennlinie




Kennlinie

Reduktionsfaktor



Zubehör

	<p>BF 18</p>	<p>Befestigungsflansch, 18 mm</p>
---	---------------------	-----------------------------------

Veröffentlichungsdatum: 2022-05-30 Ausgabedatum: 2022-05-30 Dateiname: 303096_ger.pdf

Beachten Sie „Allgemeine Hinweise zu Pepperl+Fuchs-Produktinformationen“.

Pepperl+Fuchs-Gruppe
www.pepperl-fuchs.com

USA: +1 330 486 0001
fa-info@us.pepperl-fuchs.com

Deutschland: +49 621 776 1111
fa-info@de.pepperl-fuchs.com

Singapur: +65 6779 9091
fa-info@sg.pepperl-fuchs.com