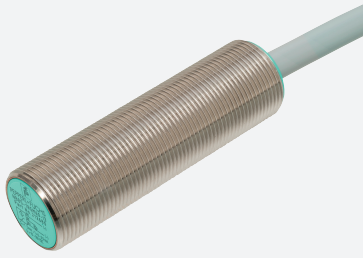


Czujnik analogowy, indukcyjny

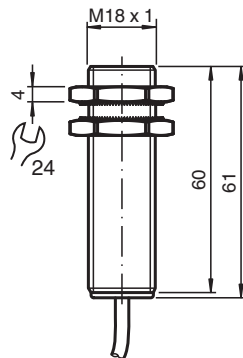
NBB5-18GM60-I3



- Indukcyjny czujnik analogowy
- Wyjście 0 ... 20 mA
- Montaż powierzchniowy



Wymiary



Dane techniczne

Dane ogólne			
Rodzaj wyjścia			wyjście prądowe analogowe
Instalacja			zabudowany
Polaryzacja wyjściowa			DC
Zakres pomiarowy			1 ... 5 mm
Rodzaj wyjścia			3-przewodowy
Parametry			
Napięcie robocze	U_B		10 ... 30 V DC typ. 20 V DC
Ochrona przed złą polaryzacją			tak
Odtwarzalność			0 ... 80 μ m
Prąd jałowy	I_0		≤ 12 mA
Wyjście analogowe			
Rodzaj wyjścia			0 ... 20 mA
Nachylenie charakterystyki wyjścia			5 mA / mm
Błąd liniowości			$\leq \pm 5$ % wartości krańcowej
Rezystancja obciążenia			$\leq 1000 \Omega$ typ. 500 Ω
Nachylenie charakterystyki prądu			

Data publikacji: 2022-05-30 Data wydania: 2022-05-30 : 303096_poi.pdf

Patrz „Uwagi ogólne dotyczące informacji o produktach firmy Pepperl+Fuchs”.

Grupa Pepperl+Fuchs
www.pepperl-fuchs.com

USA: +1 330 486 0001
fa-info@us.pepperl-fuchs.com

Niemcy: +49 621 776 1111
fa-info@de.pepperl-fuchs.com

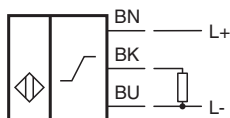
Singapur: +65 6779 9091
fa-info@sg.pepperl-fuchs.com

PEPPERL+FUCHS

Dane techniczne

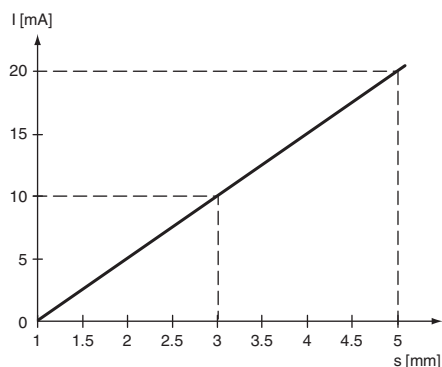
0 ... 20 mA	maks. 38,9 A/s
20 ... 0 mA	maks. 13,9 A/s
Czas regeneracji	1 ... 10 ms , typ. 5 ms
Tolerancja dokładności punktu zerowego	$\leq \pm 5 \%$ wartości krańcowej
Dryf temperaturowy	$\leq \pm 0,15 \%$ /K wartości krańcowej
Resztkowe tętnienie prądu	$\pm 125 \mu\text{A}$
Zgodność norm i dyrektyw	
Zgodność z normami	
Normy	EN 60947-5-2:2007 IEC 60947-5-2:2007 EN 60947-5-7:2003 IEC 60947-5-7:2003
Zezwolenia i certyfikaty	
Atest UL	wykaz cULus, zasilaczy klasy 2
Certyfikat CCC	Produkty, dla których maksymalne napięcie robocze nie przekracza 36 V, nie wymagają certyfikacji, a zatem nie są opatrzone znakiem CCC.
Warunki otoczenia	
Temperatura otoczenia	-25 ... 70 °C (-13 ... 158 °F)
Specyfikacja mechaniczna	
Rodzaj złącza	przewód PVC , 2 m
Przekrój kabla	0,5 mm ²
Materiał obudowy	Mosiądz, niklowany
Powierzchnia pomiarowa	PBT
Stopień ochrony	IP67
przewód	
Średnica kabli	4,6 mm \pm 0,2 mm
Promień zgięcia	> 10 x średnica przewodu

Połączenie



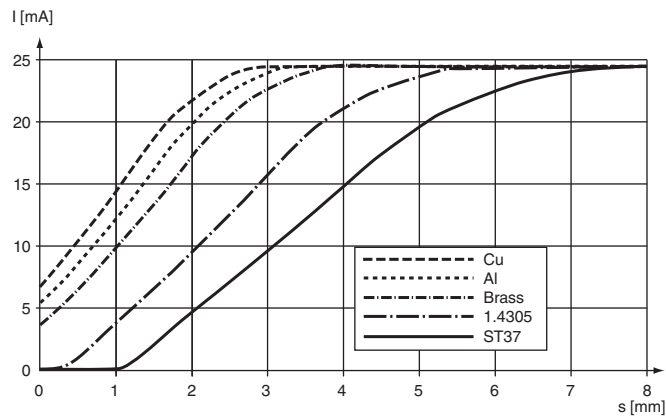
Krzywa charakterystyki

Charakterystyka wyjścia



Krzywa charakterystyki

Współczynnik redukcji



Akcesoria



BF 18

Kołnierz montażowy, 18 mm