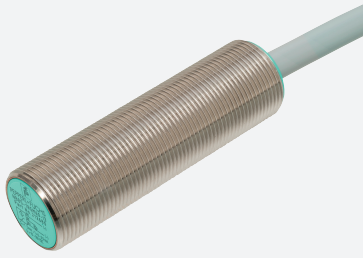


# Sensor analógico indutivo

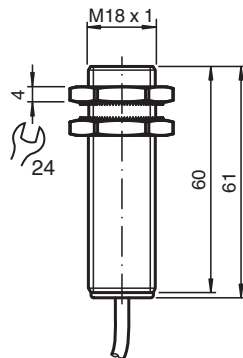
## NBB5-18GM60-I3



- Indutivo analógico
- Saída 0 mA ... 20 mA
- Montagem faceada



### Dimensões



### Dados técnicos

#### Dados gerais

Tipo de saída	Saída de corrente analógica
Montagem	nivelado
Polaridade de saída	DC
Área de medição	1 ... 5 mm
Tipo de saída	de 3 fios

#### Dados característicos

Tensão de funcionamento	$U_B$	10 ... 30 V DC tipo 20 V DC
Protecção contra as inversões da polaridade		sim
Reprodutibilidade		0 ... 80 $\mu$ m
Corrente reactiva	$I_0$	$\leq 12$ mA

#### Saída analógica

Tipo de saída	0 ... 20 mA
Inclinação da curva característica	5 mA / mm
Erro de linearidade	$\leq \pm 5$ % do valor final
Resistência de carga	$\leq 1000 \Omega$ tipo 500 $\Omega$
Crescimento da corrente	

Data de publicação: 2022-05-30 Data de emissão: 2022-05-30 : 303096\_por.pdf

Consulte as "Notas Gerais sobre as informações de produto da Pepperl+Fuchs".

Grupo Pepperl+Fuchs  
www.pepperl-fuchs.com

EUA.: +1 330 486 0001  
fa-info@us.pepperl-fuchs.com

Alemanha: +49 621 776 1111  
fa-info@de.pepperl-fuchs.com

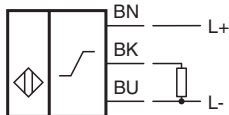
Singapura: +65 6779 9091  
fa-info@sg.pepperl-fuchs.com

PEPPERL+FUCHS

## Dados técnicos

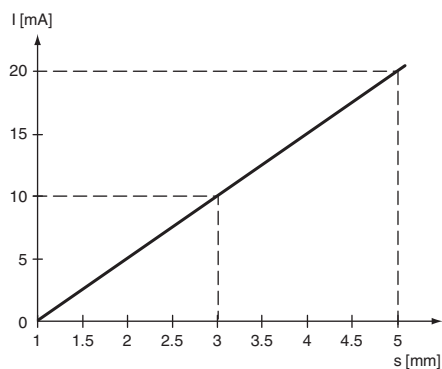
0 ... 20 mA	máx. 38,9 A/s
20 ... 0 mA	máx. 13,9 A/s
Tempo de recuperação	1 ... 10 ms , tipo. 5 ms
Tolerância de compensação ponto zero	$\leq \pm 5$ % do valor final
Derivação da temperatura	$\leq \pm 0,15$ %/K do valor final
Ondulação residual	$\pm 125$ $\mu$ A
<b>Conformidade de directivas e normas</b>	
Conformidade-padrão	
Padrões	EN 60947-5-2:2007 IEC 60947-5-2:2007 EN 60947-5-7:2003 IEC 60947-5-7:2003
<b>Autorizações certificados</b>	
Autorização UL	cULus listados, Fonte de Alimentação de Classe 2
Autorização CCC	Produtos com tensão de operação máxima de $\leq 36$ não necessitam de aprovação, por este motivo não apresentam identificação CCC.
<b>Condições ambiente</b>	
Temperatura ambiente	-25 ... 70 °C (-13 ... 158 °F)
<b>Dados mecânicos</b>	
Tipo de saída	Cabo PVC , 2 m
Secção transversal do condutor	0,5 mm <sup>2</sup>
Material da caixa	Latão, niquelado
Superfície frotal	PBT
Grau de protecção	IP67
<b>Cabo</b>	
Diâmetro do cabo	4,6 mm $\pm$ 0,2 mm
Raio de curvatura	> 10 x diâmetro do cabo

## Conexão



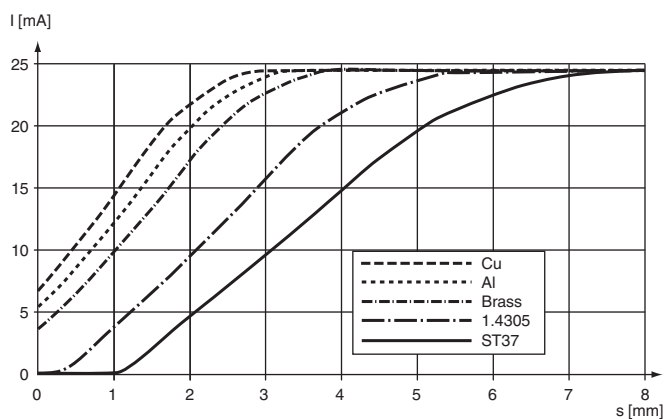
## Curva de características

### Curva característica inicial



## Curva de características

### Fator de redução



## Acessórios



**BF 18**

Flange de montagem, 18 mm