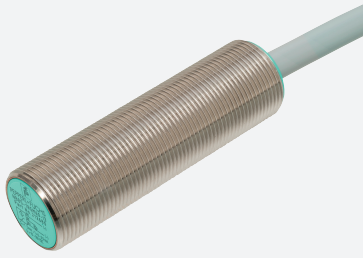


# Sensor analógico, inductivo

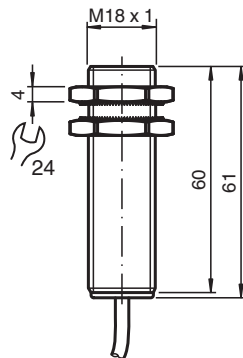
## NBB5-18GM60-I3



- Indicadores analógicos ind.
- Salida 0 mA ... 20 mA
- Montaje enrasado



### Dimensiones



### Datos técnicos

#### Datos generales

Tipo de salida	salida de corriente analógica
Instalación	enrasado
Polaridad de salida	CC
Rango de medición	1 ... 5 mm
Tipo de salida	3-hilos

#### Datos característicos

Tensión de trabajo	$U_B$	10 ... 30 V CC tip. 20 V CC
Protección contra la inversión de polaridad		si
Reproducibilidad		0 ... 80 $\mu$ m
Corriente en vacío	$I_0$	$\leq 12$ mA

#### Salida analógica

Tipo de salida	0 ... 20 mA
Pendiente de la curva característica de salida	5 mA / mm
Error de linealidad	$\leq \pm 5$ % del valor final
Resistencia de carga	$\leq 1000 \Omega$ tip. 500 $\Omega$
Inclinación de la corriente	

Fecha de publicación: 2022-05-30 Fecha de edición: 2022-05-30 : 303096\_spa.pdf

Consulte "Notas generales sobre la información de los productos de Pepperl+Fuchs".

Pepperl+Fuchs Group  
www.pepperl-fuchs.com

EE. UU.: +1 330 486 0001  
fa-info@us.pepperl-fuchs.com

Alemania: +49 621 776 1111  
fa-info@de.pepperl-fuchs.com

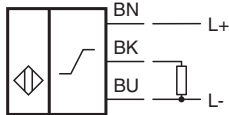
Singapur: +65 6779 9091  
fa-info@sg.pepperl-fuchs.com

PEPPERL+FUCHS

## Datos técnicos

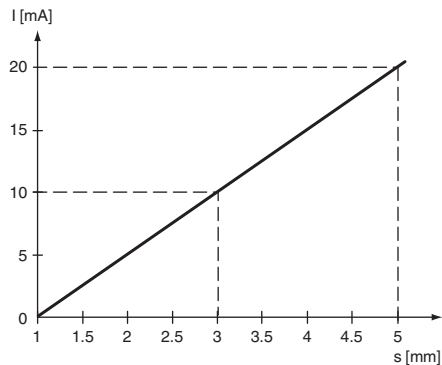
0 ... 20 mA	máx. 38,9 A/s
20 ... 0 mA	máx. 13,9 A/s
Tiempo de desionización	1 ... 10 ms , tipo 5 ms
Tolerancia ajuste del punto cero	$\leq \pm 5$ % del valor final
Deriva de temperatura	$\leq \pm 0,15$ %/K del valor final
Rizado residual	$\pm 125$ $\mu$ A
<b>Conformidad con Normas y Directivas</b>	
Conformidad con la normativa	
Estándares	EN 60947-5-2:2007 IEC 60947-5-2:2007 EN 60947-5-7:2003 IEC 60947-5-7:2003
<b>Autorizaciones y Certificados</b>	
Autorización UL	cULus Listed, Class 2 Power Source
Autorización CCC	Los productos cuya tensión de trabajo máx. $\leq 36$ V no llevan el marcado CCC, ya que no requieren aprobación.
<b>Condiciones ambientales</b>	
Temperatura ambiente	-25 ... 70 °C (-13 ... 158 °F)
<b>Datos mecánicos</b>	
Tipo de conexión	Cable PVC , 2 m
Sección transversal	0,5 mm <sup>2</sup>
Material de la carcasa	latón, niquelado
Superficie frontal	PBT
Grado de protección	IP67
<b>Cable</b>	
Diámetro del cable	4,6 mm $\pm$ 0,2 mm
Radio de flexión	> 10 x Kabeldurchmesser

## Conexión



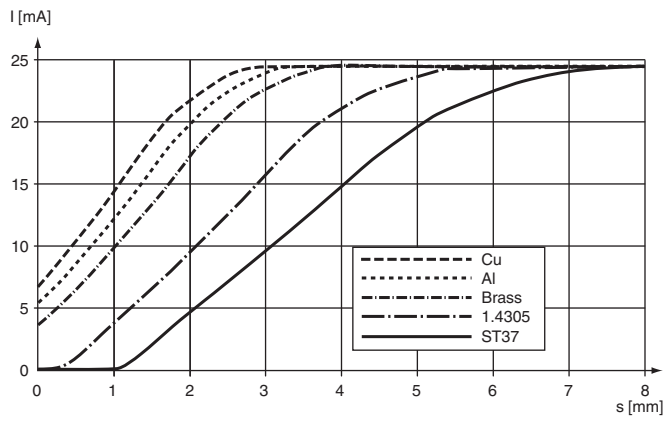
## Curva de características

### Curva característica de salida




## Curva de características

### Factor de reducción



## Accesorios

	<p><b>BF 18</b></p>	<p>Brida de fijación, 18 mm</p>
---	---------------------	---------------------------------

Fecha de publicación: 2022-05-30 Fecha de edición: 2022-05-30 : 303096\_spa.pdf