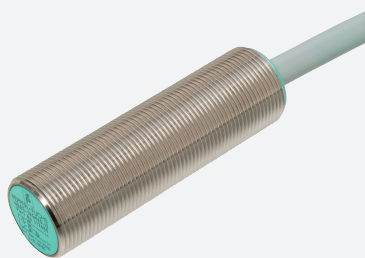


Analoggivare, induktiv

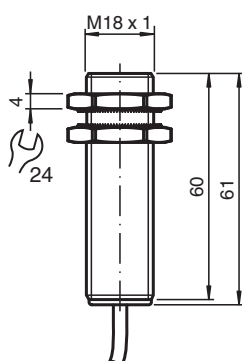
NBB5-18GM60-I3



- Induktiv analoggivare
- Utgång 0 ... 20 mA
- Inmonteringsbar i plan



Mått



Tekniska data

Allmänna specifikationer

Utgångstyp	Analog ström utgång
Installation	inbyggbar
Utgångs typ	DC
Mätområde	1 ... 5 mm
Anslutnings sätt	3-trådig

Specifikationer

Arbetspänning	U_B	10 ... 30 V DC typ. 20 V DC
Polaritetsskydd		ja
Reproduceringsbarhet		0 ... 80 μ m
Tomgångsström	I_0	≤ 12 mA

Analog utgång

Utgångstyp	0 ... 20 mA
Utgångskurvans branthet	5 mA / mm
Linearitetsfel	$\leq \pm 5$ % för slutvärdet
Lastmotstånd	$\leq 1000 \Omega$ typ. 500 Ω
Strömlutning	

Kungörelsedatum: 2022-05-30 Datum för utgåva: 2022-05-30 : 303096_swe.pdf

Se "Allmänna kommentarer om produktinformationen från Pepperl+Fuchs".

Pepperl+Fuchs Group
www.pepperl-fuchs.com

USA: +1 330 486 0001
fa-info@us.pepperl-fuchs.com

Tyskland: +49 621 776 1111
fa-info@de.pepperl-fuchs.com

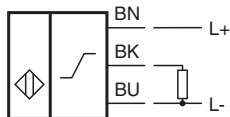
Singapore: +65 6779 9091
fa-info@sg.pepperl-fuchs.com

PEPPERL+FUCHS

Tekniska data

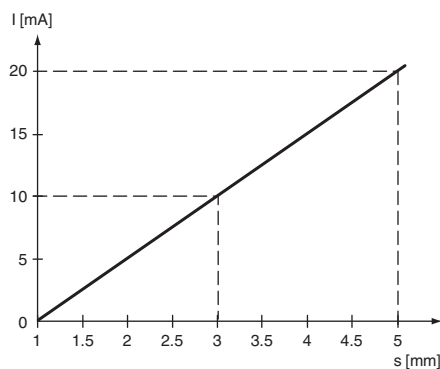
0 ... 20 mA	max. 38,9 A/s
20 ... 0 mA	max. 13,9 A/s
Återhämtningstid	1 ... 10 ms , typ. 5 ms
Utjämnings tolerans nollpunkt	$\leq \pm 5$ % för slutvärdet
Temperaturdrift	$\leq \pm 0,15$ %/K för slutvärdet
Rippel	± 125 μ A
Norm- och riktlinjekonformitet	
Standardöverensstämmelse	
Standarder	EN 60947-5-2:2007 IEC 60947-5-2:2007 EN 60947-5-7:2003 IEC 60947-5-7:2003
Godkännanden och certifikat	
UL-godkännande	cULus-listad, strömkälla av klass 2
CCC-godkännande	Produkter, vars max. driftspänning är ≤ 36 V, kräver inget godkännande och har därför ingen CCC-märkning.
Omgivningsförhållande	
Omgivningstemperatur	-25 ... 70 °C (-13 ... 158 °F)
Mekaniska specifikationer	
Anslutnings typ	Kabel PVC , 2 m
Ledartvärsnitt	0,5 mm ²
Kapslingsmaterial	Mässing, förnicklad
Avkännings yta	PBT
Skyddsklass	IP67
kabel	
Kabeldiameter	4,6 mm \pm 0,2 mm
Böjningsradie	> 10 x kabeldiameter

Anslutning



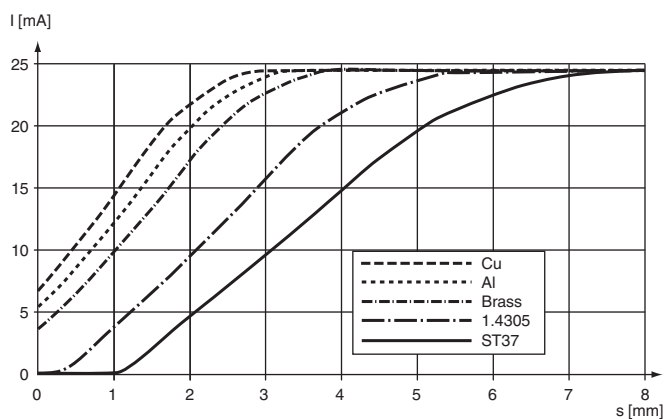
Egenskapskurva

Utgångskurva



Egenskapskurva

Reduktionsfaktor



Tillbehör



BF 18

Fäste, 18 mm