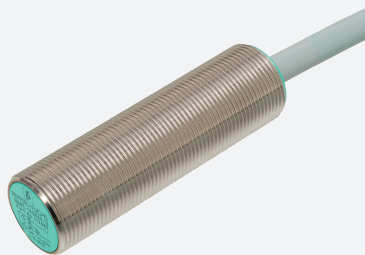


# Analoggivare, induktiv

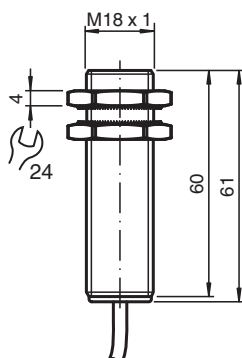
## NBB5-18GM60-I



- Induktiv analoggivare
- Utgång 4 mA ... 20 mA
- Inmonteringsbar i plan



### Mått



### Tekniska data

#### Allmänna specifikationer

Utgångstyp	Analog ström utgång
Installation	inbyggbar
Utgångs typ	DC
Mätområde	1 ... 5 mm
Anslutnings sätt	3-trådig

#### Specifikationer

Arbetspänning	$U_B$	10 ... 30 V DC typ. 20 V DC
Polaritetsskydd		ja
Reproduceringsbarhet		0 ... 80 $\mu$ m
Tomgångsström	$I_0$	$\leq 12$ mA

#### Analog utgång

Utgångstyp	4 ... 20 mA
Utgångskurvans branthet	4 mA / mm
Linearitetsfel	$\leq \pm 5$ % för slutvärdet
Lastmotstånd	$\leq 1000 \Omega$ typ. 500 $\Omega$
Strömlutning	

Kungörelsedatum: 2022-05-30 Datum för utgåva: 2022-05-30 : 303098\_swe.pdf

Se "Allmänna kommentarer om produktinformationen från Pepperl+Fuchs".

Pepperl+Fuchs Group  
www.pepperl-fuchs.com

USA: +1 330 486 0001  
fa-info@us.pepperl-fuchs.com

Tyskland: +49 621 776 1111  
fa-info@de.pepperl-fuchs.com

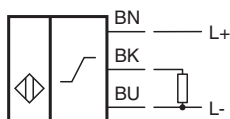
Singapore: +65 6779 9091  
fa-info@sg.pepperl-fuchs.com

PEPPERL+FUCHS

## Tekniska data

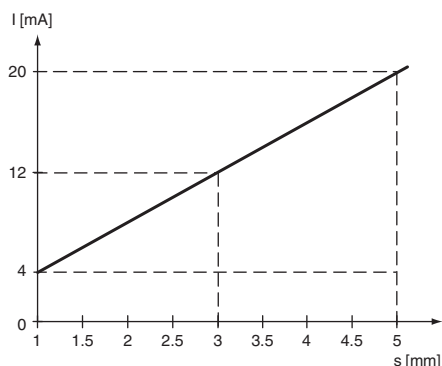
4 ... 20 mA	max. 30,9 A/s
20 ... 4 mA	max. 11,1 A/s
Återhämtningstid	1 ... 10 ms , typ. 5 ms
Utjämnings tolerans nollpunkt	$\leq \pm 5$ % för slutvärdet
Temperaturdrift	$\leq \pm 0,15$ %/K för slutvärdet
Rippel	$\pm 125$ $\mu$ A
<b>Norm- och riktlinjekonformitet</b>	
Standardöverensstämmelse	
Standarder	EN 60947-5-2:2007 IEC 60947-5-2:2007 EN 60947-5-7:2003 IEC 60947-5-7:2003
<b>Godkännanden och certifikat</b>	
UL-godkännande	cULus-listad, strömkälla av klass 2
CCC-godkännande	Produkter, vars max. driftspänning är $\leq 36$ V, kräver inget godkännande och har därför ingen CCC-märkning.
<b>Omgivningsförhållande</b>	
Omgivningstemperatur	-25 ... 70 °C (-13 ... 158 °F)
<b>Mekaniska specifikationer</b>	
Anslutnings typ	Kabel PVC , 2 m
Ledartvärsnitt	0,5 mm <sup>2</sup>
Kapslingsmaterial	Mässing, förnicklad
Avkännings yta	PBT
Skyddsklass	IP67

## Anslutning



## Egenskapskurva

### Utgångskurva



Kungörelsedatum: 2022-05-30 Datum för utgåva: 2022-05-30 : 303098\_swe.pdf

Se "Allmänna kommentarer om produktinformationen från Pepperl+Fuchs".

Pepperl+Fuchs Group  
www.pepperl-fuchs.com

USA: +1 330 486 0001  
fa-info@us.pepperl-fuchs.com

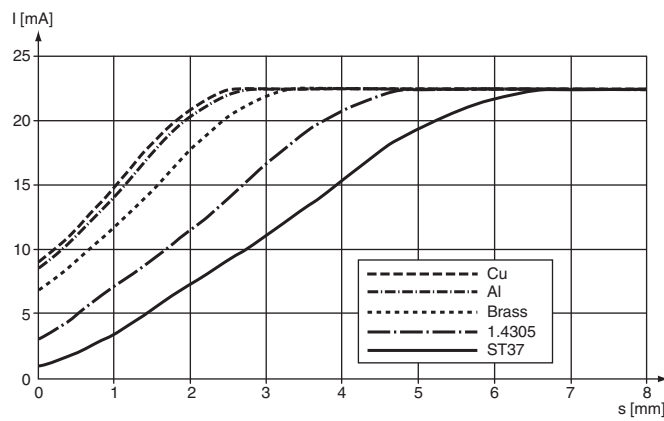
Tyskland: +49 621 776 1111  
fa-info@de.pepperl-fuchs.com

Singapore: +65 6779 9091  
fa-info@sg.pepperl-fuchs.com

**PF** PEPPERL+FUCHS

## Egenskapskurva

### Reduktionsfaktor



## Tillbehör



**BF 18**

Fäste, 18 mm