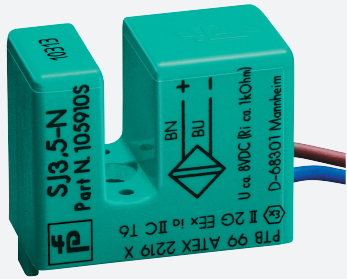


Induktiver Schlitzsensor

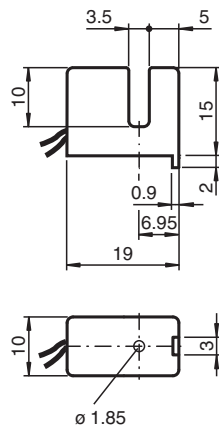
SJ3,5-SN-Y303204



- 3,5 mm Schlitzweite
- Bis SIL 2 gemäß IEC 61508 einsetzbar
- Erweiterter Temperaturbereich



Abmessungen



Technische Daten

Allgemeine Daten

Schaltfunktion	Öffner (NC)
Ausgangstyp	NAMUR mit Sicherheitsfunktion
Schlitzweite	3,5 mm
Eintauchtiefe (seitlich)	5 ... 7 typ. 6 mm
Referenzobjekt	10 x 7 x 0,3 mm ³ , Al
Sicherheits-Integritätslevel (SIL)	bis SIL2 nach IEC 61508
Ausgangsart	2-Draht

Kenndaten

Nennspannung	U _o	8,2 V (R _i ca. 1 kΩ)
Schaltfrequenz	f	0 ... 3000 Hz
Hysterese	H	mit NAMUR Schaltverstärker: 0,09 mm (z. B. Pepperl+Fuchs KCD2-SR-Ex1.LB)
Geeignet für 2:1 Technik		ja, mit Verpolschutzdiode
Stromsteilheit		-4,5 mA / mm
Stromaufnahme		
Messplatte nicht erfasst		≥ 3 mA
Messplatte erfasst		0,2 ... 1 mA

Veröffentlichungsdatum: 2020-11-11 Ausgabedatum: 2020-11-11 Dateiname: 303204_ger.pdf

Beachten Sie „Allgemeine Hinweise zu Pepperl+Fuchs-Produktinformationen“.

Pepperl+Fuchs-Gruppe
www.pepperl-fuchs.com

USA: +1 330 486 0001
fa-info@us.pepperl-fuchs.com

Deutschland: +49 621 776 1111
fa-info@de.pepperl-fuchs.com

Singapur: +65 6779 9091
fa-info@sg.pepperl-fuchs.com

PEPPERL+FUCHS

Technische Daten

Kenndaten funktionale Sicherheit

Sicherheits-Integritätslevel (SIL)	SIL 2
MTTF _d	11800 a
Gebrauchsdauer (T _M)	20 a
Diagnosedeckungsgrad (DC)	0 %

Normen- und Richtlinienkonformität

Normenkonformität	
NAMUR	EN 60947-5-6:2000 IEC 60947-5-6:1999
Normen	EN 60947-5-2:2007 EN 60947-5-2/A1:2012 IEC 60947-5-2:2007 IEC 60947-5-2 AMD 1:2012

Zulassungen und Zertifikate

IECEX-Zulassung	
Geräteschutzniveau Ga	IECEX PTB 11.0092X
Geräteschutzniveau Gb	IECEX PTB 11.0092X
Geräteschutzniveau Da	IECEX PTB 11.0092X
Geräteschutzniveau Mb	IECEX PTB 11.0092X
ATEX-Zulassung	
Geräteschutzniveau Ga	PTB 00 ATEX 2049 X
Geräteschutzniveau Gb	PTB 00 ATEX 2049 X
Geräteschutzniveau Gc (ic)	PF13CERT2895 X
Geräteschutzniveau Da	PTB 00 ATEX 2049 X
FM-Zulassung	
Control Drawing	116-0165
UL-Zulassung	
Ordinary Location	E87056
Hazardous Location	E501628
Control Drawing	116-0454

Umgebungsbedingungen

Umgebungstemperatur	-50 ... 100 °C (-58 ... 212 °F) Sicherheitsanwendung: -40 ... 100°C
---------------------	--

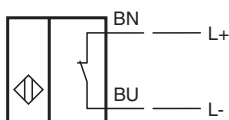
Mechanische Daten

Anschlussart	Litzen LiY , 500 mm
Aderquerschnitt	0,14 mm ²
Gehäusematerial	PBT
Schutzart	IP67
Hinweis	umsteckbarer Anschlag Sicherheitsrelevant nur bis -40°C

Allgemeine Informationen

Einsatz im explosionsgefährdeten Bereich	siehe Betriebsanleitung
--	-------------------------

Anschluss



Betrieb

Achtung!

NAMUR-konforme Schaltverstärker können, aufgrund einer niedrigen Stromaufnahme bei erfasster Messplatte (0,2 ... 1 mA), fälschlicherweise Leitungsbrüche melden (gefordert gemäß EN 60947-5-6:2000: 0,4 ... 1 mA).