



AS-Interface-Leuchttastermodul VBA-LT2-G1-2YE

- AS-Interface-Zertifikat
- Schutzart IP67
- Flach- oder Rundkabel-Anschluss (über genormtes EMS-Unterteil, nicht im Lieferumfang)
- Durchdringungstechnik bei Flachkabel
- 2 integrierte gelbe Leuchttaster
- Fehlermeldung durch LED

Leuchttastermodul



Funktion

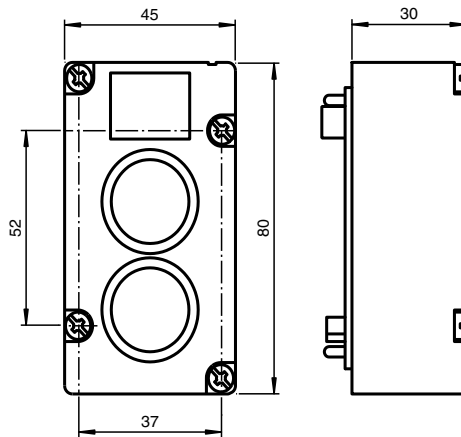
Das Leuchttastermodul VBA-LT2-G1 stellt die Verbindung zwischen dem Bedienpersonal und dem AS-Interface-Master her. Der aktuelle Zustand kann über die LEDs, die im Taster integriert sind, visualisiert werden. Eine LED zur Überwachung der AS-Interface-Kommunikation und der Anzeige, dass das Modul die Adresse 0 besitzt, ist ebenfalls vorhanden.

Der Leuchttaster ist in der Schutzart IP67 ausgeführt und damit besonders für den Einsatz im Feld geeignet.

Für das Modul stehen verschiedene Unterteile zur Verfügung. Mit dem Unterteil U-G1F wird der Anschluss an das AS-Interface-Flachkabel realisiert, mit dem Unterteil U-G1P die Verbindung zu einem Rundkabel.

Sehr häufig tritt der Fall ein, dass Ausgangsmodule in Reihe mit dem Leuchttaster montiert werden müssen. Die Ausgänge der Ausgangsmodule werden extern mit Energie versorgt. Wird diese Energieversorgung über ein Flachkabel übertragen, tritt der Fall ein, dass im Unterteil eines Eingangsmoduls die Energieversorgungsleitung montiert werden muss. In diesem Fall ist das Unterteil U-G1FF zu verwenden. Das VAA-LT2-G1 greift dann auf die AS-Interface-Leitung, jedoch nicht auf die Energieversorgungsleitung zu.

Abmessungen



Technische Daten

Allgemeine Daten

Teilnehmer-Typ	A/B-Teilnehmer
AS-Interface-Spezifikation	V2.11
Erforderliche Gateway-Spezifikation	≥ V2.1
Profil	S-B.A.E
IO-Code	B
ID-Code	A
ID2-Code	E

Anzeigen/Bedienelemente

Veröffentlichungsdatum: 2022-06-13 Ausgabedatum: 2022-06-13 Dateiname: 303966_ger.pdf

Beachten Sie „Allgemeine Hinweise zu Pepperl+Fuchs-Produktinformationen“.

Pepperl+Fuchs-Gruppe
www.pepperl-fuchs.com

USA: +1 330 486 0001
fa-info@us.pepperl-fuchs.com

Deutschland: +49 621 776 1111
fa-info@de.pepperl-fuchs.com

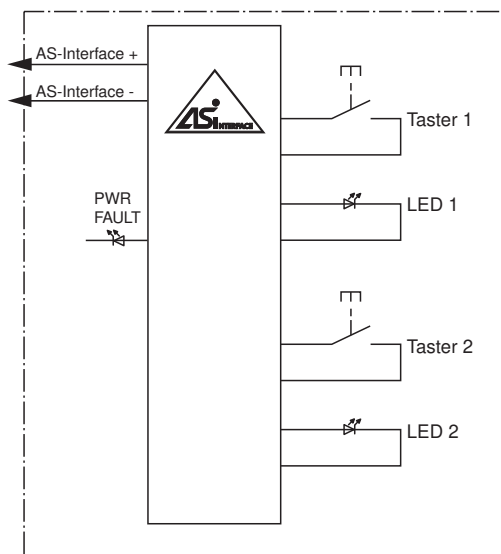
Singapur: +65 6779 9091
fa-info@sg.pepperl-fuchs.com

PF PEPPERL+FUCHS

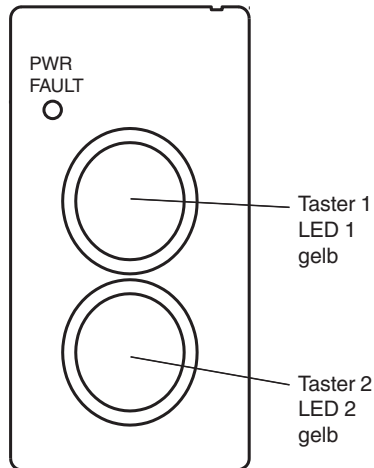
Technische Daten

LED PWR/FAULT	Dual-LED grün/rot grün: AS-Interface-Spannung, normale Funktion rot: Kommunikationsfehler bzw. Adresse 0	
Taster	2 integriert, gegen zufällige Betätigung geschützt, Tasten einzeln beschriftbar, Beschriftungsfeld auf dem Modul	
Elektrische Daten		
Bemessungsbetriebsspannung	U_e	26,5 ... 31,6 V aus AS-Interface
Bemessungsbetriebsstrom	I_e	≤ 50 mA (LEDs ein)
Schutzklasse	III	
Normenkonformität		
Elektromagnetische Verträglichkeit	EN 62026-2:2015	
Schutzart	EN 60529:2000	
AS-Interface	EN 62026-2:2013	
Umgebungsbedingungen		
Umgebungstemperatur	-25 ... 60 °C (-13 ... 140 °F)	
Lagertemperatur	-40 ... 85 °C (-40 ... 185 °F)	
Mechanische Daten		
Schutzart	IP67 nach EN 60529	
Anschluss	Durchdringungstechnik oder Klemmraum Flachkabel oder Standardrundkabel	

Anschluss



Aufbau



Programmierung



Datenbit A/B-Teilnehmer (Funktion über AS-Interface)

Datenbit	Eingang	Ausgang
D0	-	LED 2
D1	-	LED 1
D2	Taster 2	-
D3	Taster 1	-



Parameterbit (programmierbar über AS-Interface)

Parameterbit	Funktion
P0	nicht verwendet
P1	nicht verwendet
P2	nicht verwendet
P3	nicht verwendet

Passende Systemkomponenten

	U-G1F	AS-Interface Modulunterteil zum Anschluss an Flachkabel (AS-Interface)
	U-G1P	AS-Interface Modulunterteil zum Anschluss an Rundkabel (AS-Interface)

Zubehör

	VBP-HH1-V3.0-KIT	AS-Interface Handheld mit Zubehör
	VAZ-LT2-REMOVER	Montagehilfe für Druckhauben