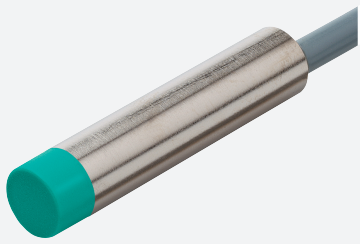


Snímač, induktivní

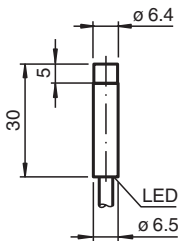
NBN3-6,5M30-E0-0,3M-V3



- 3 mm ne v jedné rovině
- Zvýšená spínací vzdálenost
- Rozšířený rozsah teplot - 40 až + 85 °C



Rozměry



Technické údaje

Všeobecné specifikace

| | | |
|---|-------|---|
| Spínací funkce | | Normálně otevřený (NO) |
| Typ výstupu | | NPN |
| Spínací vzdálenost | s_n | 3 mm |
| Montáž | | ne v jedné rovině |
| Polarita výstupu | | stejnoseměrné |
| Pracovní rozsah | s_a | 0 ... 2,43 mm |
| Ovládací prvek | | Konstrukční ocel, např. 1.0037, S235JR (dříve St37-2) 9 mm x 9 mm x 1 mm |
| Redukční součinitel r_{Al} | | 0,55 |
| Redukční součinitel r_{Cu} | | 0,5 |
| Redukční součinitel $r_{nerez\ ocel\ 1.4301}$ | | 0,75 |
| Redukční součinitel r_{mosaz} | | 0,55 |
| Typ výstupu | | 3-drát |
| Charakteristické hodnoty | | |
| Provozní napětí | U_B | 5 ... 30 V |
| Spínací frekvence | f | 0 ... 4500 Hz |
| Hystereze | H | typicky 5 % |
| Ochrana proti přepólování | | ochrana proti přepólování |
| Ochrana proti zkratu | | pulsní kontrola |
| Pokles napětí | U_d | $\leq 1,5$ V |
| Provozní proud | I_L | 0 ... 100 mA |
| Zbytkový proud | I_r | 0 ... 0,2 mA |
| Proud naprázdno | I_0 | ≤ 10 mA |

Datum publikace: 2024-04-23 Datum vydání: 2024-04-23 : 304615-0109_cze.pdf

Viz část Všeobecné poznámky týkající se produktů společnosti Pepperl+Fuchs.

Pepperl+Fuchs Group
www.pepperl-fuchs.com

USA: +1 330 486 0001
fa-info@us.pepperl-fuchs.com

Německo: +49 621 776 1111
fa-info@de.pepperl-fuchs.com

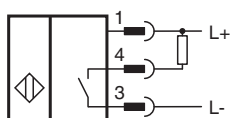
Singapur: +65 6779 9091
fa-info@sg.pepperl-fuchs.com

PF PEPPERL+FUCHS

Technické údaje

| | | |
|--------------------------------------|-------|--|
| Prodleva připravenosti k provozu | t_v | ≤ 100 ms |
| Indikace stavu sepnutí | | LED dioda, žlutá |
| Parametry funkční bezpečnosti | | |
| MTTF _d | | 960 a |
| Doba provozu (T _M) | | 20 a |
| Stupeň diagnostického pokrytí (DC) | | 0 % |
| Shoda s normami a směrnicemi | | |
| Shoda se standardy | | |
| Normy | | EN 60947-5-2:2007 EN 60947-5-2/A1:2012 IEC 60947-5-2:2007 IEC 60947-5-2 AMD 1:2012 |
| Schválení a certifikáty | | |
| Schválení UL | | cULus Listed, General Purpose |
| Schválení CCC | | Pro výrobky s max. provozním napětím ≤ 36 V není nutné povolení. Z tohoto důvodu nejsou opatřeny označením CCC. |
| Okolní podmínky | | |
| Okolní teplota | | -40 ... 85 °C (-40 ... 185 °F) |
| Teplota při skladování | | -40 ... 85 °C (-40 ... 185 °F) |
| Mechanické specifikace | | |
| Typ připojení | | Kabelový konektor M8 x 1 , 3-pin s Polyvinylchlorid Kabel 300 mm |
| Průřez žíly vodiče | | 0,14 mm ² |
| Materiál pouzdra | | Mosaz, poniklovaná |
| Čelní plocha | | Polymer z tekutých krystalů LCP |
| Třída ochrany | | IP65 / IP66 / IP67 |
| Kabel | | |
| Průměr kabelu | | 3 mm - 0,2 mm |
| Poloměr ohybu | | > 12 x průměr kabelu |
| Rozměry | | |
| Délka | | 30 mm |
| Průměr | | 6,5 mm |

Připojení



Přirazení připojení



Přiřazení připojení

Wire barev dle EN 60947-5-2

| | | |
|---|--|----|
| 1 | | BN |
| 3 | | BU |
| 4 | | BK |