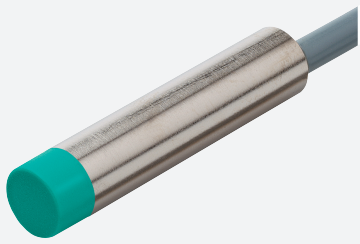


# Détecteur inductif

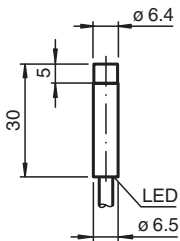
## NBN3-6,5M30-E0-0,3M-V3



- 3 mm, non noyable
- Portée augmentée
- Gamme de température étendue  
-40 ... +85 °C



### Dimensions



### Données techniques

#### Caractéristiques générales

Fonction de commutation		Normalement ouvert (NO)
Type de sortie		NPN
Portée nominale	$s_n$	3 mm
Montage		non noyable
Polarité de sortie		CC
Portée de travail	$s_a$	0 ... 2,43 mm
Élément de commande		Acier de construction, p. ex. 1.0037, S235JR (ancien St37-2) 9 mm x 9 mm x 1 mm
Facteur de réduction $r_{Al}$		0,55
Facteur de réduction $r_{Cu}$		0,5
Facteur de réduction $r_{1.4301}$		0,75
Facteur de réduction $r_{Ms}$		0,55
Type de sortie		3 fils

#### Valeurs caractéristiques

Tension d'emploi	$U_B$	5 ... 30 V
Fréquence de commutation	$f$	0 ... 4500 Hz
Course différentielle	$H$	typ. 5%
Protection contre l'inversion de polarité		protégé
Protection contre les courts-circuits		pulsé
Chute de tension	$U_d$	$\leq 1,5$ V
Courant d'emploi	$I_L$	0 ... 100 mA
Courant résiduel	$I_r$	0 ... 0,2 mA
Consommation à vide	$I_0$	$\leq 10$ mA

Date de publication: 2024-04-23 Date d'édition: 2024-04-23 : 304615-0109\_fra.pdf

Reportez-vous aux « Remarques générales sur les informations produit de Pepperl+Fuchs ».

Groupe Pepperl+Fuchs  
www.pepperl-fuchs.com

États-Unis : +1 330 486 0001  
fa-info@us.pepperl-fuchs.com

Allemagne : +49 621 776 1111  
fa-info@de.pepperl-fuchs.com

Singapour : +65 6779 9091  
fa-info@sg.pepperl-fuchs.com

 PEPPERL+FUCHS

## Données techniques

Retard à la disponibilité	$t_v$	$\leq 100$ ms
Visualisation de l'état de commutation		LED jaune
<b>Valeurs caractéristiques pour la sécurité fonctionnelle</b>		
MTTF <sub>d</sub>		960 a
Durée de mission (T <sub>M</sub> )		20 a
Couverture du diagnostic (DC)		0 %
<b>conformité de normes et de directives</b>		
Conformité aux normes		
Normes		EN 60947-5-2:2007 EN 60947-5-2/A1:2012 IEC 60947-5-2:2007 IEC 60947-5-2 AMD 1:2012
<b>Agréments et certificats</b>		
Agrément UL		cULus Listed, General Purpose
agrément CCC		Les produits dont la tension de service est $\leq 36$ V ne sont pas soumis à cette homologation et ne portent donc pas le marquage CCC.
<b>Conditions environnementantes</b>		
Température ambiante		-40 ... 85 °C (-40 ... 185 °F)
Température de stockage		-40 ... 85 °C (-40 ... 185 °F)
<b>Caractéristiques mécaniques</b>		
Type de raccordement		Connecteur de câble M8 x 1 , 3 broches avec PVC câble 300 mm
Section des fils		0,14 mm <sup>2</sup>
Matériau du boîtier		laiton nickelé
Face sensible		LCP
Degré de protection		IP65 / IP66 / IP67
Câble		
Diamètre du câble		3 mm - 0,2 mm
rayon de courbure		> 12 x Kabeldurchmesser
<b>Dimensions</b>		
Longueur		30 mm
Diamètre		6,5 mm

## Connexion



## Affectation des broches



## Affectation des broches

Couleur des fils selon EN 60947-5-2

1		BN
3		BU
4		BK

Date de publication: 2024-04-23 Date d'édition: 2024-04-23 : 304615-0109\_fra.pdf

Reportez-vous aux « Remarques générales sur les informations produit de Pepperl+Fuchs ».

Groupe Pepperl+Fuchs  
www.pepperl-fuchs.com

États-Unis : +1 330 486 0001  
fa-info@us.pepperl-fuchs.com

Allemagne : +49 621 776 1111  
fa-info@de.pepperl-fuchs.com

Singapour : +65 6779 9091  
fa-info@sg.pepperl-fuchs.com

 **PEPPERL+FUCHS**