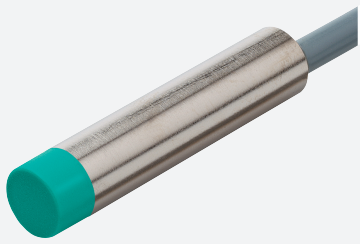


Czujnik indukcyjny

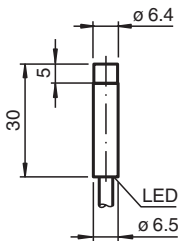
NBN3-6,5M30-E0-0,3M-V3



- 3 mm niezabudowany
- Zwiększony zasięg działania
- Zwiększony zakres temperaturowy -40 ... +85 °C



Wymiary



Dane techniczne

Dane ogólne			
Funkcja przełączania		Normalnie otwarte (NO)	
Rodzaj wyjścia		NPN	
Nominalny zasięg działania	s_n	3 mm	
Instalacja		niezabudowany	
Polaryzacja wyjściowa		DC	
Zapewniony dystans działania	s_a	0 ... 2,43 mm	
Element rozruchowy		Stal budowlana, np. 1.0037, S235JR (wcześniej St37-2) 9 mm x 9 mm x 1 mm	
Współczynnik redukcji r_{Al}		0,55	
Współczynnik redukcji r_{Cu}		0,5	
Współczynnik redukcji $r_{1,4301}$		0,75	
Współczynnik redukcji r_{Ms}		0,55	
Rodzaj wyjścia		3-przewodowy	
Parametry			
Napięcie robocze	U_B	5 ... 30 V	
Częstotliwość przełączania	f	0 ... 4500 Hz	
histereza	H	typ. 5%	
Ochrona przed złą polaryzacją		ochrona przed odwrotną polaryzacją	
Ochrona przed zwarciami		pulsująca	
spadek napięcia	U_d	$\leq 1,5$ V	
Prąd roboczy	I_L	0 ... 100 mA	
Prąd resztkowy	I_r	0 ... 0,2 mA	
Prąd jałowy	I_0	≤ 10 mA	

Data publikacji: 2024-04-23 Data wydania: 2024-04-23 : 304615-0109_poi.pdf

Patrz „Uwagi ogólne dotyczące informacji o produktach firmy Pepperl+Fuchs”.

Grupa Pepperl+Fuchs
www.pepperl-fuchs.com

USA: +1 330 486 0001
fa-info@us.pepperl-fuchs.com

Niemcy: +49 621 776 1111
fa-info@de.pepperl-fuchs.com

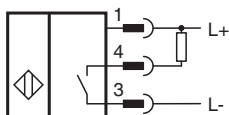
Singapur: +65 6779 9091
fa-info@sg.pepperl-fuchs.com

PF PEPPERL+FUCHS

Dane techniczne

Opóźnienie przed udostępnieniem	t_v	≤ 100 ms
Wskaźnik stanu przełączenia		Żółta dioda
Parametry bezpieczeństwa funkcjonalnego		
MTTF _d		960 a
Okres użytkowania (T _M)		20 a
Stopień pokrycia diagnostycznego (DC)		0 %
Zgodność norm i dyrektyw		
Zgodność z normami		
Normy		EN 60947-5-2:2007 EN 60947-5-2/A1:2012 IEC 60947-5-2:2007 IEC 60947-5-2 AMD 1:2012
Zezwolenia i certyfikaty		
Atest UL		cULus Listed, General Purpose
Certyfikat CCC		Produkty, dla których maksymalne napięcie robocze nie przekracza 36 V, nie wymagają certyfikacji, a zatem nie są opatrzone znakiem CCC.
Warunki otoczenia		
Temperatura otoczenia		-40 ... 85 °C (-40 ... 185 °F)
Temperatura przechowywania		-40 ... 85 °C (-40 ... 185 °F)
Specyfikacja mechaniczna		
Rodzaj złącza		Wtyk M8 x 1 , 3-pin z PVC przewód 300 mm
Przekrój kabla		0,14 mm ²
Materiał obudowy		Mosiądz, niklowany
Powierzchnia pomiarowa		LCP
Stopień ochrony		IP 65 / IP66 / IP67
przewód		
Średnica kabli		3 mm - 0,2 mm
Promień zgięcia		> 12 x średnica przewodu
Wymiary		
Długość		30 mm
Średnica		6,5 mm

Połączenie



Przypisanie połączenia



Przypisanie połączenia

Drut kolory wg EN 60947-5-2

1		BN
3		BU
4		BK

Data publikacji: 2024-04-23 Data wydania: 2024-04-23 : 304615-0109_poi.pdf

Patrz „Uwagi ogólne dotyczące informacji o produktach firmy Pepperl+Fuchs”.

Grupa Pepperl+Fuchs
www.pepperl-fuchs.com

USA: +1 330 486 0001
fa-info@us.pepperl-fuchs.com

Niemcy: +49 621 776 1111
fa-info@de.pepperl-fuchs.com

Singapur: +65 6779 9091
fa-info@sg.pepperl-fuchs.com

 **PEPPERL+FUCHS**