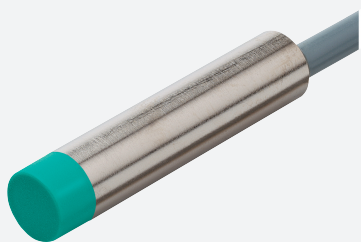


## Sensore induttivo

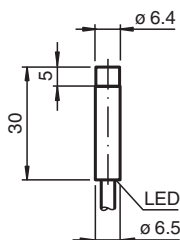
### NBN3-6,5M30-E2



- 3 mm non allineato
- Maggiore distanza di commutazione
- Ampio intervallo di variazione della temperatura  
-40 ... +85 °C



## Dimensioni



## Dati tecnici

### Dati generali

|                                   |       |  |
|-----------------------------------|-------|--|
| Funzione di commutazione          |       | Normalmente aperto (NA)  |
| Tipo di uscita                    |       | PNP  |
| Distanza di comando misura        | $s_n$ | 3 mm   |
| Montaggio incorporato             |       | non incorporab.  |
| Polarità d'uscita                 |       | DC   |
| Distanza di comando sicura        | $s_a$ | 0 ... 2,43 mm  |
| Elemento di comando               |       | Acciaio per l'edilizia, p.es. 1.0037, S235JR (ex St37-2)<br>9 mm x 9 mm x 1 mm |
| Fattore di riduzione $r_{Al}$     |       | 0,55   |
| Fattore di riduzione $r_{Cu}$     |       | 0,5  |
| Fattore di riduzione $r_{1.4301}$ |       | 0,75   |
| Fattore di riduzione $r_{Ms}$     |       | 0,55   |
| Tipo di uscita                    |       | 3-fili   |

### Dati specifici

|                                   |       |                   |
|-----------------------------------|-------|-------------------|
| Tensione di esercizio             | $U_B$ | 5 ... 30 V        |
| Frequenza di commutazione         | $f$   | 0 ... 4500 Hz     |
| Isteresi                          | $H$   | tip. 5%           |
| Protezione da scambio di polarità |       | polarità protetta |
| Protezione da cortocircuito       |       | a fasi            |
| Caduta di tensione                | $U_d$ | $\leq 1,5$ V      |
| Corrente di esercizio             | $I_L$ | 0 ... 100 mA      |
| Corrente residua                  | $I_r$ | 0 ... 0,2 mA      |
| Corrente in assenza di carico     | $I_0$ | $\leq 10$ mA      |

Data di edizione: 2024-04-23 Data di stampare: 2024-04-23 : 304615-0110\_ita.pdf

Consultate "Note generali relative alle informazioni sui prodotti Pepperl+Fuchs".

Pepperl+Fuchs Group  
www.pepperl-fuchs.com

USA: +1 330 486 0001  
fa-info@us.pepperl-fuchs.com

Germania: +49 621 776 1111  
fa-info@de.pepperl-fuchs.com

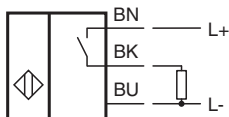
Singapore: +65 6779 9091  
fa-info@sg.pepperl-fuchs.com

PEPPERL+FUCHS

## Dati tecnici

|  |       |  |
|--|-------|--|
| Ritardo di disponibilità                         | $t_v$ | $\leq 100$ ms  |
| Display stato elettrico                          |       | LED, giallo  |
| <b>Parametri Functional Safety</b>               |       |  |
| MTTF <sub>d</sub>                                |       | 960 a  |
| Durata dell'utilizzo (T <sub>M</sub> )           |       | 20 a   |
| Grado di copertura della diagnosi (DC)           |       | 0 %  |
| <b>Conformità agli standard e alle direttive</b> |       |  |
| Standard di conformità                           |       |  |
| Norme  |       | EN 60947-5-2:2007<br>EN 60947-5-2/A1:2012<br>IEC 60947-5-2:2007<br>IEC 60947-5-2 AMD 1:2012  |
| <b>Omologazioni e certificati</b>                |       |  |
| omologazione UL                                  |       | cULus Listed, General Purpose  |
| Omologazione CCC                                 |       | I prodotti con tensione di esercizio $\leq 36$ V non sono soggetti al regime di autorizzazione e pertanto non sono provvisti di marcatura CCC. |
| <b>Condizioni ambientali</b>                     |       |  |
| Temperatura ambiente                             |       | -40 ... 85 °C (-40 ... 185 °F)   |
| Temperatura di stoccaggio                        |       | -40 ... 85 °C (-40 ... 185 °F)   |
| <b>Dati meccanici</b>                            |       |  |
| Tipo di collegamento                             |       | Cavo PVC , 2 m   |
| Sezione filo                                     |       | 0,14 mm <sup>2</sup>   |
| Materiale della scatola                          |       | Ottone, nichelato  |
| Superficie anteriore                             |       | LCP  |
| Grado di protezione                              |       | IP65 / IP66 / IP67   |
| Cavo   |       |  |
| Diametro cavo                                    |       | 3,5 mm $\pm$ 0,1 mm  |
| Raggio di curvatura                              |       | > 10 x diametro del cavo   |
| <b>Dimensioni</b>                                |       |  |
| Lunghezza  |       | 30 mm  |
| Diametro   |       | 6,5 mm   |

## Collegamento



Data di edizione: 2024-04-23 Data di stampare: 2024-04-23 : 304615-0110\_ita.pdf

Consultate "Note generali relative alle informazioni sui prodotti Pepperl+Fuchs".

Pepperl+Fuchs Group  
www.pepperl-fuchs.com

USA: +1 330 486 0001  
fa-info@us.pepperl-fuchs.com

Germania: +49 621 776 1111  
fa-info@de.pepperl-fuchs.com

Singapore: +65 6779 9091  
fa-info@sg.pepperl-fuchs.com

 PEPPERL+FUCHS