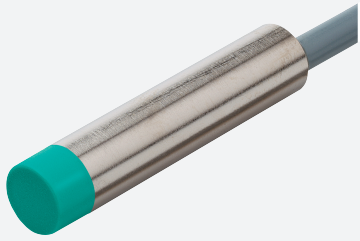


Czujnik indukcyjny

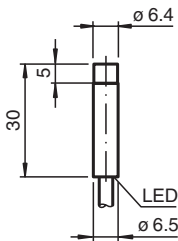
NBN3-6,5M30-E2



- 3 mm niezabudowany
- Zwiększony zasięg działania
- Zwiększony zakres temperaturowy -40 ... +85 °C



Wymiary



Dane techniczne

Dane ogólne			
Funkcja przełączania			Normalnie otwarte (NO)
Rodzaj wyjścia			PNP
Nominalny zasięg działania	s_n		3 mm
Instalacja			niezabudowany
Polaryzacja wyjściowa			DC
Zapewniony dystans działania	s_a		0 ... 2,43 mm
Element rozruchowy			Stal budowlana, np. 1.0037, S235JR (wcześniej St37-2) 9 mm x 9 mm x 1 mm
Współczynnik redukcyjny r_{Al}			0,55
Współczynnik redukcyjny r_{Cu}			0,5
Współczynnik redukcyjny $r_{1,4301}$			0,75
Współczynnik redukcyjny r_{Ms}			0,55
Rodzaj wyjścia			3-przewodowy
Parametry			
Napięcie robocze	U_B		5 ... 30 V
Częstotliwość przełączania	f		0 ... 4500 Hz
histereza	H		typ. 5%
Ochrona przed złą polaryzacją			ochrona przed odwrotną polaryzacją
Ochrona przed zwarciami			pulsująca
spadek napięcia	U_d		$\leq 1,5$ V
Prąd roboczy	I_L		0 ... 100 mA
Prąd resztkowy	I_r		0 ... 0,2 mA
Prąd jałowy	I_0		≤ 10 mA

Data publikacji: 2024-04-23 Data wydania: 2024-04-23 : 304615-0110_poi.pdf

Patrz „Uwagi ogólne dotyczące informacji o produktach firmy Pepperl+Fuchs”.

Grupa Pepperl+Fuchs
www.pepperl-fuchs.com

USA: +1 330 486 0001
fa-info@us.pepperl-fuchs.com

Niemcy: +49 621 776 1111
fa-info@de.pepperl-fuchs.com

Singapur: +65 6779 9091
fa-info@sg.pepperl-fuchs.com

PEPPERL+FUCHS

Dane techniczne

Opóźnienie przed udostępnieniem	t_v	≤ 100 ms
Wskaźnik stanu przełączenia		Żółta dioda
Parametry bezpieczeństwa funkcjonalnego		
MTTF _d		960 a
Okres użytkowania (T _M)		20 a
Stopień pokrycia diagnostycznego (DC)		0 %
Zgodność norm i dyrektyw		
Zgodność z normami		
Normy		EN 60947-5-2:2007 EN 60947-5-2/A1:2012 IEC 60947-5-2:2007 IEC 60947-5-2 AMD 1:2012
Zezwolenia i certyfikaty		
Atest UL		cULus Listed, General Purpose
Certyfikat CCC		Produkty, dla których maksymalne napięcie robocze nie przekracza 36 V, nie wymagają certyfikacji, a zatem nie są opatrzone znakiem CCC.
Warunki otoczenia		
Temperatura otoczenia		-40 ... 85 °C (-40 ... 185 °F)
Temperatura przechowywania		-40 ... 85 °C (-40 ... 185 °F)
Specyfikacja mechaniczna		
Rodzaj złącza		przewód PVC , 2 m
Przekrój kabla		0,14 mm ²
Materiał obudowy		Mosiądz, niklowany
Powierzchnia pomiarowa		LCP
Stopień ochrony		IP 65 / IP66 / IP67
przewód		
Średnica kabli		3,5 mm ± 0,1 mm
Promień zgięcia		> 10 x średnica przewodu
Wymiary		
Długość		30 mm
Średnica		6,5 mm

Połączenie

