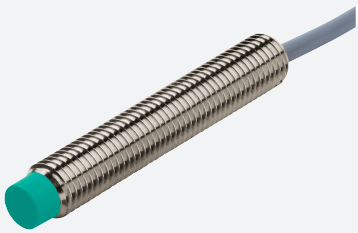


Induktiver Sensor

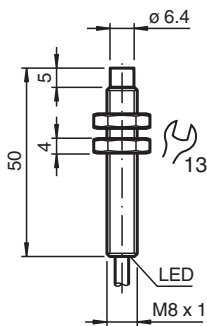
NBN3-8GM50-A0



- 3 mm nicht bündig
- Erhöhter Schaltabstand
- Erweiterter Temperaturbereich
-40 ... +85 °C



Abmessungen



Technische Daten

| Allgemeine Daten | | | |
|-------------------------------------|-------|--|--|
| Schaltfunktion | | | Antivalent |
| Ausgangstyp | | | NPN |
| Schaltabstand | s_n | | 3 mm |
| Einbau | | | nicht bündig |
| Ausgangspolarität | | | DC |
| Gesicherter Schaltabstand | s_a | | 0 ... 2,43 mm |
| Betätigungselement | | | Baustahl, z. B. 1.0037, S235JR (früher St37-2) 8 mm x 8 mm x 1 mm |
| Reduktionsfaktor r_{Al} | | | 0,5 |
| Reduktionsfaktor r_{Cu} | | | 0,45 |
| Reduktionsfaktor r_{V2A} (1.4301) | | | 0,75 |
| Reduktionsfaktor r_{Ms} | | | 0,55 |
| Ausgangsart | | | 3-Draht |
| Kenndaten | | | |
| Betriebsspannung | U_B | | 5 ... 30 V |
| Schaltfrequenz | f | | 0 ... 4500 Hz |
| Hysterese | H | | typ. 5% |
| Verpolschutz | | | verpolgeschützt |
| Kurzschlusschutz | | | taktend |
| Spannungsfall | U_d | | $\leq 1,5$ V |
| Betriebsstrom | I_L | | 0 ... 100 mA |

Veröffentlichungsdatum: 2024-04-23 Ausgabedatum: 2024-04-23 Dateiname: 304615-0127_ger.pdf

Beachten Sie „Allgemeine Hinweise zu Pepperl+Fuchs-Produktinformationen“.

Pepperl+Fuchs-Gruppe
www.pepperl-fuchs.com

USA: +1 330 486 0001
fa-info@us.pepperl-fuchs.com

Deutschland: +49 621 776 1111
fa-info@de.pepperl-fuchs.com

Singapur: +65 6779 9091
fa-info@sg.pepperl-fuchs.com

PF PEPPERL+FUCHS

Technische Daten

| | | |
|---|-------|---|
| Reststrom | I_r | 0 ... 0,2 mA |
| Leerlaufstrom | I_0 | ≤ 10 mA |
| Bereitschaftsverzug | t_v | ≤ 100 ms |
| Schaltzustandsanzeige | | LED, gelb |
| Kenndaten funktionale Sicherheit | | |
| MTTF _d | | 960 a |
| Gebrauchsdauer (T _M) | | 20 a |
| Diagnosedeckungsgrad (DC) | | 0 % |
| Normen- und Richtlinienkonformität | | |
| Normenkonformität | | |
| Normen | | EN 60947-5-2:2007 EN 60947-5-2/A1:2012 IEC 60947-5-2:2007 IEC 60947-5-2 AMD 1:2012 |
| Zulassungen und Zertifikate | | |
| UL-Zulassung | | cULus Listed, General Purpose, Class 2 Power Source |
| CCC-Zulassung | | Produkte, deren max. Betriebsspannung ≤36 V ist, sind nicht zulassungspflichtig und daher nicht mit einer CCC-Kennzeichnung versehen. |
| Umgebungsbedingungen | | |
| Umgebungstemperatur | | -40 ... 85 °C (-40 ... 185 °F) |
| Lagertemperatur | | -40 ... 85 °C (-40 ... 185 °F) |
| Mechanische Daten | | |
| Anschlussart | | Kabel PVC , 2 m |
| Aderquerschnitt | | 0,14 mm ² |
| Gehäusematerial | | Messing, vernickelt |
| Stirnfläche | | LCP |
| Schutzart | | IP65 / IP66 / IP67 |
| Kabel | | |
| Kabeldurchmesser | | 3,3 mm ± 0,1 mm |
| Biegeradius | | > 10 x Kabeldurchmesser |
| Masse | | 41 g |
| Abmessungen | | |
| Länge | | 50 mm |
| Durchmesser | | 8 mm |
| Allgemeine Informationen | | |
| Lieferumfang | | 2 Sechskantmuttern enthalten |

Anschluss

