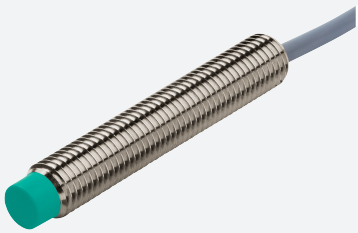


Détecteur inductif

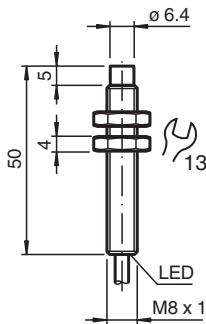
NBN3-8GM50-E0



- 3 mm, non noyable
- Portée augmentée
- Gamme de température étendue
-40 ... +85 °C



Dimensions



Données techniques

Caractéristiques générales		
Fonction de commutation		Normalement ouvert (NO)
Type de sortie		NPN
Portée nominale	s_n	3 mm
Montage		non noyable
Polarité de sortie		CC
Portée de travail	s_a	0 ... 2,43 mm
Élément de commande		Acier de construction, p. ex. 1.0037, S235JR (ancien St37-2) 8 mm x 8 mm x 1 mm
Facteur de réduction r_{Al}		0,5
Facteur de réduction r_{Cu}		0,45
Facteur de réduction $r_{1,4301}$		0,75
Facteur de réduction r_{Ms}		0,55
Type de sortie		3 fils
Valeurs caractéristiques		
Tension d'emploi	U_B	5 ... 30 V
Fréquence de commutation	f	0 ... 4500 Hz
Course différentielle	H	typ. 5%
Protection contre l'inversion de polarité		protégé
Protection contre les courts-circuits		pulsé
Chute de tension	U_d	$\leq 1,5$ V
Courant d'emploi	I_L	0 ... 100 mA

Date de publication: 2024-05-27 Date d'édition: 2024-05-30 : 304615-0129_fra.pdf

Reportez-vous aux « Remarques générales sur les informations produit de Pepperl+Fuchs ».

Groupe Pepperl+Fuchs
www.pepperl-fuchs.com

États-Unis : +1 330 486 0001
fa-info@us.pepperl-fuchs.com

Allemagne : +49 621 776 1111
fa-info@de.pepperl-fuchs.com

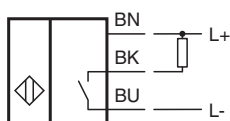
Singapour : +65 6779 9091
fa-info@sg.pepperl-fuchs.com

PEPPERL+FUCHS

Données techniques

Courant résiduel	I_r	0 ... 0,2 mA
Consommation à vide	I_0	≤ 10 mA
Retard à la disponibilité	t_v	≤ 100 ms
Visualisation de l'état de commutation		LED jaune
Valeurs caractéristiques pour la sécurité fonctionnelle		
MTTF _d		960 a
Durée de mission (T _M)		20 a
Couverture du diagnostic (DC)		0 %
conformité de normes et de directives		
Conformité aux normes		
Normes		EN CEI 60947-5-2
Agréments et certificats		
Agrément UL		cULus Listed, General Purpose, Class 2 Power Source
agrément CCC		Les produits dont la tension de service est ≤36 V ne sont pas soumis à cette homologation et ne portent donc pas le marquage CCC.
Conditions environnementantes		
Température ambiante		-40 ... 85 °C (-40 ... 185 °F)
Température de stockage		-40 ... 85 °C (-40 ... 185 °F)
Caractéristiques mécaniques		
Type de raccordement		câble PVC , 2 m
Section des fils		0,14 mm ²
Matériau du boîtier		laiton nickelé
Face sensible		LCP
Degré de protection		IP65 / IP66 / IP67
Câble		
Diamètre du câble		3,5 mm ± 0,1 mm
rayon de courbure		> 10 x Kabeldurchmesser
Masse		41 g
Dimensions		
Longueur		50 mm
Diamètre		8 mm
Informations générales		
Volume de livraison		2 écrous hexagonaux inclus

Connexion



Date de publication: 2024-05-27 Date d'édition: 2024-05-30 : 304615-0129_fra.pdf