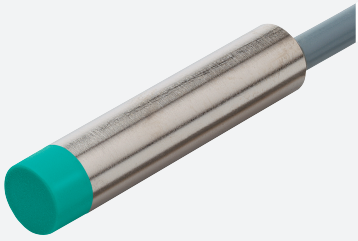


Sensor inductivo

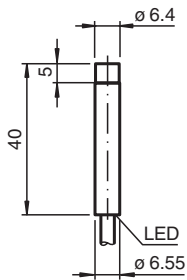
NEN6-6,5M40-E0-PUR



- 6 mm no enrasado
- Rango de conmutación elevado
- Rango de temperatura ampliado
-40 ... +85 °C



Dimensiones



Datos técnicos

Datos generales

| | | |
|--------------------------------------|-------|---|
| Función de conmutación | | Normalmente abierto (NA) |
| Tipo de salida | | NPN |
| Distancia de conmutación de medición | s_n | 6 mm |
| Instalación | | no enrasado |
| Polaridad de salida | | CC |
| Distancia de conmutación asegurada | s_a | 0 ... 4,86 mm |
| Elementos de manejo | | Acero estructural, p. ej. 1.0037, S235JR (anteriormente St37-2) 18 mm x 18 mm x 1 mm |
| Factor de reducción r_{Al} | | 0,55 |
| Factor de reducción r_{Cu} | | 0,5 |
| Factor de reducción $r_{1,4301}$ | | 0,75 |
| Factor de reducción r_{Ms} | | 0,55 |
| Tipo de salida | | 3-hilos |

Datos característicos

| | | |
|---|-------|---------------|
| Tensión de trabajo | U_B | 5 ... 30 V |
| Frecuencia de conmutación | f | 0 ... 1500 Hz |
| Histéresis | H | típ. 5% |
| Protección contra la inversión de polaridad | | protegido |
| Protección contra cortocircuito | | sincronizado |
| Caída de tensión | U_d | $\leq 1,5$ V |
| Corriente de trabajo | I_L | 0 ... 100 mA |
| Corriente residual | I_r | 0 ... 0,2 mA |

Fecha de publicación: 2026-04-01 Fecha de edición: 2026-04-01 : 304615-0168_spa.pdf

Consulte "Notas generales sobre la información de los productos de Pepperl+Fuchs".

Pepperl+Fuchs Group
www.pepperl-fuchs.com

EE. UU.: +1 330 486 0001
fa-info@us.pepperl-fuchs.com

Alemania: +49 621 776 1111
fa-info@de.pepperl-fuchs.com

Singapur: +65 6779 9091
fa-info@sg.pepperl-fuchs.com

PEPPERL+FUCHS

Datos técnicos

| | | |
|--|-------|--|
| Corriente en vacío | I_0 | ≤ 10 mA |
| Retardo a la disponibilidad | t_v | ≤ 100 ms |
| Indicación del estado de conmutación | | LED, amarillo |
| Características relevantes para la seguridad del producto | | |
| MTTF _d | | 960 a |
| Duración de servicio (T _M) | | 20 a |
| Factor de cobertura de diagnóstico (DC) | | 0 % |
| Conformidad con Normas y Directivas | | |
| Conformidad con la normativa | | |
| Estándares | | EN IEC 60947-5-2 |
| Autorizaciones y Certificados | | |
| Autorización UL | | cULus Listed Load Type: General Purpose Circuitry: Class 2 Power Source Enclosure Type Rating: Type 1 Voltaje de alimentación/conmutación: 30 V CC Corriente de conmutación de salida: 100 mA |
| Autorización CCC | | Los productos cuya tensión de trabajo máx. ≤ 36 V no llevan el marcado CCC, ya que no requieren aprobación. |
| Condiciones ambientales | | |
| Temperatura ambiente | | -40 ... 85 °C (-40 ... 185 °F) |
| Temperatura de almacenaje | | -40 ... 85 °C (-40 ... 185 °F) |
| Datos mecánicos | | |
| Tipo de conexión | | Cable |
| Material de la carcasa | | latón, niquelado |
| Superficie frontal | | LCP |
| Grado de protección | | IP65 / IP66 / IP67 |
| Cable | | |
| Hilo con ferrulas | | si |
| Diámetro del cable | | 3,3 mm \pm 0,15 mm |
| Radio de flexión | | > 10 x diámetro del cable |
| Material | | PUR |
| Color | | negro |
| Número de núcleos | | 3 |
| Sección transversal | | 0,14 mm ² |
| Longitud | L | 2 m |
| Dimensiones | | |
| Longitud | | 40 mm |
| Diámetro | | 6,5 mm |

Asignación de conexión

