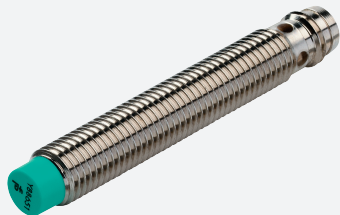


Sensore induttivo

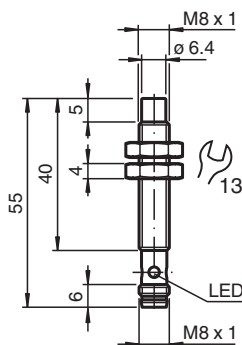
NEN6-8GM40-E3-V3



- 6 mm non allineato
- Maggiore distanza di commutazione
- Campo di temperatura esteso



Dimensioni



Dati tecnici

Dati generali

| | | |
|-----------------------------------|-------|--|
| Funzione di commutazione | | Normalmente chiuso (NC) |
| Tipo di uscita | | PNP |
| Distanza di comando misura | s_n | 6 mm |
| Montaggio incorporato | | non incorporab. |
| Polarità d'uscita | | DC |
| Distanza di comando sicura | s_a | 0 ... 4,86 mm |
| Elemento di comando | | Acciaio per l'edilizia, p.es. 1.0037, S235JR (ex St37-2) 18 mm x 18 mm x 1 mm |
| Fattore di riduzione r_{Al} | | 0,5 |
| Fattore di riduzione r_{Cu} | | 0,45 |
| Fattore di riduzione $r_{1,4301}$ | | 0,75 |
| Fattore di riduzione r_{Ms} | | 0,55 |
| Tipo di uscita | | 3-fili |

Dati specifici

| | | |
|-----------------------------------|-------|-------------------|
| Tensione di esercizio | U_B | 5 ... 30 V |
| Frequenza di commutazione | f | 0 ... 1500 Hz |
| Isteresi | H | tip. 5% |
| Protezione da scambio di polarità | | polarità protetta |
| Protezione da cortocircuito | | a fasi |
| Caduta di tensione | U_d | $\leq 1,5$ V |

Data di edizione: 2024-04-23 Data di stampare: 2024-04-23 : 304615-0191_ita.pdf

Consultate "Note generali relative alle informazioni sui prodotti Pepperl+Fuchs".

Pepperl+Fuchs Group
www.pepperl-fuchs.com

USA: +1 330 486 0001
fa-info@us.pepperl-fuchs.com

Germania: +49 621 776 1111
fa-info@de.pepperl-fuchs.com

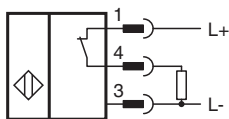
Singapore: +65 6779 9091
fa-info@sg.pepperl-fuchs.com

PF PEPPERL+FUCHS

Dati tecnici

| | | |
|--|-------|--|
| Corrente di esercizio | I_L | 0 ... 100 mA |
| Corrente residua | I_r | 0 ... 0,2 mA |
| Corrente in assenza di carico | I_0 | ≤ 10 mA |
| Ritardo di disponibilità | t_v | ≤ 100 ms |
| Display stato elettrico | | Foro multiplo-LED, giallo |
| Parametri Functional Safety | | |
| MTTF _d | | 960 a |
| Durata dell'utilizzo (T _M) | | 20 a |
| Grado di copertura della diagnosi (DC) | | 0 % |
| Conformità agli standard e alle direttive | | |
| Standard di conformità | | |
| Norme | | EN 60947-5-2:2007 EN 60947-5-2/A1:2012 IEC 60947-5-2:2007 IEC 60947-5-2 AMD 1:2012 |
| Omologazioni e certificati | | |
| omologazione UL | | cULus Listed, General Purpose, Class 2 Power Source |
| Omologazione CCC | | I prodotti con tensione di esercizio ≤36 V non sono soggetti al regime di autorizzazione e pertanto non sono provvisti di marcatura CCC. |
| Condizioni ambientali | | |
| Temperatura ambiente | | -25 ... 85 °C (-13 ... 185 °F) |
| Temperatura di stoccaggio | | -40 ... 85 °C (-40 ... 185 °F) |
| Dati meccanici | | |
| Tipo di collegamento | | Connettore a spina M8 x 1 , tripolare |
| Materiale della scatola | | Ottone, nichelato |
| Superficie anteriore | | LCP |
| Grado di protezione | | IP65 / IP66 / IP67 |
| Dimensioni | | |
| Lunghezza | | 55 mm |
| Diametro | | 8 mm |
| Informazioni generali | | |
| Dotazione | | 2 dadi esagonali inclusi |

Collegamento



Assegnazione collegamento



Assegnazione collegamento

Colori dei conduttori secondo la EN 60947-5-2

| | | |
|---|--|----|
| 1 | | BN |
| 3 | | BU |
| 4 | | BK |