



Commande d'électrovanne

KCD0-SD3-Ex1.1245

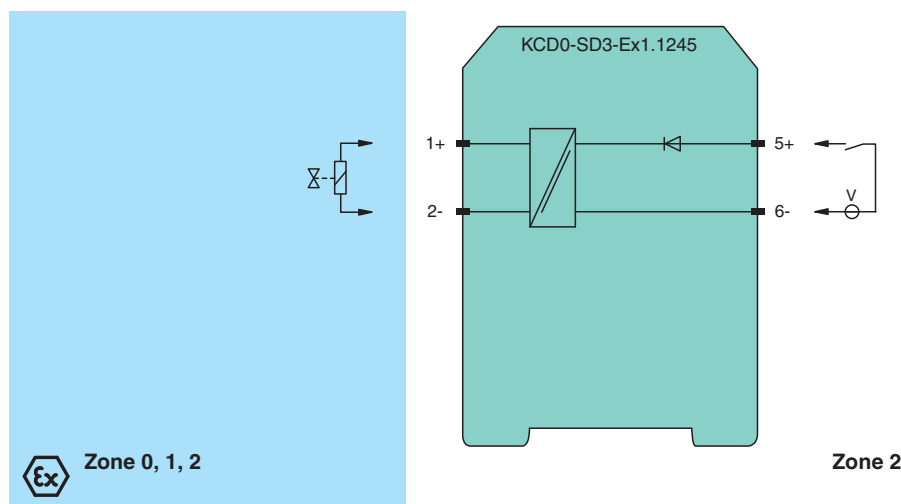
- Barrière isolée 1 voie
- Alimentation 24 VCC (alimentation par la boucle)
- Limitation en courant à 45 mA sous 12 VCC
- Immunité aux pulsations d'essai
- Boîtier de largeur 12,5 mm
- Jusqu'à SIL 3 selon IEC/EN 61508



Fonction

Cette barrière isolée est utilisée pour des applications de sécurité intrinsèque. L'appareil permet d'alimenter les électrovannes, les LED et les alarmes sonores situées en zone à risque d'explosion. L'appareil est alimenté par boucle ; ainsi, l'énergie disponible à la sortie est reçue depuis le signal d'entrée. Le signal de sortie a une caractéristique résistive. Par conséquent, la tension et le courant de sortie dépendent de la charge et de la tension d'entrée. À pleine charge, 12 V à 45 mA sont disponibles pour les zones à risque d'explosion.

Connexion



Données techniques

Caractéristiques générales

Type de signal : Sortie digitale

Valeurs caractéristiques pour la sécurité fonctionnelle

Niveau d'intégrité de sécurité (SIL) : SIL 3

Capacité systématique (SC) : SC 3

Alimentation

Tension assignée : U_r alimentation en boucle

Dissipation thermique : < 1,3 W

Entrée

Côté connexion : côté commande

Raccordement : bornes 5+, 6-

Date de publication: 2022-01-17 Date d'édition: 2022-01-17 : 304978_fra.pdf

Reportez-vous aux « Remarques générales sur les informations produit de Pepperl+Fuchs ».

Groupe Pepperl+Fuchs
www.pepperl-fuchs.com

États-Unis : +1 330 486 0002
pa-info@us.pepperl-fuchs.com

Allemagne : +49 621 776 2222
pa-info@de.pepperl-fuchs.com

Singapour : +65 6779 9091
pa-info@sg.pepperl-fuchs.com

PEPPERL+FUCHS

Données techniques

Longueur d'impulsion de test		max. 2 ms de la carte DO
Niveau du signal		signal 1 : 19 ... 30 V CC signal 0 : 0 ... 5 V CC
Tension assignée	U_r	19 ... 30 V CC
Courant assigné	I_r	Signal 0 : typ. 1,6 mA à 1,5 V ; typ. 8 mA à 3 V (carte DO courant de fuite maximum) Signal 1 : ≥ 36 mA (carte DO courant de charge minimum)
courant de démarrage		≤ 200 mA after 100 μ s
Sortie		
Côté connexion		côté terrain
Raccordement		bornes 1+, 2-
Résistance interne	R_i	env. 240 Ω
Courant	I_e	typ. 45 mA
Tension	U_e	≥ 12 V
Limitation de courant	I_{max}	45 mA
Tension à vide	U_s	typ. 24,6 V
Fréquence de commutation	f	max. 10 Hz
Retard à l'appel/à la retombée		28 ms / 10 ms
Séparation galvanique		
Sortie/autres circuits		isolation de base selon la norme IEC/EN 61010-1, tension d'isolation nominale de 300 V_{eff}
Indicateurs/réglages		
Éléments d'affichage		LED
Étiquetage		zone pour l'étiquetage en face avant
Conformité aux directives		
Compatibilité électromagnétique		
Directive CEM selon 2014/30/EU		EN 61326-1:2013 (sites industriels)
Conformité		
Compatibilité électromagnétique		NE 21:2012 , EN 61326-3-2:2008 Pour plus d'informations, voir la description du système.
Degré de protection		IEC 60529:2013
Protection contre la décharge		EN 61010-1:2010
Conditions environnementales		
Température ambiante		-20 ... 70 °C (-4 ... 158 °F)
Caractéristiques mécaniques		
Degré de protection		IP20
Raccordement		Bornes à vis
Masse		env. 150 g
Dimensions		12,5 x 119 x 114 mm (l. x H. x P.) , type de boîtier A2
Fixation		sur un rail DIN de montage de 35 mm selon EN 60715:2001
Données d'application relatives aux zones à risque d'explosion		
Certificats d'examen UE de type		EXA 17 ATEX 0002 X
Marquage		⊕ II 3(1)G Ex ec [ia Ga] IIC T4 Gc ⊕ II (1)D [Ex ia Da] IIIC ⊕ I (M1) [Ex ia Ma] I
Sortie		Ex ia
Tension	U_o	26 V
Courant	I_o	110 mA
Puissance	P_o	715 mW
Entrée		
Tension de sécurité maximale	U_m	60 V (Attention! La tension assignée peut être plus faible.)
Séparation galvanique		
Entrée/Sortie		isolation électrique sécurisée conformément à la norme CEI/EN 60079-11, tension assignée d'isolement de 300 V_{rms}
Conformité aux directives		
Directive 2014/34/UE		EN 60079-0:2012+A11:2013 , EN 60079-7:2015 , EN 60079-11:2012 , EN 60079-15:2010

Date de publication: 2022-01-17 Date d'édition: 2022-01-17 : 304978_fra.pdf

Données techniques

Certifications internationales

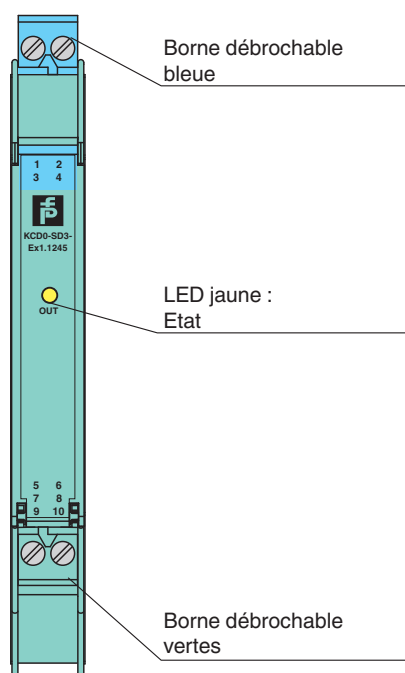
Agrément UL	E106378
Control Drawing	116-0448 (cULus)
Homologation IECEx	
Certificat IECEx	IECEx EXA 17.0001X
Marquage IECEx	Ex ec [ia Ga] IIC T4 Gc [Ex ia Da] IIC [Ex ia Ma] I

Informations générales

Informations complémentaires	Respectez les certificats, déclarations de conformité, manuels d'instructions et manuels, le cas échéant. Pour plus d'informations, consultez le site www.pepperl-fuchs.com .
------------------------------	--

Assemblage




Face avant



Éléments du système adaptés

	K-DUCT-BU	Rail profilé, peigne de câblage bleu côté terrain
---	------------------	---

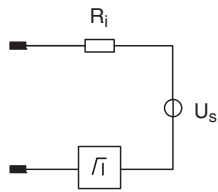
Accessoires

	KC-ST-5GN	Bornier pour modules KC, bornier à vis à 2 broches, vert
	KC-ST-5BU	Bornier pour modules KC, bornier à vis à 2 broches, bleu
	KF-CP	Pions de codage rouges, conditionnement par emballage : 20 x 6

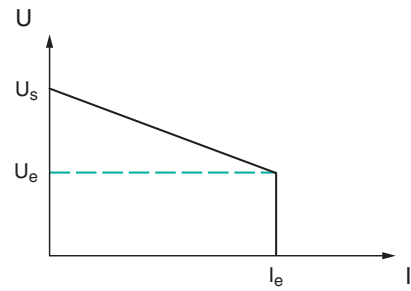
Courbe caractéristique

Caractéristique de la sortie

Schéma de principe (sortie)



Caractéristique de la sortie



Date de publication: 2022-01-17 Date d'édition: 2022-01-17 : 304978_fra.pdf

Reportez-vous aux « Remarques générales sur les informations produit de Pepperl+Fuchs ».

Groupe Pepperl+Fuchs
www.pepperl-fuchs.com

États-Unis : +1 330 486 0002
pa-info@us.pepperl-fuchs.com

Allemagne : +49 621 776 2222
pa-info@de.pepperl-fuchs.com

Singapour : +65 6779 9091
pa-info@sg.pepperl-fuchs.com