



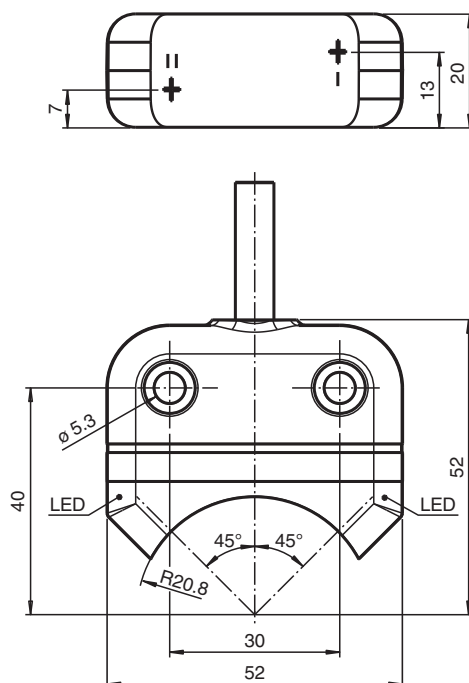
Sensor inductivo

NBN4-F25-2Z4L-0,14M

- Montaje directo en mandos estandarizados
- Construcc. pequeña c. carcasa de plástico robusta, tipo de protección IP67
- Sensor CC de 2 cables con corriente de estado de apagado mínima



Dimensiones



Datos técnicos

Datos generales

Función de conmutación		Normalmente abierto (NA)
Tipo de salida		Dos cables con corriente de estado de apagado mínima
Distancia de conmutación de medición	s_n	4 mm
Instalación		montaje enrasada
Polaridad de salida		CC
Distancia de conmutación asegurada	s_a	0 ... 3,24 mm
Distancia de conmutación real	s_r	3,6 ... 4,4 mm tip.
Factor de reducción r_{AI}		0,6
Factor de reducción r_{Cu}		0,45

Fecha de publicación: 2022-06-30 Fecha de edición: 2022-06-30 : 305666_spa.pdf

Consulte "Notas generales sobre la información de los productos de Pepperl+Fuchs".

Pepperl+Fuchs Group
www.pepperl-fuchs.com

EE. UU.: +1 330 486 0001
fa-info@us.pepperl-fuchs.com

Alemania: +49 621 776 1111
fa-info@de.pepperl-fuchs.com

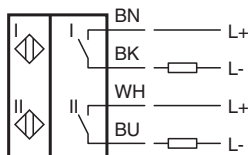
Singapur: +65 6779 9091
fa-info@sg.pepperl-fuchs.com

PEPPERL+FUCHS




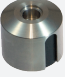
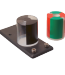
Datos técnicos

Factor de reducción $r_{1,4301}$		1
Factor de reducción r_{SI37}		1,2
Tipo de salida		2x 2-hilos
Datos característicos		
Tensión de trabajo	U_B	5 ... 30 V CC
Frecuencia de conmutación	f	0 ... 500 Hz
Histéresis	H	tip. 5 %
Protección contra la inversión de polaridad		protegido
Protección contra cortocircuito		sincronizado
Caída de tensión	U_d	$\leq 4,5$ V
Corriente de trabajo	I_L	4 ... 100 mA
Corriente residual	I_r	120 ... 200 μ A tip. 175 μ A a 25 °C
Retardo a la disponibilidad	t_v	≤ 100 ms
Indicación del estado de conmutación		LED, amarillo
Conformidad con Normas y Directivas		
Conformidad con la normativa		
Estándares		EN 60947-5-2:2007 EN 60947-5-2/A1:2012 IEC 60947-5-2:2007 IEC 60947-5-2 AMD 1:2012
Autorizaciones y Certificados		
Autorización UL		cULus Listed
Autorización CCC		Los productos cuya tensión de trabajo máx. ≤ 36 V no llevan el marcado CCC, ya que no requieren aprobación.
Condiciones ambientales		
Temperatura ambiente		-25 ... 70 °C (-13 ... 158 °F)
Temperatura de almacenaje		-40 ... 85 °C (-40 ... 185 °F)
Datos mecánicos		
Tipo de conexión		Cable PVC , 180 mm
Sección transversal		0,14 mm ²
Material de la carcasa		PBT
Superficie frontal		PC
Grado de protección		IP67
Cable		
Diámetro del cable		3 mm + 0,3 mm
Radio de flexión		> 10 x Kabeldurchmesser
Masa		405 g
Momento de apriete de los tornillos de fijación		M5 x 25 : 2,7 Nm
Nota		montaje en mando

Conexión



Accesorios

	BT32	Actuador para la serie F25
	BT33	Actuador para la serie F25
	BT34	Actuador para la serie F25
	BT32XAS	Actuador para la serie F25
	BT43-RG-01	Activador para serie F25 con carcasa protectora y placa de montaje