

Givare, induktiv

NRB15-30GM50-E2-IO-C



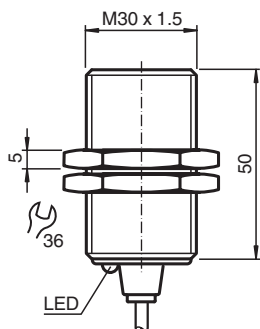
- 15 mm inbyggbar
- Reduktionsfaktor = 1
- Magnetfälttest
- Svetstålig
- IO-Link-gränssnitt för service- och processdata
- Läge för omkopplingspunkt eller fönster kan anges
- Växlingsfunktion, stabilitetsalarm och pulsförlängning kan anges



Funktion

Sensorer med reduktionsfaktor 1 detekterar olika metaller med samma omkopplingstillstånd på ett tillförlitligt sätt. Det integrerade IO-Link-gränssnittet möjliggör tydlig identifiering av sensorn och diagnostisering av sensortillståndet. Vid användning av sensorn kan parametrar och driftlägen konfigureras optimalt specifikt för avsedd applikation. Förutom inställning av omkopplingsfunktion och en pulsförlängning kan användaren välja antingen omkopplingspunktsläge eller fönsterläge i kombination med ett stabilitetsalarm. I omkopplingspunktsläge signalerar stabilitetsalarmet detektering av ett föremål i området mellan godkänt avkänningsavstånd och nominellt avkänningsavstånd s_n . I fönsterläge signalerar det detektering av ett föremål under fönstret mellan det nominella avkänningsavståndet s_n och närmaste avkänningsavstånd. Ett stabilitetsalarm visas för användaren via en blinkande LED och processdata.

Mått



Tekniska data

Allmänna specifikationer

Växlingsfunktion		Normalt öppen/stängd (NO/NC) programmerbar
Utgångstyp		PNP
Känslavstånd	s_n	15 mm (Fabriksinställning)
Kort användningsavstånd		10 mm (kan aktiveras via programvara)
Installation		inbyggbar
Utgångs typ		DC
Garanterat känslavstånd	s_a	0 ... 12,15 mm
Reduktionsfaktor r_{Al}		1
Reduktionsfaktor r_{Cu}		1

Kungörelsedatum: 2022-06-30 Datum för utgåva: 2022-06-30 : 306533-0010_swe.pdf

Se "Allmänna kommentarer om produktinformationen från Pepperl+Fuchs".

Pepperl+Fuchs Group
www.pepperl-fuchs.com

USA: +1 330 486 0001
fa-info@us.pepperl-fuchs.com

Tyskland: +49 621 776 1111
fa-info@de.pepperl-fuchs.com

Singapore: +65 6779 9091
fa-info@sg.pepperl-fuchs.com

PEPPERL+FUCHS

Tekniska data

Reduktionsfaktor $r_{1,4301}$		1
Reduktionsfaktor r_{S137}		1
Anslutnings sätt		3-trådig
Specifikationer		
Arbetsspänning	U_B	10 ... 30 V DC
Kopplingsfrekvens	f	0 ... 600 Hz (läge för omkopplingspunkt) 0 ... 25 Hz (fönsterläge, läge för omkopplingspunkt med stabilitetslarm)
Hysteres	H	typ. 3 %
Polaritetsskydd		Skyddad mot felaktig polaritet
Kortslutningskydd		pulserande
Spänningsfall	U_d	$\leq 0,5$ V
Arbetsström	I_L	0 ... 200 mA
Läckström	I_r	0 ... 0,5 mA typ. 60 μ A vid 25 °C
Tomgångsström	I_0	≤ 15 mA
Driftsberedskapsuppskov	t_v	max. 150 ms
Magnetiskt stationärt fält	B	200 mT
Magnetiskt växelfält	B	200 mT
Statusindikering		LED gul
Specifikation funktionell säkerhet		
MTTF _d		362 a
Livslängd (T_M)		20 a
Feldetekteringsförmåga (DC)		0 %
gränssnitt		
gränssnittstyp		IO-länk (via C/Q)
IO-Link Revision		1.1
Enhets-ID		0x201113 (2101523)
överföringshastighet		COM2 (38,4 kbit/s)
Min. cykeltid		2,3 ms
Processdatabredd		Processdatainmatning (processtyrssystemets sida): 2 bitar Processdatautmatning (processtyrssystemets sida): ingen
SIO-lägessupport		ja
Typ av kompatibel huvudport		A
Norm- och riktlinjekonformitet		
Standardöverensstämmelse		
Standarder		EN 60947-5-2:2007 EN 60947-5-2/A1:2012 IEC 60947-5-2:2007 IEC 60947-5-2 AMD 1:2012
Godkännanden och certifikat		
Skyddsklass		II
Dimensionerad isolationsspänning	U_i	60 V
Dimensioneringsstabilitet stötspänning	U_{imp}	800 V
UL-godkännande		cULus Listed, General Purpose Class 2 Power Source
CCC-godkännande		Produkter, vars max. driftspänning är ≤ 36 V, kräver inget godkännande och har därför ingen CCC-märkning.
Omgivningsförhållande		
Omgivningstemperatur		-25 ... 70 °C (-13 ... 158 °F)
Lagringstemperatur		-40 ... 85 °C (-40 ... 185 °F)
Mekaniska specifikationer		
Anslutnings typ		Kabel PUR , 2 m
Ledartvärsnitt		0,34 mm ²
Kapslingsmaterial		Mässing, PTFE-skikt
Avkännings yta		PPS
Skyddsklass		IP67
kabel		

Kungörelsedatum: 2022-06-30 Datum för utgåva: 2022-06-30 : 306533-0010_swe.pdf

Se "Allmänna kommentarer om produktinformationen från Pepperl+Fuchs".

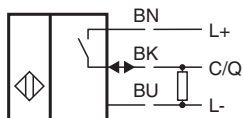
Pepperl+Fuchs Group
www.pepperl-fuchs.comUSA: +1 330 486 0001
fa-info@us.pepperl-fuchs.comTyskland: +49 621 776 1111
fa-info@de.pepperl-fuchs.comSingapore: +65 6779 9091
fa-info@sg.pepperl-fuchs.com

PEPPERL+FUCHS

Tekniska data

Kabeldiameter	4,3 mm ± 0,1 mm
Böjningsradie	> 10 x kabeldiameter
Stomme	180 g
Fabriksinställningar	
Standardinställning	driftläge = läge för omkopplingspunkt med stabilitetslarm Växlingsfunktion = Normalt öppen (NO) Växlingsavstånd = 15 mm
Allmän information	
Leveransomfattning	Leverans med 2 muttrar med låständer

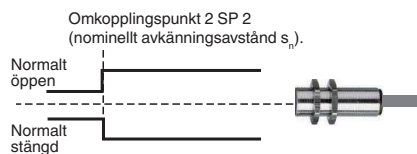
Anslutning



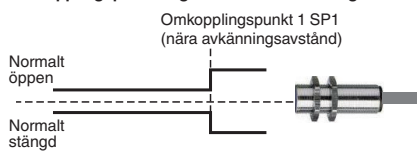
Funktionsprincip

Växlande utgångslägen

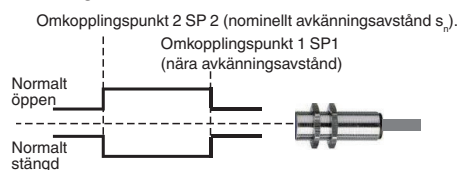
Omkopplingspunktsläge vid nominellt avkänningsavstånd s_n



Omkopplingspunktsläge med nära avkänningsavstånd



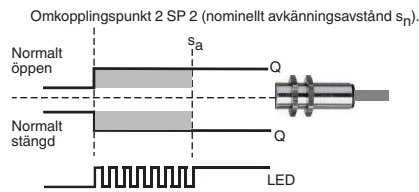
Fönsterläge



Funktionsprincip

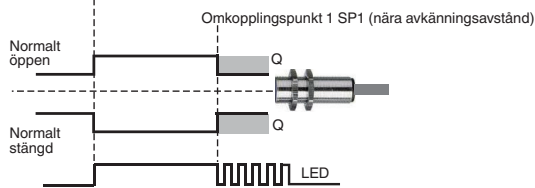
Stabilitetslarm

Omkopplingspunktsläge med stabilitetslarm (fabriksinställning)



Fönsterläge med stabilitetslarm

Omkopplingspunkt 2 SP 2 (nominellt avkänningsavstånd s_n).



Tillbehör

	BF 30	Fäste, 30 mm
	ICE2-8IOL-G65L-V1D	Ethernet/IO-Link-huvudenhet med 8 ingångar/utgångar
	ICE3-8IOL-G65L-V1D	PROFINET IO IO-Link-huvudenhet med 8 ingångar/utgångar
	ICE2-8IOL-K45S-RJ45	EtherNet/IP IO-Link-huvudenhet med 8 ingångar/utgångar, DIN-skena, skruvplint
	ICE3-8IOL-K45P-RJ45	PROFINET IO IO-Link-huvudenhet med 8 ingångar/utgångar, DIN-skena, push-in-kopplingsplintar
	ICE3-8IOL-K45S-RJ45	PROFINET IO IO-Link-huvudenhet med 8 ingångar/utgångar, DIN-skena, skruvplint
	IO-Link-Master02-USB	
	ICE1-8IOL-G30L-V1D	Ethernet IO-Link-modul med 8 in-/utgångar
	ICE1-8IOL-G60L-V1D	Ethernet IO-Link-modul med 8 in-/utgångar
	ICE2-8IOL-K45P-RJ45	EtherNet/IP IO-Link-huvudenhet med 8 ingångar/utgångar, DIN-skena, push-in-kontakter

Kungörelsedatum: 2022-06-30 Datum för utgåva: 2022-06-30 : 306533-0010_swe.pdf

Se "Allmänna kommentarer om produktinformationen från Pepperl+Fuchs".

Pepperl+Fuchs Group
www.pepperl-fuchs.com

USA: +1 330 486 0001
fa-info@us.pepperl-fuchs.com

Tyskland: +49 621 776 1111
fa-info@de.pepperl-fuchs.com

Singapore: +65 6779 9091
fa-info@sg.pepperl-fuchs.com

 **PEPPERL+FUCHS**