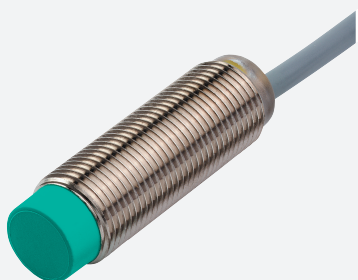


## Givare, induktiv

### NRN10-12GS40-E2-IO



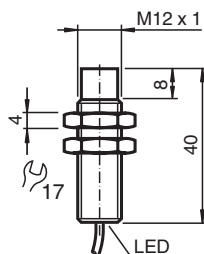
- 10 mm ej i plan
- Reduktionsfaktor = 1
- Magnetfälttest
- IO-Link-gränssnittet för service- och processdata
- Läge för omkopplingspunkt eller fönsterläge kan anges
- Växlingsfunktion, stabilitetsalarm och pulsförlängning kan anges



## Funktion

Sensorer med reduktionsfaktor 1 detekterar olika metaller med samma omkopplingstillstånd på ett tillförlitligt sätt. Det integrerade IO-Link-gränssnittet möjliggör tydlig identifiering av sensorn och diagnostisering av sensortillståndet. Vid användning av sensorn kan parametrar och driftlägen konfigureras optimalt specifikt för avsedd applikation. Förutom inställning av omkopplingsfunktion och en pulsförlängning kan användaren välja antingen omkopplingspunktsläge eller fönsterläge i kombination med ett stabilitetsalarm. I omkopplingspunktsläge signalerar stabilitetsalarmet detektering av ett föremål i området mellan godkänt avkänningsavstånd och nominellt avkänningsavstånd  $s_n$ . I fönsterläge signalerar det detektering av ett föremål under fönstret mellan det nominella avkänningsavståndet  $s_n$  och närmaste avkänningsavstånd. Ett stabilitetsalarm visas för användaren via en blinkande LED och processdata.

## Mått



## Tekniska data

### Allmänna specifikationer

Växlingsfunktion		Normalt öppen/stängd (NO/NC) programmerbar
Utgångstyp		PNP
Känslavstånd	$s_n$	10 mm (Fabriksinställning)
Kort användningsavstånd		8 mm (kan aktiveras via programvara)
Installation		ej i samma plan
Utgångs typ		DC
Garanterat känslavstånd	$s_a$	0 ... 8,1 mm
Reduktionsfaktor $r_{Al}$		1
Reduktionsfaktor $r_{Cu}$		1

Kungörelsedatum: 2022-07-13 Datum för utgåva: 2022-07-13 : 306533-0016\_swe.pdf

Se "Allmänna kommentarer om produktinformationen från Pepperl+Fuchs".

Pepperl+Fuchs Group  
www.pepperl-fuchs.com

USA: +1 330 486 0001  
fa-info@us.pepperl-fuchs.com

Tyskland: +49 621 776 1111  
fa-info@de.pepperl-fuchs.com

Singapore: +65 6779 9091  
fa-info@sg.pepperl-fuchs.com

 PEPPERL+FUCHS

## Tekniska data

Reduktionsfaktor $r_{1.4301}$		1
Reduktionsfaktor $r_{S137}$		1
Anslutnings sätt		3-trådig
<b>Specifikationer</b>		
Arbetsspänning	$U_B$	10 ... 30 V DC
Kopplingsfrekvens	$f$	0 ... 1300 Hz (läge för omkopplingspunkt) 0 ... 80 Hz (fönsterläge, läge för omkopplingspunkt med stabilitetslarm)
Hysteres	$H$	typ. 3 %
Polaritetsskydd		Skyddad mot felaktig polaritet
Kortslutningskydd		pulserande
Spänningsfall	$U_d$	$\leq 0,5$ V
Arbetsström	$I_L$	0 ... 200 mA
Läckström	$I_r$	0 ... 0,5 mA typ. 60 $\mu$ A vid 25 °C
Tomgångsström	$I_0$	$\leq 15$ mA
Driftsberedskapsuppskov	$t_v$	max. 150 ms
Magnetiskt stationärt fält	$B$	200 mT
Magnetiskt växelfält	$B$	200 mT
Statusindikering		LED gul
<b>Specifikation funktionell säkerhet</b>		
MTTF <sub>d</sub>		362 a
Livslängd ( $T_M$ )		20 a
Feldetekteringsförmåga (DC)		0 %
<b>gränssnitt</b>		
gränssnittstyp		IO-länk ( via C/Q )
IO-Link Revision		1.1
Enhets-ID		0x201104 (2101508)
överföringshastighet		COM2 (38,4 kbit/s)
Min. cykeltid		2,3 ms
Processdatabredd		Processdatainmatning (processtyrssystemets sida): 2 bitar Processdatautmatning (processtyrssystemets sida): ingen
SIO-lägessupport		ja
Typ av kompatibel huvudport		A
<b>Norm- och riktlinjekonformitet</b>		
Standardöverensstämmelse		
Standarder		EN 60947-5-2:2007 EN 60947-5-2/A1:2012 IEC 60947-5-2:2007 IEC 60947-5-2 AMD 1:2012
<b>Godkännanden och certifikat</b>		
Skyddsklass		II
Dimensionerad isolationsspänning	$U_i$	60 V
Dimensioneringsstabilitet stötspänning	$U_{imp}$	800 V
UL-godkännande		cULus Listed, General Purpose Class 2 Power Source
CCC-godkännande		Produkter, vars max. driftspänning är $\leq 36$ V, kräver inget godkännande och har därför ingen CCC-märkning.
<b>Omgivningsförhållande</b>		
Omgivningstemperatur		-25 ... 70 °C (-13 ... 158 °F)
Lagringstemperatur		-40 ... 85 °C (-40 ... 185 °F)
<b>Mekaniska specifikationer</b>		
Anslutnings typ		Kabel PVC , 2 m
Ledartvårsnitt		0,34 mm <sup>2</sup>
Kapslingsmaterial		Rostfritt stål 1.4305 / AISI 303
Avkännings yta		PBT
Skyddsklass		IP67
kabel		

Kungörelsedatum: 2022-07-13 Datum för utgåva: 2022-07-13 : 306633-0016\_swe.pdf

Se "Allmänna kommentarer om produktinformationen från Pepperl+Fuchs".

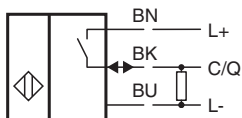
Pepperl+Fuchs Group  
www.pepperl-fuchs.comUSA: +1 330 486 0001  
fa-info@us.pepperl-fuchs.comTyskland: +49 621 776 1111  
fa-info@de.pepperl-fuchs.comSingapore: +65 6779 9091  
fa-info@sg.pepperl-fuchs.com

**PEPPERL+FUCHS**

## Tekniska data

Kabeldiameter	4,3 mm ± 0,1 mm
Böjningsradie	> 15 x kabeldiameter
Stomme	78 g
<b>Fabriksinställningar</b>	
Standardinställning	driftläge = läge för omkopplingspunkt med stabilitetslarm Växlingsfunktion = Normalt öppen (NO) Växlingsavstånd = 10 mm
<b>Allmän information</b>	
Leveransomfattning	Leverans med 2 muttrar med låständer

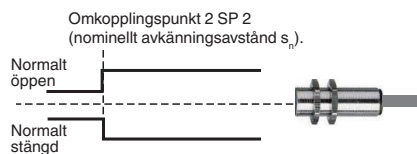
## Anslutning



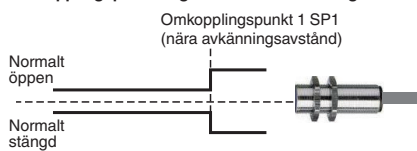
## Funktionsprincip

### Växlande utgångslägen

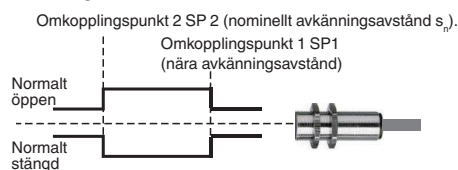
Omkopplingspunktsläge vid nominellt avkänningsavstånd  $s_n$



Omkopplingspunktsläge med nära avkänningsavstånd



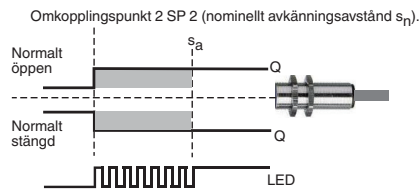
Fönsterläge



## Funktionsprincip

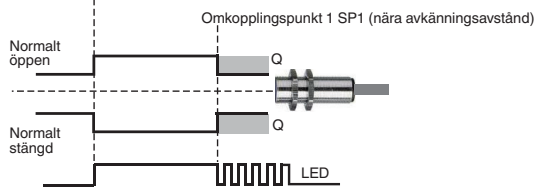
### Stabilitetslarm

Omkopplingspunktsläge med stabilitetslarm (fabriksinställning)



Fönsterläge med stabilitetslarm

Omkopplingspunkt 2 SP 2 (nominellt avkänningsavstånd  $s_n$ ).



## Tillbehör

	<b>BF 12</b>	Fäste, 12 mm
	<b>ICE2-8IOL-G65L-V1D</b>	Ethernet/IO-Link-huvudenhet med 8 ingångar/utgångar
	<b>ICE3-8IOL-G65L-V1D</b>	PROFINET IO IO-Link-huvudenhet med 8 ingångar/utgångar
	<b>ICE2-8IOL-K45S-RJ45</b>	EtherNet/IP IO-Link-huvudenhet med 8 ingångar/utgångar, DIN-skena, skruvplint
	<b>ICE3-8IOL-K45P-RJ45</b>	PROFINET IO IO-Link-huvudenhet med 8 ingångar/utgångar, DIN-skena, push-in-kopplingsplintar
	<b>ICE3-8IOL-K45S-RJ45</b>	PROFINET IO IO-Link-huvudenhet med 8 ingångar/utgångar, DIN-skena, skruvplint
	<b>IO-Link-Master02-USB</b>	
	<b>ICE1-8IOL-G30L-V1D</b>	Ethernet IO-Link-modul med 8 in-/utgångar
	<b>ICE1-8IOL-G60L-V1D</b>	Ethernet IO-Link-modul med 8 in-/utgångar
	<b>ICE2-8IOL-K45P-RJ45</b>	EtherNet/IP IO-Link-huvudenhet med 8 ingångar/utgångar, DIN-skena, push-in-kontakter

Kungörelsedatum: 2022-07-13 Datum för utgåva: 2022-07-13 : 306533-0016\_swe.pdf

Se "Allmänna kommentarer om produktinformationen från Pepperl+Fuchs".

Pepperl+Fuchs Group  
www.pepperl-fuchs.com

USA: +1 330 486 0001  
fa-info@us.pepperl-fuchs.com

Tyskland: +49 621 776 1111  
fa-info@de.pepperl-fuchs.com

Singapore: +65 6779 9091  
fa-info@sg.pepperl-fuchs.com

 **PEPPERL+FUCHS**