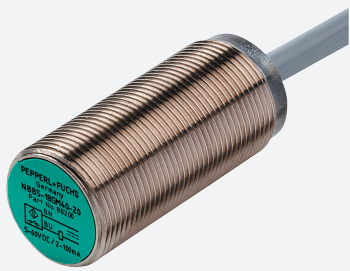


Sensore induttivo

NRB8-18GS40-E2-IO



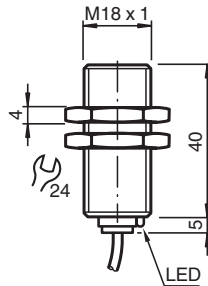
- 8 mm allineato
- Fattore di riduzione= 1
- Resistente ai campi magnetici
- Interfaccia IO-link per dati di processo e di servizio
- È possibile impostare la modalità punto di commutazione o la modalità finestra
- È possibile impostare la funzione di commutazione, l'allarme di stabilità e l'estensione dell'impulso



Funzione

I sensori con fattore di riduzione 1 rilevano in modo affidabile diversi metalli con lo stesso stato di commutazione. L'interfaccia IO-Link integrata permette l'identificazione chiara del sensore e la diagnosi dello stato del sensore. Quando si utilizza il sensore, i parametri e le modalità di funzionamento possono essere configurati in modo ottimale specificamente per l'applicazione prevista. Oltre a impostare la funzione di commutazione e un'estensione dell'impulso, l'utente può selezionare sia la modalità punto di commutazione sia la modalità finestra in combinazione con un allarme di stabilità. Nella modalità punto di commutazione, l'allarme di stabilità segnala il rilevamento di un oggetto nella zona tra la distanza operativa garantita e la distanza operativa sn. Nella modalità finestra, esso segnala il rilevamento di un oggetto sotto la finestra tra la distanza operativa sn e la distanza operativa più vicina. Un allarme di stabilità è visualizzato all'utente tramite un LED lampeggiante e dati di processo.

Dimensioni



Dati tecnici

Dati generali

Funzione di commutazione		Normalmente aperto/chiuso (NO/NC) programmabile
Tipo di uscita		PNP
Distanza di comando misura	s _n	8 mm (Impostazione di fabbrica)
Distanza operativa in prossimità		5 mm (può essere attivato dal software)
Montaggio incorporato		incorporabile
Polarità d'uscita		DC
Distanza di comando sicura	s _a	0 ... 6,48 mm
Fattore di riduzione r _{AI}		1
Fattore di riduzione r _{CU}		1

Data di edizione: 2022-06-30 Data di stampare: 2022-06-30 : 306533-0018_ita.pdf

Consultate "Note generali relative alle informazioni sui prodotti Pepperl+Fuchs".

Pepperl+Fuchs Group
www.pepperl-fuchs.com

USA: +1 330 486 0001
fa-info@us.pepperl-fuchs.com

Germania: +49 621 776 1111
fa-info@de.pepperl-fuchs.com

Singapore: +65 6779 9091
fa-info@sg.pepperl-fuchs.com

PEPPERL+FUCHS

Dati tecnici

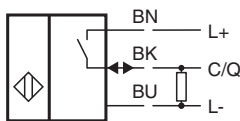
Fattore di riduzione $r_{1.4301}$		1
Fattore di riduzione r_{S137}		1
Tipo di uscita		3-fili
Dati specifici		
Tensione di esercizio	U_B	10 ... 30 V DC
Frequenza di commutazione	f	0 ... 1500 Hz (modalità punto di commutazione) 0 ... 150 Hz (modalità finestra, modalità punto di commutazione con allarme di stabilità)
Isteresi	H	tipico 3 %
Protezione da scambio di polarità		polarità protetta
Protezione da cortocircuito		a fasi
Caduta di tensione	U_d	$\leq 0,5$ V
Corrente di esercizio	I_L	0 ... 200 mA
Corrente residua	I_r	0 ... 0,5 mA tipico 60 μ A a 25 °C
Corrente in assenza di carico	I_0	≤ 15 mA
Ritardo di disponibilità	t_v	max. 150 ms
Campo magnetico continuo	B	200 mT
Campo magnetico alternato	B	200 mT
Indicatore di stato		LED giallo
Parametri Functional Safety		
MTTF _d		362 a
Durata dell'utilizzo (T_M)		20 a
Grado di copertura della diagnosi (DC)		0 %
Interfaccia		
Tipo interfaccia		IO-Link (tramite C/Q)
Revisione IO-Link		1,1
ID dispositivo		0x201102 (2101506)
Velocità di trasmissione		COM2 (38,4 kBit/s)
Durata del ciclo min		2,3 ms
Ampiezza dati di processo		Immissione dati di processo (lato sistema di controllo): 2 bit Output dati di processo (lato sistema di controllo): nessuno
Supporto della modalità SIO		sì
Tipo di porta principale compatibile		A
Conformità agli standard e alle direttive		
Standard di conformità		
Norme		EN 60947-5-2:2007 EN 60947-5-2/A1:2012 IEC 60947-5-2:2007 IEC 60947-5-2 AMD 1:2012
Omologazioni e certificati		
Classe di protezione		II
Tensione nominale isolamento	U_i	60 V
Resistenza nominale alla tensione impulsiva	U_{imp}	800 V
omologazione UL		cULus Listed, General Purpose Class 2 Power Source
Omologazione CCC		I prodotti con tensione di esercizio ≤ 36 V non sono soggetti al regime di autorizzazione e pertanto non sono provvisti di marcatura CCC.
Condizioni ambientali		
Temperatura ambiente		-25 ... 70 °C (-13 ... 158 °F)
Temperatura di stoccaggio		-40 ... 85 °C (-40 ... 185 °F)
Dati meccanici		
Tipo di collegamento		Cavo PVC , 2 m
Sezione filo		0,34 mm ²
Materiale della scatola		Acciaio inox 1.4305 / AISI 303
Superficie anteriore		PBT

Data di edizione: 2022-06-30 Data di stampare: 2022-06-30 : 306533-0018_ita.pdf

Dati tecnici

Grado di protezione	IP67
Cavo	
Diametro cavo	4,3 mm ± 0,1 mm
Raggio di curvatura	> 15 x diametro del cavo
Peso	101 g
Impostazioni di fabbrica	
Impostazioni predefinite	modalità di funzionamento = modalità punto di commutazione con allarme di stabilità funzione di commutazione = Normalmente aperto (NA) distanza di commutazione = 8 mm
Informazioni generali	
Dotazione	Fornitura con 2 dadi zigrinati

Collegamento

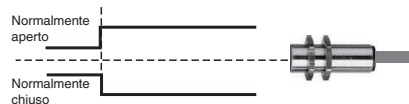


Principio di funzionamento

Modalità uscita di commutazione

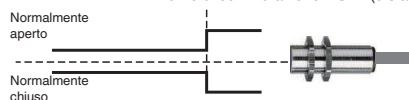
Modalità punto di commutazione alla distanza operativa nominale s_n

Punto di commutazione 2 SP 2 (distanza operativa nominale s_n)



Modalità punto di commutazione con distanza operativa in prossimità

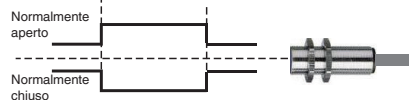
Punto di commutazione 1 SP1 (distanza operativa in prossimità)



Modalità finestra

Punto di commutazione 2 SP 2 (distanza operativa nominale s_n)

Punto di commutazione 1 SP1 (distanza operativa in prossimità)

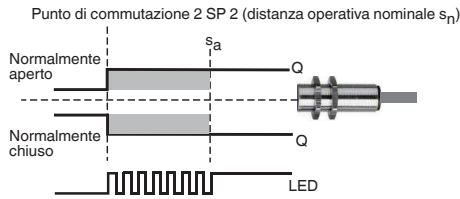


Data di edizione: 2022-06-30 : 306533-0018_ita.pdf

Principio di funzionamento

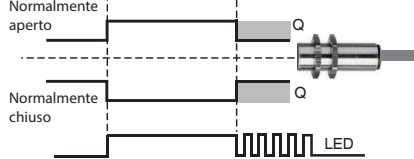
Allarme di stabilità

Modalità punto di commutazione con allarme di stabilità
(impostazioni di fabbrica predefinite)



Modalità finestra con allarme di stabilità

Punto di commutazione 2 SP 2 (distanza operativa nominale s_n)
Punto di commutazione 1 SP1 (distanza operativa in prossimità)



Accessori

	BF 18	Flangia di fissaggio, 18 mm
	ICE2-8IOL-G65L-V1D	Master IO-Link EtherNet/IP con 8 ingressi/uscite
	ICE3-8IOL-G65L-V1D	Master IO-Link PROFINET IO con 8 ingressi/uscite
	ICE2-8IOL-K45S-RJ45	Master IO-Link Ethernet/IP con 8 ingressi/uscite, guida DIN, terminale a vite
	ICE3-8IOL-K45P-RJ45	Master IO-Link PROFINET IO con 8 ingressi/uscite, guida DIN, terminali push-in
	ICE3-8IOL-K45S-RJ45	Master IO-Link PROFINET IO con 8 ingressi/uscite, guida DIN, terminale a vite
	IO-Link-Master02-USB	
	ICE1-8IOL-G30L-V1D	Modulo IO-Link Ethernet con 8 ingressi/uscite
	ICE1-8IOL-G60L-V1D	Modulo IO-Link Ethernet con 8 ingressi/uscite
	ICE2-8IOL-K45P-RJ45	Master IO-Link EtherNet/IP con 8 ingressi/uscite, guida DIN, connettori push-in

Data di edizione: 2022-06-30 Data di stampare: 2022-06-30 : 306533-0018_ita.pdf

Consultate "Note generali relative alle informazioni sui prodotti Pepperl+Fuchs".