



Givare, induktiv

NRB20-L3-E2-IO-C-V1

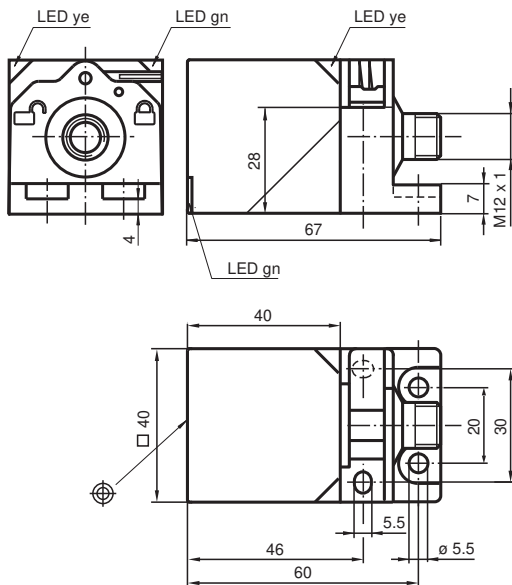
- 20 mm i plan
- Reduktionsfaktor = 1
- Magnetfälttest
- Svetstålig
- IO-Link-gränssnittet för service- och processdata
- Läge för omkopplingspunkt eller fönster kan anges
- Växlingsfunktion, stabilitetsalarm och pulsförlängning kan anges
- 4-faldig ljusdiodindikering
- Snabbmonteringsförslutning



Funktion

Sensorer med reduktionsfaktor 1 detekterar olika metaller med samma omkopplingstillstånd på ett tillförlitligt sätt. Det integrerade IO-Link-gränssnittet möjliggör tydlig identifiering av sensorn och diagnostisering av sensortillståndet. Vid användning av sensorn kan parametrar och driftlägen konfigureras optimalt specifikt för avsedd applikation. Förutom inställning av omkopplingsfunktion och en pulsförlängning kan användaren välja antingen omkopplingspunktsläge eller fönsterläge i kombination med ett stabilitetsalarm. I omkopplingspunktsläge signalerar stabilitetsalarmet detektering av ett föremål i området mellan godkänt avkänningsavstånd och nominellt avkänningsavstånd s_n . I fönsterläge signalerar det detektering av ett föremål under fönstret mellan det nominella avkänningsavståndet s_n och närmaste avkänningsavstånd. Ett stabilitetsalarm visas för användaren via en blinkande LED och processdata.

Mått



Tekniska data

| Allmänna specifikationer | |
|--------------------------|--|
| Växlingsfunktion | Normalt öppen/stängd (NO/NC) programmerbar |
| Utgångstyp | PNP |
| Känslavstånd | s_n 20 mm (Fabriksinställning) |
| Kort användningsavstånd | 15 mm (kan aktiveras via programvara) |
| Installation | inbyggbar |
| Utgångs typ | DC |

Kungörelsedatum: 2022-07-13 Datum för utgåva: 2022-07-13 : 306534-0001_swe.pdf

Se "Allmänna kommentarer om produktinformationen från Pepperl+Fuchs".

Pepperl+Fuchs Group
www.pepperl-fuchs.com

USA: +1 330 486 0001
fa-info@us.pepperl-fuchs.com

Tyskland: +49 621 776 1111
fa-info@de.pepperl-fuchs.com

Singapore: +65 6779 9091
fa-info@sg.pepperl-fuchs.com

PEPPERL+FUCHS

Tekniska data

| | | |
|---|-----------|--|
| Garanterat känslavstånd | s_a | 0 ... 16,2 mm |
| Reduktionsfaktor r_{Al} | | 1 |
| Reduktionsfaktor r_{Cu} | | 1 |
| Reduktionsfaktor $r_{1,4301}$ | | 1 |
| Reduktionsfaktor r_{Si37} | | 1 |
| Anslutnings sätt | | 3-trådig |
| Specifikationer | | |
| Arbetsspänning | U_B | 10 ... 30 V DC |
| Kopplingsfrekvens | f | 0 ... 440 Hz (läge för omkopplingspunkt) 0 ... 10 Hz (fönsterläge, läge för omkopplingspunkt med stabilitetslarm) |
| Hysteres | H | typ. 3 % |
| Polaritetsskydd | | Skyddad mot felaktig polaritet |
| Kortslutningskydd | | pulserande |
| Spänningsfall | U_d | $\leq 0,5$ V |
| Arbetsström | I_L | 0 ... 200 mA |
| Läckström | I_r | 0 ... 0,5 mA typ. 60 μ A vid 25 °C |
| Tomgångsström | I_0 | ≤ 20 mA |
| Driftsberedskapsuppskov | t_v | max. 150 ms |
| Magnetiskt stationärt fält | B | 200 mT |
| Magnetiskt växelfält | B | 200 mT |
| Driftspänningsvisning | | LED grön |
| Statusindikering | | LED, gul |
| Specifikation funktionell säkerhet | | |
| MTTF _d | | 701 a |
| Livslängd (T_M) | | 20 a |
| Feldetekteringsförmåga (DC) | | 0 % |
| gränssnitt | | |
| gränssnittstyp | | IO-länk (via C/Q = stift 4) |
| IO-Link Revision | | 1.1 |
| Enhets-ID | | 0x201003 (2101251) |
| överföringshastighet | | COM2 (38,4 kbit/s) |
| Min. cykeltid | | 2,3 ms |
| Processdatabredd | | Processdatainmatning (processtystemets sida): 2 bitar Processdatautmatning (processtystemets sida): ingen |
| SIO-lägessupport | | ja |
| Typ av kompatibel huvudport | | A |
| Norm- och riktlinjekonformitet | | |
| Standardöverensstämmelse | | |
| Standarder | | EN 60947-5-2:2007 EN 60947-5-2/A1:2012 IEC 60947-5-2:2007 IEC 60947-5-2 AMD 1:2012 |
| Godkännanden och certifikat | | |
| Skyddsklass | | II |
| Dimensionerad isolationsspänning | U_i | 60 V |
| Dimensioneringsstabilitet stötspänning | U_{imp} | 800 V |
| UL-godkännande | | cULus Listed, General Purpose Class 2 Power Source |
| CCC-godkännande | | Produkter, vars max. driftspänning är ≤ 36 V, kräver inget godkännande och har därför ingen CCC-märkning. |
| Omgivningsförhållande | | |
| Omgivningstemperatur | | -25 ... 70 °C (-13 ... 158 °F) |
| Lagringstemperatur | | -40 ... 85 °C (-40 ... 185 °F) |
| Mekaniska specifikationer | | |
| Anslutnings typ | | Kontakt M12 x 1 , 4-polig |

Kungörelsedatum: 2022-07-13 Datum för utgåva: 2022-07-13 : 306534-0001_swe.pdf

Se "Allmänna kommentarer om produktinformationen från Pepperl+Fuchs".

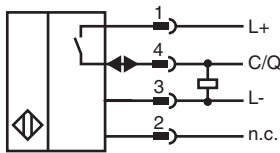
Pepperl+Fuchs Group
www.pepperl-fuchs.comUSA: +1 330 486 0001
fa-info@us.pepperl-fuchs.comTyskland: +49 621 776 1111
fa-info@de.pepperl-fuchs.comSingapore: +65 6779 9091
fa-info@sg.pepperl-fuchs.com

PEPPERL+FUCHS

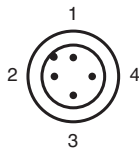
Tekniska data

| | |
|-----------------------------|---|
| Kapslingsmaterial | GD-ZnAl4Cu1, belagd fästfläns PA6-GF35 |
| Avkännings yta | PA 6 Grivory GVN-35H |
| Skyddsklass | IP67 |
| Stomme | 180 g |
| Fabriksinställningar | |
| Standardinställning | driftläge = läge för omkopplingspunkt med stabilitetslarm Växlingsfunktion = Normalt öppen (NO) Växlingsavstånd = 20 mm |

Anslutning



Anslutningstilldelning



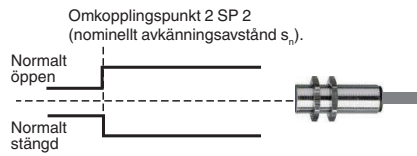
Tråd färger enligt EN 60947-5-2

| | |
|---|----|
| 1 | BN |
| 2 | WH |
| 3 | BU |
| 4 | BK |

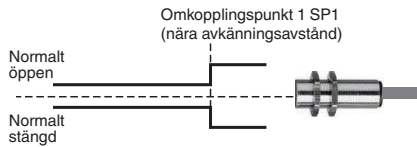
Funktionsprincip

Växlande utgångslägen

Omkopplingspunktsläge vid nominellt avkänningsavstånd s_n

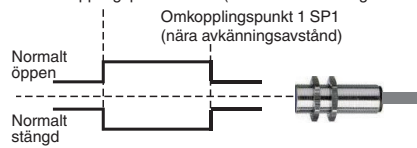


Omkopplingspunktsläge med nära avkänningsavstånd



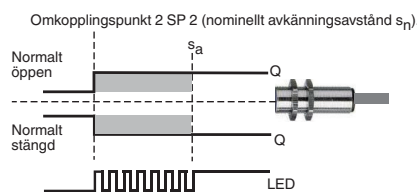
Fönsterläge

Omkopplingspunkt 2 SP 2 (nominellt avkänningsavstånd s_n).



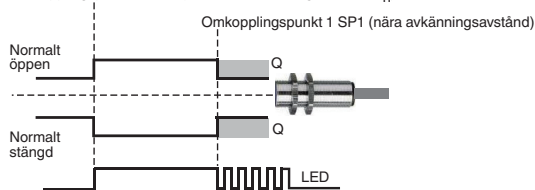
Stabilitetslarm

Omkopplingspunktsläge med stabilitetslarm (fabriksinställning)



Fönsterläge med stabilitetslarm

Omkopplingspunkt 2 SP 2 (nominellt avkänningsavstånd s_n).



Kungöresedatum: 2022-07-13 Datum för utgåva: 2022-07-13 : 306534-0001_swe.pdf

Tillbehör

| | | |
|--|--------------------|--|
| | V1-G-2M-PUR | Kabel med honkontakt med en ände, M12, rak, A-kodad, 4 stift, PUR-kabel, grå |
| | V1-W-2M-PUR | Kabel med honkontakt med en ände, M12, vinklad, A-kodad, 4 stift, PUR-kabel, grå |

Se "Allmänna kommentarer om produktinformationen från Pepperl+Fuchs".

Tillbehör

| | | |
|---|-----------------------------|---|
|  | MHW 01 | Modul fäste |
|  | MH 02-L | Monteringshjälp för VariKont-L |
|  | MH 04-2681F | Fäste för VariKont, +U1+ och +U9* |
|  | ICE2-8IOL-G65L-V1D | Ethernet/IO-Link-huvudenhet med 8 ingångar/utgångar |
|  | ICE3-8IOL-G65L-V1D | PROFINET IO IO-Link-huvudenhet med 8 ingångar/utgångar |
|  | ICE2-8IOL-K45S-RJ45 | EtherNet/IP IO-Link-huvudenhet med 8 ingångar/utgångar, DIN-skena, skruvplint |
|  | ICE3-8IOL-K45P-RJ45 | PROFINET IO IO-Link-huvudenhet med 8 ingångar/utgångar, DIN-skena, push-in-kopplingsplintar |
|  | ICE3-8IOL-K45S-RJ45 | PROFINET IO IO-Link-huvudenhet med 8 ingångar/utgångar, DIN-skena, skruvplint |
|  | IO-Link-Master02-USB | |
|  | ICE1-8IOL-G30L-V1D | Ethernet IO-Link-modul med 8 in-/utgångar |
|  | ICE1-8IOL-G60L-V1D | Ethernet IO-Link-modul med 8 in-/utgångar |
|  | ICE2-8IOL-K45P-RJ45 | EtherNet/IP IO-Link-huvudenhet med 8 ingångar/utgångar, DIN-skena, push-in-kontakter |