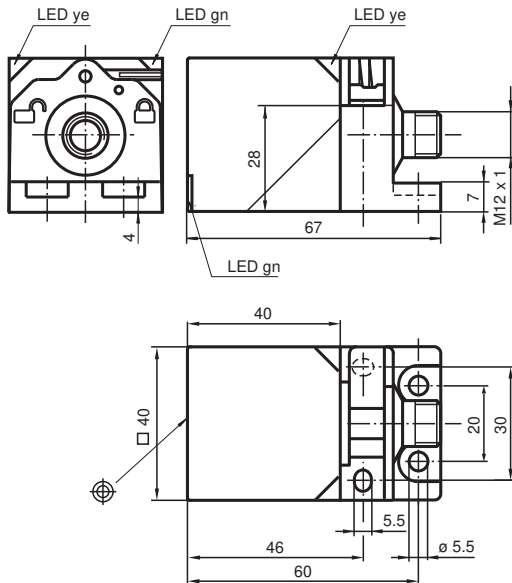


## Sensore induttivo NRB20-L3-A2-V1

- 20 mm allineato
- Fattore di riduzione= 1
- Resistente ai campi magnetici
- Chiusura per montaggio rapido
- Indicatore LED quadruplo



### Dimensioni



### Dati tecnici

#### Dati generali

|                                   |       |                           |
|-----------------------------------|-------|---------------------------|
| Funzione di commutazione          |       | complementare             |
| Tipo di uscita                    |       | PNP                       |
| Distanza di comando misura        | $s_n$ | 20 mm                     |
| Montaggio incorporato             |       | incorporabile             |
| Polarità d'uscita                 |       | DC                        |
| Distanza di comando sicura        | $s_a$ | 0 ... 16,2 mm             |
| Distanza comando reale            | $s_r$ | 18 ... 22 mm tipico 20 mm |
| Fattore di riduzione $r_{AI}$     |       | 1                         |
| Fattore di riduzione $r_{Cu}$     |       | 1                         |
| Fattore di riduzione $r_{1,4301}$ |       | 1                         |
| Fattore di riduzione $r_{S137}$   |       | 1                         |
| Tipo di uscita                    |       | 4-fili                    |

#### Dati specifici

Data di edizione: 2022-05-30 Data di stampare: 2022-05-30 : 306534-0103\_ita.pdf

Consultate "Note generali relative alle informazioni sui prodotti Pepperl+Fuchs".

Pepperl+Fuchs Group  
www.pepperl-fuchs.com

USA: +1 330 486 0001  
fa-info@us.pepperl-fuchs.com

Germania: +49 621 776 1111  
fa-info@de.pepperl-fuchs.com

Singapore: +65 6779 9091  
fa-info@sg.pepperl-fuchs.com

**PF** PEPPERL+FUCHS

**Dati tecnici**

|  |       |                             |
|--|-------|-----------------------------|
| Tensione di esercizio                  | $U_B$ | 10 ... 30 V DC              |
| Frequenza di commutazione              | f     | 0 ... 440 Hz                |
| Isteresi                               | H     | 3 ... 15 %                  |
| Protezione da scambio di polarità      |       | polarità protetta           |
| Protezione da cortocircuito            |       | a fasi                      |
| Caduta di tensione                     | $U_d$ | $\leq 2,5$ V                |
| Corrente di esercizio                  | $I_L$ | 0 ... 200 mA                |
| Corrente residua                       | $I_r$ | 0 ... 0,5 mA tipico 0,01 mA |
| Corrente in assenza di carico          | $I_0$ | $\leq 25$ mA                |
| Ritardo di disponibilità               | $t_v$ | 15 ms                       |
| Campo magnetico continuo               | B     | 200 mT                      |
| Campo magnetico alternato              | B     | 200 mT                      |
| Indicatore della tensione di esercizio |       | LED, verde                  |
| Display stato elettrico                |       | LED, giallo                 |

**Parametri Functional Safety**

|  |  |        |
|--|--|--------|
| MTTF <sub>d</sub>                      |  | 1123 a |
| Durata dell'utilizzo (T <sub>M</sub> ) |  | 20 a   |
| Grado di copertura della diagnosi (DC) |  | 0 %    |

**Conformità agli standard e alle direttive**

|                        |  |   |
|------------------------|--|---|
| Standard di conformità |  |   |
| Norme                  |  | EN 60947-5-2:2007<br>EN 60947-5-2/A1:2012<br>IEC 60947-5-2:2007<br>IEC 60947-5-2 AMD 1:2012 |

**Omologazioni e certificati**

|   |           |  |
|---|-----------|--|
| Classe di protezione                        |           | II   |
| Tensione nominale isolamento                | $U_i$     | 60 V   |
| Resistenza nominale alla tensione impulsiva | $U_{imp}$ | 800 V  |
| omologazione UL                             |           | cULus Listed, General Purpose  |
| Omologazione CCC                            |           | I prodotti con tensione di esercizio $\leq 36$ V non sono soggetti al regime di autorizzazione e pertanto non sono provvisti di marcatura CCC. |

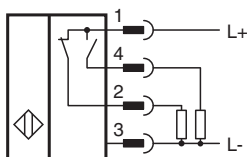
**Condizioni ambientali**

|                           |  |                                |
|---------------------------|--|--------------------------------|
| Temperatura ambiente      |  | -25 ... 70 °C (-13 ... 158 °F) |
| Temperatura di stoccaggio |  | -40 ... 85 °C (-40 ... 185 °F) |

**Dati meccanici**

|                         |  |   |
|-------------------------|--|---|
| Tipo di collegamento    |  | Connettore a spina M12 x 1 , 4 poli                     |
| Materiale della scatola |  | GD-ZnAl4Cu1, rivestita<br>Flangia di fissaggio PA6-GF35 |
| Superficie anteriore    |  | PA 6 Grivory GVN-35H                                    |
| Grado di protezione     |  | IP67  |
| Peso                    |  | 180 g   |

**Collegamento**



Data di edizione: 2022-05-30 Data di stampare: 2022-05-30 : 306534-0103\_ita.pdf

Consultate "Note generali relative alle informazioni sui prodotti Pepperl+Fuchs".

Pepperl+Fuchs Group  
www.pepperl-fuchs.com

USA: +1 330 486 0001  
fa-info@us.pepperl-fuchs.com

Germania: +49 621 776 1111  
fa-info@de.pepperl-fuchs.com

Singapore: +65 6779 9091  
fa-info@sg.pepperl-fuchs.com

**PF PEPPERL+FUCHS**






## Assegnazione collegamento



Colori dei conduttori secondo la EN 60947-5-2

|   |    |
|---|----|
| 1 | BN |
| 2 | WH |
| 3 | BU |
| 4 | BK |

## Accessori

|   |                    |   |
|---|--------------------|---|
|    | <b>V1-G-2M-PUR</b> | Connettore femmina a terminale singolo M12 diritto con codifica A, 4 pin, cavo in PUR grigio  |
|    | <b>V1-W-2M-PUR</b> | Connettore femmina a terminale singolo M12 angolato con codifica A, 4 pin, cavo in PUR grigio |
|   | <b>MHW 01</b>      | Staffa di montaggio modulare  |
|  | <b>MH 02-L</b>     | Staffa di montaggio per VariKont-L  |
|  | <b>MH 04-2681F</b> | Staffa di montaggio per VariKont, +U1+ e +U9*   |