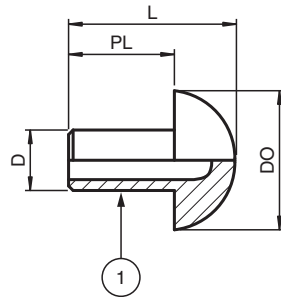


Verschlussstopfen für Metall-Kabelverschraubungen

BP.NA.M20-M25S.PA.GN.K25

- Dichtelement zur Installation von Kabelverschraubungen in Gehäusen
- Zubehör für CG.NA.* Größe M20 ... M25S / NPT1/2" ... NPT3/4" Kabelverschraubungen Metall
- Zubehör für CG.EM.* Größe M25 / NPT3/4" Kabelverschraubungen Metall
- Polyamid
- Ex-e- und Ex-tb-zertifiziert
- Geeignet für den Einsatz in Zone 1, Zone 2, Zone 21 und Zone 22
- Verpackungseinheit: 25 Stück, ohne Zubehör

Abmessungen



Technische Daten

Mechanische Daten

Schutzart	IP66 / IP68
Material	Polyamid (PA)
Finish	Eigenfarbe grün
Masse	
Einzelkomponente	ca. 1,5 g
Verpackungseinheit	ca. 55 g
Abmessungen	
Durchmesser (D)	11,8 mm
Außendurchmesser (DO)	21,5 mm
Stiftlänge (PL)	15 mm
Gesamtlänge (L)	21 mm
Umgebungsbedingungen	
Umgebungstemperatur	-60 ... 70 °C (-76 ... 158 °F)
Schlagfestigkeit	4 J
Daten für den Einsatz in Verbindung mit explosionsgefährdeten Bereichen	

Veröffentlichungsdatum: 2023-08-09 Ausgabedatum: 2023-08-09 Dateiname: 309665_ger.pdf

Beachten Sie „Allgemeine Hinweise zu Pepperl+Fuchs-Produktinformationen“.

Pepperl+Fuchs-Gruppe
www.pepperl-fuchs.com

USA: +1 330 486 0002
pa-info@us.pepperl-fuchs.com

Deutschland: +49 621 776 2222
pa-info@de.pepperl-fuchs.com







Singapur: +65 6779 9091
pa-info@sg.pepperl-fuchs.com

PF PEPPERL+FUCHS

Technische Daten

EU-Baumusterprüfbescheinigung	IMQ 14 ATEX 012X*
Kennzeichnung	⊕ II 2 GD Ex e IIC Gb Ex tb IIC Db
Internationale Zulassungen	
IECEX-Zulassung	IECEX IMQ 14.0004X
Konformität	
Schutzart	EN 60529
Allgemeine Informationen	
Hinweis	Genau Zuordnung zu Typ und Größe der Kabelverschraubungen finden Sie in den jeweiligen Datenblättern
Liefermenge	25
Lieferumfang	Verschlussstopfen für Metall-Kabelverschraubungen Kurzanleitung (1 Stk.)
Ergänzende Informationen	Beachten Sie, soweit zutreffend, die EG-Baumusterprüfbescheinigungen, Konformitätsaussagen, Konformitätserklärungen, Konformitätsbescheinigungen und Betriebsanleitungen. Diese Informationen finden Sie unter www.pepperl-fuchs.com .

Passende Systemkomponenten

	CG.NA.M25S.SS. S.16.K25	Kabelverschraubungen, Metall, für unarmierte Kabel
	CG.NA.M20.BN.C.16.K50	Kabelverschraubungen, Metall, für unarmierte Kabel
	CG.NA.M20.SS.C.16.K50	Kabelverschraubungen, Metall, für unarmierte Kabel
	CG.EM.M20.SS.C.18.K50	Kabelverschraubungen, Metall, für geschirmte EMV-Kabel
	CG.EM.M20.BN.C.18.K50	Kabelverschraubungen, Metall, für geschirmte EMV-Kabel
	CG.NA.M25S.BN. C.16.K25	Kabelverschraubungen, Metall, für unarmierte Kabel
	CG.NA.M25S.SS. C.16.K25	Kabelverschraubungen, Metall, für unarmierte Kabel

Veröffentlichungsdatum: 2023-08-09 Ausgabedatum: 2023-08-09 Dateiname: 309665_ger.pdf

Beachten Sie „Allgemeine Hinweise zu Pepperl+Fuchs-Produktinformationen“.

Pepperl+Fuchs-Gruppe
www.pepperl-fuchs.com

USA: +1 330 486 0002
pa-info@us.pepperl-fuchs.com

Deutschland: +49 621 776 2222
pa-info@de.pepperl-fuchs.com

Singapur: +65 6779 9091
pa-info@sg.pepperl-fuchs.com

 **PEPPERL+FUCHS**