

Sensor indutivo

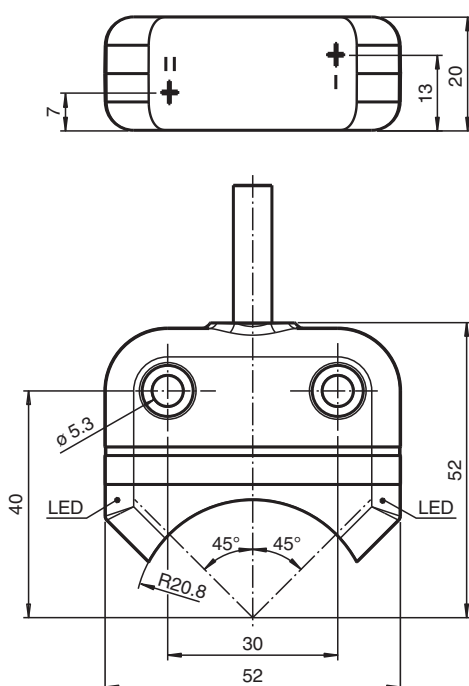
NBN4-F25-2Z4L-5M



- Montagem direta em atuadores padrão
- Construção pequena com invólucro de plástico de classe de proteção IP 67
- Sensor 2-fios DC com mínimo consumo de corrente em estado desativo



Dimensões



Dados técnicos

Dados gerais

Função de comutação		Normalmente aberto (NA)
Tipo de saída		Dois fios com desvio mínimo de corrente
Intervalo de comutação	s_n	4 mm
Montagem		possível montar de forma nivelada
Polaridade de saída		DC
Intervalo seguro de comutação	s_a	0 ... 3,24 mm
Intervalo real de comutação	s_r	3,6 ... 4,4 mm tipo
Factor de redução r_{AI}		0,6
Factor de redução r_{Cu}		0,45

Data de publicação: 2022-06-30 Data de emissão: 2022-06-30 : 310437_por.pdf

Consulte as "Notas Gerais sobre as informações de produto da Pepperl+Fuchs".

Grupo Pepperl+Fuchs
www.pepperl-fuchs.com

EUA.: +1 330 486 0001
fa-info@us.pepperl-fuchs.com

Alemanha: +49 621 776 1111
fa-info@de.pepperl-fuchs.com

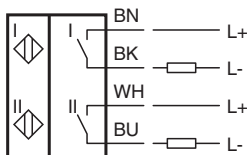
Singapura: +65 6779 9091
fa-info@sg.pepperl-fuchs.com

PEPPERL+FUCHS




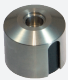

Dados técnicos

Factor de redução $r_{1,4301}$		1
Factor de redução r_{SI37}		1,2
Tipo de saída		2x de 2 fios
Dados característicos		
Tensão de funcionamento	U_B	5 ... 30 V DC
Frequência de comutação	f	0 ... 500 Hz
Histerese	H	tipo 5 %
Protecção contra as inversões da polaridade		protecção contra polaridade inversa
Protecção contra curto-circuito		cíclico
Queda de tensão	U_d	$\leq 4,5$ V
Corrente de funcionamento	I_L	4 ... 100 mA
Corrente residual	I_r	120 ... 200 μ A tipo 175 μ A com 25 °C
Retardamento de prontidão	t_v	≤ 100 ms
Indicação do estado de comutação		LED, amarelo
Conformidade de directivas e normas		
Conformidade-padrão		
Padrões		EN 60947-5-2:2007 EN 60947-5-2/A1:2012 IEC 60947-5-2:2007 IEC 60947-5-2 AMD 1:2012
Autorizações certificados		
Autorização UL		cULus listados
Autorização CCC		Produtos com tensão de operação máxima de ≤ 36 não necessitam de aprovação, por este motivo não apresentam identificação CCC.
Condições ambiente		
Temperatura ambiente		-25 ... 70 °C (-13 ... 158 °F)
Temperatura de armazenamento		-40 ... 85 °C (-40 ... 185 °F)
Dados mecânicos		
Tipo de saída		Cabo PVC , 5 m
Secção transversal do condutor		0,75 mm ²
Material da caixa		PBT
Superfície frontal		PC
Grau de protecção		IP67
Cabo		
Diâmetro do cabo		4,3 mm \pm 0,1 mm
Raio de curvatura		> 15 x diâmetro do cabo
Massa		405 g
Binário dos parafusos de fixação		M5 x 25 : 2,7 Nm
Indicação		Montagem no accionamento

Conexão



Acessórios

	BT32	Actuador para série F25
	BT33	Actuador para série F25
	BT34	Actuador para série F25
	BT32XAS	Actuador para série F25
	BT43-RG-01	Ativador para a série F25, incluindo invólucro de proteção e placa de montagem