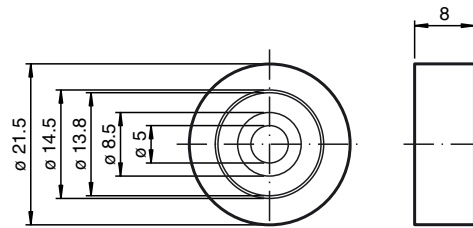




## Dimensions



### Marque de commande

WCS-GT-WL-P

Rouleau WCS

### Fonction

- Roue, plastique pour chariot de guidage WCS WCS3-GT09-P1-O

## Caractéristiques techniques

### Caractéristiques générales

description	Roulement rainuré à billes conformément à DIN 625 625 2RS VA
-------------	--

### Conditions environnementales

Température de service	-40 ... 60 °C (-40 ... 140 °F)
Température de stockage	-40 ... 85 °C (-40 ... 185 °F)

### Caractéristiques mécaniques

Matériau	
Chasses	Acier inoxydable
Surface de contact	TPU, noir
Masse	7 g