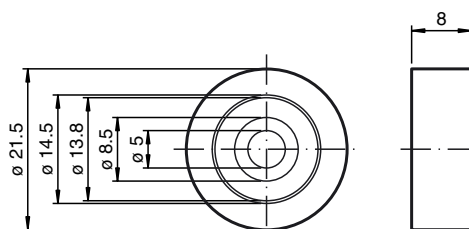




## Dimensiones



## Referencia de pedido

**WCS-GT-WL-P**

Rodillo para WCS

## Características

- Rueda de plástico para carro guía WCS WCS3-GT09-P1-O

## Datos técnicos

### Datos generales

descripción	Cojinete ranurado de bolas según DIN 625 625 2RS VA
-------------	--

### Condiciones ambientales

Temperatura de trabajo	-40 ... 60 °C (-40 ... 140 °F)
Temperatura de almacenaje	-40 ... 85 °C (-40 ... 185 °F)

### Datos mecánicos

Material	
Ruedas	acero inoxidable
Superficie de rodadura	TPU, negro
Masa	7 g