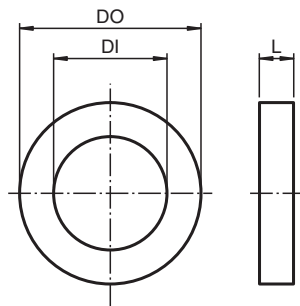




Flachdichtung WA.FL.M32.F.K100

- Für Gewinde M32
- Verpackungseinheit: 100 Stück

Abmessungen



Abmessungen siehe Tabelle technische Daten.
Abbildung und Zeichnung sind allgemeingültig für diesen Komponententyp und können von der spezifischen Variante abweichen.

Legende	
DO	Außendurchmesser
DI	Innendurchmesser
L	Gesamtlänge

Technische Daten

Mechanische Daten

Material	Aramidfasern gebunden mit NBR
Finish	Eigenfarbe grün
Abmessungen	
Außendurchmesser (DO)	39,8 mm
Innendurchmesser (DI)	32,1 mm
Gesamtlänge (L)	1,5 mm
Allgemeine Informationen	
Liefermenge	100

Veröffentlichungsdatum: 2020-06-02 Ausgabedatum: 2020-06-02 Dateiname: 312498_ger.pdf

Beachten Sie „Allgemeine Hinweise zu Pepperl+Fuchs-Produktinformationen“.

Pepperl+Fuchs-Gruppe
www.pepperl-fuchs.com

USA: +1 330 486 0002
pa-info@us.pepperl-fuchs.com

Deutschland: +49 621 776 2222
pa-info@de.pepperl-fuchs.com

Singapur: +65 6779 9091
pa-info@sg.pepperl-fuchs.com








pf PEPPERL+FUCHS

Technische Daten

Lieferumfang

Flachdichtung

Passende Systemkomponenten

	CG.AR.M32L.BN. C.16.K10	
	CG.AR.M32L.SS. C.16.K10	
	CG.AR.M32.SS.C.16.K10	
	CG.AR.M32.BN.C.16.K10	
	CG.CO.M32.BN.C.16.K10	
	CG.EM.M32.BN.C.19.K15	
	CG.EM.M32.SS.C.19.K15	
	CG.NA.M32S.BN. C.16.K15	
	CG.NA.M32S.SS. C.16.K15	
	AD.M32.M20.BN. C.15.K35	
	AD.M32.M25.BN. C.15.K35	
	AD.M32.NPT1.BN. C.15.K35	
	AD.M32.NPT1.SS. C.15.K35	
	AD.M32.NPT3/4.BN. C.15.K35	
	AD.M32.NPT3/4.SS. C.15.K35	
	SP.MD.M32.BN.C.15.K25	
	SP.MD.M32.SS.C.15.K25	

Veröffentlichungsdatum: 2020-06-02 Ausgabedatum: 2020-06-02 Dateiname: 312498_ger.pdf

Beachten Sie „Allgemeine Hinweise zu Pepperl+Fuchs-Produktinformationen“.

Pepperl+Fuchs-Gruppe
www.pepperl-fuchs.com

USA: +1 330 486 0002
pa-info@us.pepperl-fuchs.com

Deutschland: +49 621 776 2222
pa-info@de.pepperl-fuchs.com

Singapur: +65 6779 9091
pa-info@sg.pepperl-fuchs.com