

Sensor inductivo

NCB1,5-18GM60-E3-D-V1

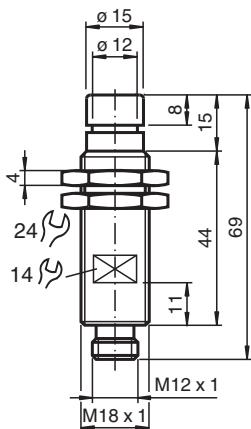


- 1,5 mm enrasado
- A prueba de presión hasta 350 bar dinámico en superficie activa
- Para la aplicación en cilindros hidráulicos

Sensor inductivo



Dimensiones



Datos técnicos

Datos generales

Función de conmutación		Normalmente cerrado (NC)
Tipo de salida		PNP
Distancia de conmutación de medición	s_n	1,5 mm
Instalación		enrasado
Polaridad de salida		CC
Distancia de conmutación asegurada	s_a	0 ... 1,22 mm
Factor de reducción $r_{1,4301}$		0,5
Tipo de salida		3-hilos

Datos característicos

Tensión de trabajo	U_B	10 ... 60 V CC
Frecuencia de conmutación	f	0 ... 1500 Hz
Histéresis	H	1 ... 10 % tip. 5 %
Protección contra la inversión de polaridad		protegido
Protección contra cortocircuito		sincronizado
Caída de tensión	U_d	$\leq 2,5$ V
Corriente de trabajo	I_L	0 ... 200 mA
Corriente en vacío	I_0	≤ 10 mA

Fecha de publicación: 2026-03-20 Fecha de edición: 2026-03-20 : 321676_spa.pdf

Consulte "Notas generales sobre la información de los productos de Pepperl+Fuchs".

Pepperl+Fuchs Group
www.pepperl-fuchs.com

EE. UU.: +1 330 486 0001
fa-info@us.pepperl-fuchs.com

Alemania: +49 621 776 1111
fa-info@de.pepperl-fuchs.com

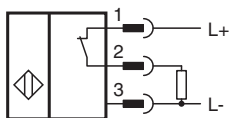
Singapur: +65 6779 9091
fa-info@sg.pepperl-fuchs.com

PEPPERL+FUCHS

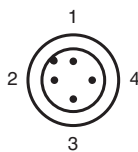
Datos técnicos

Datos límites	
Presión de trabajo	350 bar (5076,4 psi)
Características relevantes para la seguridad del producto	
MTTF _d	1240 a
Duración de servicio (T _M)	20 a
Factor de cobertura de diagnóstico (DC)	0 %
Conformidad con Normas y Directivas	
Conformidad con la normativa	
Estándares	EN IEC 60947-5-2
Autorizaciones y Certificados	
Autorización UL	cULus Listed Load Type: General Purpose Circuitry: Class 2 Power Source Enclosure Type Rating: Type 1 Voltaje de alimentación/conmutación: 60 V CC Corriente de conmutación de salida: 200 mA
Autorización CCC	Certificado por China Compulsory Certification (CCC)
Condiciones ambientales	
Temperatura ambiente	-35 ... 80 °C (-31 ... 176 °F)
Datos mecánicos	
Tipo de conexión	Conector macho
Material de la carcasa	Acero inoxidable 1.4305 / AISI 303
Superficie frontal	epoxy (negro)
Grado de protección	IP67
Conectores	
Rosca	M12 x 1
Nº de polos	4
Masa	89 g
Dimensiones	
Longitud	65 mm
Diámetro	18 mm

Asignación de conexión



Asignación de conexión

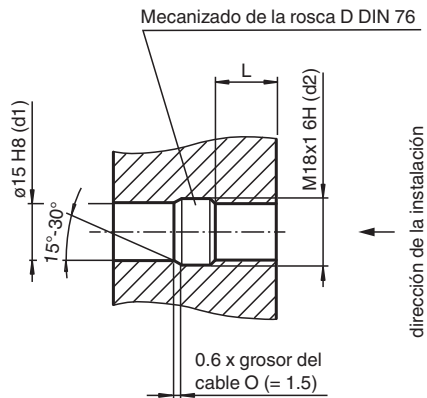


Asignación de conexión

Color del conductor según EN 60947-5-2

1	BN
2	WH
3	BU
4	BK

Condiciones de instalación



L: profundidad de instalación recomendada: $L \geq 0.8 \times d2$

Instalación

Nota

Consulte la información técnica de este producto en www.pepperl-fuchs.com. En ella se detallan los datos geométricos necesarios para el espacio donde se llevará a cabo la instalación.