



### Referencia de pedido

**V15SL-M16-500**

Adaptador de montaje M12/M16 de 4 polos

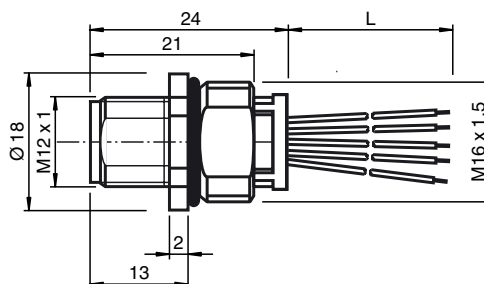
### Características

- Montaje en la pared delantera/atornillado

### Accesorios

**LOCKNUT M16 NICKEL BRASS**  
Tuerca, latón niquelado

### Dimensiones



### Datos técnicos

#### Datos generales

Nº de polos	4
Conexión 1	conectores, recto
Tipo 1	recto
Rosca 1	M12
Conexión 2	Terminal de línea libre
Número UL File	E191152

#### Datos eléctricos

Tensión de medición	$U_r$	63 V
Corriente de medición	$I_r$	12 A a 40 °C

Resistencia de tránsito	$\leq 5 \text{ m}\Omega$
Protección contra sobretensiones	Categoría III

#### Condiciones ambientales

Temperatura ambiente	-40 ... 85 °C (-40 ... 185 °F)
Grado de ensuciamiento	3

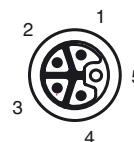
#### Datos mecánicos

Diametro de pins	1 mm
Grado de protección	IP68
Conexión	cordones flexibles (16 AWG)
Material	
Contactos	CuZn
Superficie de contacto	Au
Conectores	Fundición de cinc, niquelado

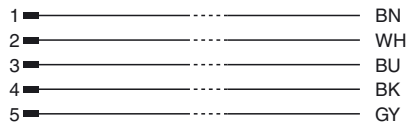
#### Cable

Longitud	L	500 mm
Ciclos de contacto		$\geq 100$

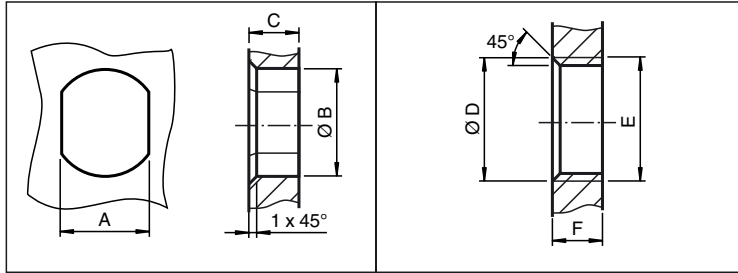
### Conexión eléctrica



**Conexión eléctrica**



**Nota de instalación**



	A	B	C	D	E	F
M8	7.1 <sup>+0.1</sup>	Ø 8.2 <sup>+0.1</sup>	2 - 4 mm	-	M8x0.5	2 - 4 mm
M12	11 <sup>+0.1</sup>	Ø 12.2 <sup>+0.1</sup>	< 4 mm	-	M12x1	< 4.5 mm
M16	13.5 <sup>+0.1</sup>	Ø 16.1	< 4.5 mm	Ø 17 <sup>+0.2</sup>	M16x1.5	> 2.5 mm
M20	13.5 <sup>+0.1</sup>	Ø 20.1	-	Ø 20 <sup>+0.2</sup>	M20x1.5	< 6 mm
PG9	13.5 <sup>+0.1</sup>	Ø 15.3 <sup>+0.1</sup>	< 4.5 mm	Ø 16	PG9	> 2.5 mm
PG13.5	18.8 <sup>+0.1</sup>	Ø 20.5 <sup>+0.1</sup>	-	Ø 22 <sup>±0.1</sup>	PG13.5	-

Fecha de publicación: 2019-02-08 11:36 Fecha de edición: 2019-02-15 022923\_spa.xml