

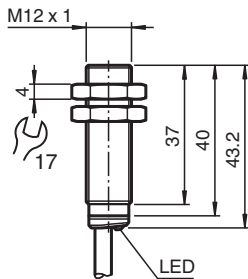
Givare, induktiv

NBB2-12GM40-E1

- 2 mm i plan
- Utökat temperaturområde - 40 ... + 85 °C
- Utökat driftspänningsområde
- Flexibel användning med många monteringsmöjligheter



Mått



Tekniska data

Allmänna specifikationer

| | | |
|-------------------------------|-------|---|
| Växlingsfunktion | | Normalt stängd (NC) |
| Utgångstyp | | NPN |
| Känslavstånd | s_n | 2 mm |
| Installation | | inbyggbar |
| Utgångs typ | | DC |
| Garanterat känslavstånd | s_a | 0 ... 1,62 mm |
| Manöverelement | | Konstruktionsstål, t.ex. 1.0037, S235JR (tidigare St37-2) 12 mm x 12 mm x 1 mm |
| Reduktionsfaktor r_{Al} | | 0,29 |
| Reduktionsfaktor r_{Cu} | | 0,23 |
| Reduktionsfaktor $r_{1,4301}$ | | 0,78 |
| Reduktionsfaktor r_{Ms} | | 0,42 |
| Anslutnings sätt | | 3-trådig |

Specifikationer

| | | |
|-------------------------|-------|--------------------------------|
| Arbetsspänning | U_B | 5 ... 36 V |
| Kopplingsfrekvens | f | 0 ... 3500 Hz |
| Hysteres | H | typ. 5 % |
| Polaritetsskydd | | Skyddad mot felaktig polaritet |
| Kortslutningsskydd | | pulserande |
| Spänningsfall | U_d | ≤ 1 V |
| Arbetsström | I_L | 0 ... 200 mA |
| Läckström | I_r | max. 20 μ A |
| Tomgångsström | I_o | ≤ 10 mA |
| Driftsberedskapsuppskov | t_v | ≤ 10 ms |
| Funktions indikering | | LED, gul |

Kungöresdatum: 2024-04-23 Datum för utgåva: 2024-04-24 : 326161-0051_swe.pdf

Se "Allmänna kommentarer om produktinformationen från Pepperl+Fuchs".

Pepperl+Fuchs Group
www.pepperl-fuchs.com

USA: +1 330 486 0001
fa-info@us.pepperl-fuchs.com

Tyskland: +49 621 776 1111
fa-info@de.pepperl-fuchs.com

Singapore: +65 6779 9091
fa-info@sg.pepperl-fuchs.com

PF PEPPERL+FUCHS

Tekniska data

Specifikation funktionell säkerhet

| | |
|-----------------------------|--------|
| MTTF _d | 1721 a |
| Livslängd (T _M) | 20 a |
| Feldetekteringsförmåga (DC) | 0 % |

Överensstämmelse

| | |
|-------------------------|-------------------------|
| Överensstämmer med PWIS | VDMA 24364-C1/T100 °C-W |
|-------------------------|-------------------------|

Norm- och riktlinjekonformitet

| | |
|--------------------------|---|
| Standardöverensstämmelse | |
| Standarder | EN 60947-5-2:2007 EN 60947-5-2/A1:2012 IEC 60947-5-2:2007 IEC 60947-5-2 AMD 1:2012 |

Godkännanden och certifikat

| | |
|--|--|
| Skyddsklass | II |
| Dimensionerad isolationsspänning | U _i 36 V |
| Dimensioneringsstabilitet stötspänning | U _{imp} 500 V |
| UL-godkännande | cULus Listed, General Purpose, Class 2 Power Source |
| CCC-godkännande | Produkter, vars max. driftspänning är ≤36 V, kräver inget godkännande och har därför ingen CCC-märkning. |
| Godkännande för marint bruk | DNVGL TAA00003AK |

Omgivningsförhållande

| | |
|----------------------|--------------------------------|
| Omgivningstemperatur | -40 ... 85 °C (-40 ... 185 °F) |
| Lagringstemperatur | -40 ... 85 °C (-40 ... 185 °F) |

Mekaniska specifikationer

| | |
|-------------------|----------------------------|
| Anslutnings typ | Kabel |
| Kapslingsmaterial | Mässing , vit brons belagd |
| Avkännings yta | PBT , grön |
| Skyddsklass | IP65 / IP66 / IP67 / IP68 |
| kabel | |
| Ändhylsor | ja |
| Kabeldiameter | 4,3 mm ± 0,15 mm |
| Böjningsradie | > 10 x kabeldiameter |
| Material | PVC |
| Färg | svart |
| Antal kärnor | 3 |
| Ledartvärsnitt | 0,34 mm ² |
| Längd | L 2 m |
| Stomme | 83 g |
| Dimensioner | |
| Längd | 43 mm |
| Diameter | 12 mm |
| Fastsättning | med muttrar, M12 |
| Åtdragningsmoment | 0 ... 10 Nm |

Allmän information

| | |
|--------------------|--------------------------------------|
| Leveransomfattning | Leverans med 2 muttrar med låständer |
|--------------------|--------------------------------------|

Anslutning

