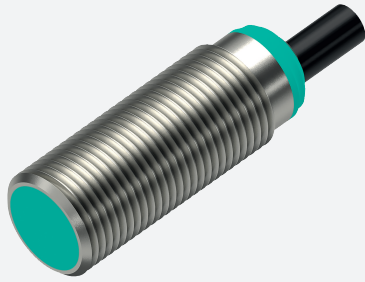


Snímač, induktivní

NBB2-12GM30-E2-5M-PUR



- 2 mm v jedné rovině
- Rozšířený rozsah teplot - 40 až + 85 °C
- Rozšířený rozsah provozního napětí
- Flexibilní použití s různými možnostmi montáže



Technické údaje

Všeobecné specifikace

Spínací funkce		Normálně otevřený (NO)
Typ výstupu		PNP
Spínací vzdálenost	s_n	2 mm
Montáž		v jedné rovině
Polarita výstupu		stejnoseměrné
Pracovní rozsah	s_a	0 ... 1,62 mm
Ovládací prvek		Konstrukční ocel, např. 1.0037, S235JR (dříve St37-2) 12 mm x 12 mm x 1 mm
Redukční součinitel r_{Al}		0,29
Redukční součinitel r_{Cu}		0,23
Redukční součinitel $r_{nerez\ ocel\ 1.4301}$		0,78
Redukční součinitel r_{mosaz}		0,42
Typ výstupu		3-drát
Charakteristické hodnoty		
Provozní napětí	U_B	5 ... 36 V
Spínací frekvence	f	0 ... 3500 Hz
Hystereze	H	typ. 5 %
Ochrana proti přepólování		ochrana proti přepólování
Ochrana proti zkratu		pulsní kontrola
Pokles napětí	U_d	≤ 1 V
Provozní proud	I_L	0 ... 200 mA
Zbytkový proud	I_r	max. 20 μ A
Proud naprázdno	I_0	≤ 10 mA
Prodleva připravenosti k provozu	t_v	≤ 10 ms
Indikace stavu sepnutí		LED dioda, žlutá
Parametry funkční bezpečnosti		
MTTF _d		1721 a
Doba provozu (T_M)		20 a
Stupeň diagnostického pokrytí (DC)		0 %
Soulad		
Shoda s PWIS		VDMA 24364-A1/B2/C1/T100°C-W
Shoda s normami a směrnici		
Shoda se standardy		

Datum publikace: 2024-04-23 Datum vydání: 2024-04-25 : 326163-0142_cze.pdf

Viz část Všeobecné poznámky týkající se produktů společnosti Pepperl+Fuchs.

Pepperl+Fuchs Group
www.pepperl-fuchs.com

USA: +1 330 486 0001
fa-info@us.pepperl-fuchs.com

Německo: +49 621 776 1111
fa-info@de.pepperl-fuchs.com

Singapur: +65 6779 9091
fa-info@sg.pepperl-fuchs.com

PEPPERL+FUCHS

Technické údaje

Normy	EN 60947-5-2:2007 EN 60947-5-2/A1:2012 IEC 60947-5-2:2007 IEC 60947-5-2 AMD 1:2012	
Schválení a certifikáty		
Třída ochrany	II	
Izolace dimenzovaná na napětí	U_i	36 V
Dimenzovaná odolnost proti rázovému napětí	U_{imp}	500 V
Schválení UL	cULus Listed, General Purpose, Class 2 Power Source	
Schválení CCC	Pro výrobky s max. provozním napětím ≤ 36 V není nutné povolení. Z tohoto důvodu nejsou opatřeny označením CCC.	
Marine approval	DNVGL TAA00003AK	
Okolní podmínky		
Okolní teplota	-40 ... 85 °C (-40 ... 185 °F)	
Teplota při skladování	-40 ... 85 °C (-40 ... 185 °F)	
Mechanické specifikace		
Typ připojení	Kabel	
Materiál pouzdra	Mosaz , alpaka s povrchovou úpravou	
Čelní plocha	Polybutyltereftalát , zelený	
Třída ochrany	IP65 / IP66 / IP67 / IP68	
Kabel		
Ukončovací dutinky na kabely	ano	
Průměr kabelu	4,3 mm \pm 0,15 mm	
Poloměr ohybu	> 10 x průměr kabelu	
Materiál	PUR	
Barva	černá	
Počet jader	3	
Průřez žíly vodiče	0,34 mm ²	
Délka	L	5 m
Rozměry	158 g	
Rozměry		
Délka	33 mm	
Průměr	12 mm	
Upevnění	s matice, M12	
Utahovací moment	0 ... 10 Nm	
Všeobecné informace		
Rozsah dodávky	Dodávka se 2 matkami s pojistným ozubením	

Připojení

