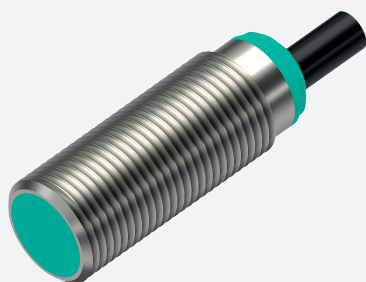


# Détecteur inductif

## NBB2-12GM30-E2-5M-PUR



- 2 mm, noyable
- Gamme de température étendue  
-40 ... +85 °C
- Plage de tension de service étendue
- Utilisation flexible avec possibilités de montage polyvalentes



### Données techniques

#### Caractéristiques générales

Fonction de commutation		Normalement ouvert (NO)
Type de sortie		PNP
Portée nominale	$s_n$	2 mm
Montage		noyable
Polarité de sortie		CC
Portée de travail	$s_a$	0 ... 1,62 mm
Élément de commande		Acier de construction, p. ex. 1.0037, S235JR (ancien St37-2) 12 mm x 12 mm x 1 mm
Facteur de réduction $r_{Al}$		0,29
Facteur de réduction $r_{Cu}$		0,23
Facteur de réduction $r_{1,4301}$		0,78
Facteur de réduction $r_{Ms}$		0,42
Type de sortie		3 fils

#### Valeurs caractéristiques

Tension d'emploi	$U_B$	5 ... 36 V
Fréquence de commutation	$f$	0 ... 3500 Hz
Course différentielle	$H$	typ. 5 %
Protection contre l'inversion de polarité		protégé
Protection contre les courts-circuits		pulsé
Chute de tension	$U_d$	$\leq 1$ V
Courant d'emploi	$I_L$	0 ... 200 mA
Courant résiduel	$I_r$	max. 20 $\mu$ A
Consommation à vide	$I_0$	$\leq 10$ mA
Retard à la disponibilité	$t_v$	$\leq 10$ ms
Visualisation de l'état de commutation		LED jaune

#### Valeurs caractéristiques pour la sécurité fonctionnelle

MTTF <sub>d</sub>		1721 a
Durée de mission ( $T_M$ )		20 a
Couverture du diagnostic (DC)		0 %

#### Conformité

Conformité PWIS		VDMA 24364-A1/B2/C1/T100°C-W
-----------------	--	------------------------------

#### conformité de normes et de directives

Conformité aux normes		
-----------------------	--	--

Date de publication: 2024-04-23 Date d'édition: 2024-04-25 : 326163-0142\_fra.pdf

Reportez-vous aux « Remarques générales sur les informations produit de Pepperl+Fuchs ».

Groupe Pepperl+Fuchs  
www.pepperl-fuchs.com

États-Unis : +1 330 486 0001  
fa-info@us.pepperl-fuchs.com

Allemagne : +49 621 776 1111  
fa-info@de.pepperl-fuchs.com

Singapour : +65 6779 9091  
fa-info@sg.pepperl-fuchs.com

PEPPERL+FUCHS

## Données techniques

Normes	EN 60947-5-2:2007 EN 60947-5-2/A1:2012 IEC 60947-5-2:2007 IEC 60947-5-2 AMD 1:2012	
<b>Agréments et certificats</b>		
Classe de protection	II	
Tension d'isolement nominale	$U_i$	36 V
Tension assignée de tenue aux choc	$U_{imp}$	500 V
Agrément UL	cULus Listed, General Purpose, Class 2 Power Source	
agrément CCC	Les produits dont la tension de service est $\leq 36$ V ne sont pas soumis à cette homologation et ne portent donc pas le marquage CCC.	
Certification Marine	DNVGL TAA00003AK	
<b>Conditions environnementales</b>		
Température ambiante	-40 ... 85 °C (-40 ... 185 °F)	
Température de stockage	-40 ... 85 °C (-40 ... 185 °F)	
<b>Caractéristiques mécaniques</b>		
Type de raccordement	câble	
Matériau du boîtier	laiton , bronze blanc à revêtement	
Face sensible	PBT , verte	
Degré de protection	IP65 / IP66 / IP67 / IP68	
<b>Câble</b>		
Embouts de câble	oui	
Diamètre du câble	4,3 mm $\pm$ 0,15 mm	
rayon de courbure	> 10 x Kabeldurchmesser	
Matériau	PUR	
Couleur	noir	
Nombre de composants	3	
Section des fils	0,34 mm <sup>2</sup>	
Longueur	L	5 m
Masse	158 g	
<b>Dimensions</b>		
Longueur	33 mm	
Diamètre	12 mm	
Fixation	avec écrous, M12	
Couple de serrage	0 ... 10 Nm	
<b>Informations générales</b>		
Volume de livraison	Livraison avec deux écrous à denture de blocage	

## Connexion

