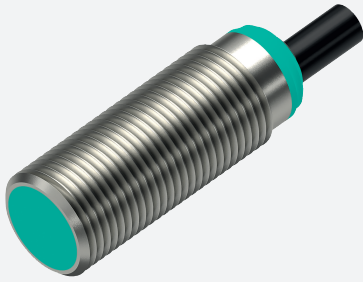


Sensore induttivo

NBB2-12GM30-E2-5M-PUR



- 2 mm allineato
- Ampio intervallo di variazione della temperatura
-40 ... +85 °C
- Gamma tensione di esercizio estesa
- Utilizzo flessibile con diverse possibilità di montaggio



Dati tecnici

Dati generali

Funzione di commutazione		Normalmente aperto (NA)
Tipo di uscita		PNP
Distanza di comando misura	s_n	2 mm
Montaggio incorporato		incorporabile
Polarità d'uscita		DC
Distanza di comando sicura	s_a	0 ... 1,62 mm
Elemento di comando		Acciaio per l'edilizia, p.es. 1.0037, S235JR (ex St37-2) 12 mm x 12 mm x 1 mm
Fattore di riduzione r_{Al}		0,29
Fattore di riduzione r_{Cu}		0,23
Fattore di riduzione $r_{1,4301}$		0,78
Fattore di riduzione r_{Ms}		0,42
Tipo di uscita		3-fili

Dati specifici

Tensione di esercizio	U_B	5 ... 36 V
Frequenza di commutazione	f	0 ... 3500 Hz
Isteresi	H	tipico 5 %
Protezione da scambio di polarità		polarità protetta
Protezione da cortocircuito		a fasi
Caduta di tensione	U_d	≤ 1 V
Corrente di esercizio	I_L	0 ... 200 mA
Corrente residua	I_r	max. 20 μ A
Corrente in assenza di carico	I_0	≤ 10 mA
Ritardo di disponibilità	t_v	≤ 10 ms
Display stato elettrico		LED, giallo

Parametri Functional Safety

MTTF _d		1721 a
Durata dell'utilizzo (T _M)		20 a
Grado di copertura della diagnosi (DC)		0 %

Conformità

Conformità PWIS		VDMA 24364-A1/B2/C1/T100°C-W
-----------------	--	------------------------------

Conformità agli standard e alle direttive

Standard di conformità		
------------------------	--	--

Data di edizione: 2024-04-23 Data di stampare: 2024-04-25 : 326163-0142_ita.pdf

Consultate "Note generali relative alle informazioni sui prodotti Pepperl+Fuchs".

Pepperl+Fuchs Group
www.pepperl-fuchs.com

USA: +1 330 486 0001
fa-info@us.pepperl-fuchs.com

Germania: +49 621 776 1111
fa-info@de.pepperl-fuchs.com

Singapore: +65 6779 9091
fa-info@sg.pepperl-fuchs.com

PEPPERL+FUCHS

Dati tecnici

Norme	EN 60947-5-2:2007 EN 60947-5-2/A1:2012 IEC 60947-5-2:2007 IEC 60947-5-2 AMD 1:2012	
Omologazioni e certificati		
Classe di protezione	II	
Tensione nominale isolamento	U_i	36 V
Resistenza nominale alla tensione impulsiva	U_{imp}	500 V
omologazione UL	cULus Listed, General Purpose, Class 2 Power Source	
Omologazione CCC	I prodotti con tensione di esercizio ≤ 36 V non sono soggetti al regime di autorizzazione e pertanto non sono provvisti di marcatura CCC.	
Approvazione per impiego marino	DNVGL TAA00003AK	
Condizioni ambientali		
Temperatura ambiente	-40 ... 85 °C (-40 ... 185 °F)	
Temperatura di stoccaggio	-40 ... 85 °C (-40 ... 185 °F)	
Dati meccanici		
Tipo di collegamento	Cavo	
Materiale della scatola	Ottone , bronzo bianco rivestito	
Superficie anteriore	PBT , verde	
Grado di protezione	IP65 / IP66 / IP67 / IP68	
Cavo		
Boccole finali	sì	
Diametro cavo	4,3 mm \pm 0,15 mm	
Raggio di curvatura	> 10 x diametro del cavo	
Materiale	PUR	
Colore	nero	
Numero di nuclei	3	
Sezione filo	0,34 mm ²	
Lunghezza	L	5 m
Peso	158 g	
Dimensioni		
Lunghezza	33 mm	
Diametro	12 mm	
Fissaggio	con dadi, M12	
Coppia di serraggio	0 ... 10 Nm	
Informazioni generali		
Dotazione	Fornitura con 2 dadi zigrinati	

Collegamento

