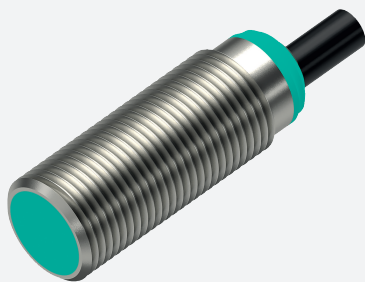


# Czujnik indukcyjny

## NBB2-12GM30-E2-5M-PUR



- 2 mm zabudowany
- Zwiększony zakres temperaturowy -40 ... +85 °C
- Rozszerzony zakres napięcia pracy
- Wszechstronność i liczne możliwości montażu



### Dane techniczne

#### Dane ogólne

Funkcja przełączania		Normalnie otwarte (NO)
Rodzaj wyjścia		PNP
Nominalny zasięg działania	$s_n$	2 mm
Instalacja		zabudowany
Polaryzacja wyjściowa		DC
Zapewniony dystans działania	$s_a$	0 ... 1,62 mm
Element rozruchowy		Stal budowlana, np. 1.0037, S235JR (wcześniej St37-2) 12 mm x 12 mm x 1 mm
Współczynnik redukcji $r_{Al}$		0,29
Współczynnik redukcji $r_{Cu}$		0,23
Współczynnik redukcji $r_{1.4301}$		0,78
Współczynnik redukcji $r_{Ms}$		0,42
Rodzaj wyjścia		3-przewodowy

#### Parametry

Napięcie robocze	$U_B$	5 ... 36 V
Częstotliwość przełączania	$f$	0 ... 3500 Hz
histereza	$H$	typ. 5 %
Ochrona przed złą polaryzacją		ochrona przed odwrotną polaryzacją
Ochrona przed zwarcie		pulsująca
spadek napięcia	$U_d$	$\leq 1$ V
Prąd roboczy	$I_L$	0 ... 200 mA
Prąd resztkowy	$I_r$	maks. 20 $\mu$ A
Prąd jałowy	$I_0$	$\leq 10$ mA
Opóźnienie przed udostępnieniem	$t_v$	$\leq 10$ ms
Wskaźnik stanu przełączenia		Żółta dioda

#### Parametry bezpieczeństwa funkcjonalnego

MTTF <sub>d</sub>		1721 a
Okres użytkowania ( $T_M$ )		20 a
Stopień pokrycia diagnostycznego (DC)		0 %

#### Zgodność

Zgodność z PWIS		VDMA 24364-A1/B2/C1/T100°C-W
-----------------	--	------------------------------

#### Zgodność norm i dyrektyw

Zgodność z normami		
--------------------	--	--

Data publikacji: 2024-04-23 Data wydania: 2024-04-25 : 326163-0142\_po1.pdf

Patrz „Uwagi ogólne dotyczące informacji o produktach firmy Pepperl+Fuchs”.

Grupa Pepperl+Fuchs  
www.pepperl-fuchs.com

USA: +1 330 486 0001  
fa-info@us.pepperl-fuchs.com

Niemcy: +49 621 776 1111  
fa-info@de.pepperl-fuchs.com

Singapur: +65 6779 9091  
fa-info@sg.pepperl-fuchs.com

**PEPPERL+FUCHS**

## Dane techniczne

Normy	EN 60947-5-2:2007 EN 60947-5-2/A1:2012 IEC 60947-5-2:2007 IEC 60947-5-2 AMD 1:2012	
<b>Zezwolenia i certyfikaty</b>		
Klasa ochrony	II	
Znamionowe napięcie izolacji	$U_i$	36 V
Odporność na znamionowe napięcie udarowe	$U_{imp}$	500 V
Atest UL	cULus Listed, General Purpose, Class 2 Power Source	
Certyfikat CCC	Produkty, dla których maksymalne napięcie robocze nie przekracza 36 V, nie wymagają certyfikacji, a zatem nie są opatrzone znakiem CCC.	
Atest morski	DNVGL TAA00003AK	
<b>Warunki otoczenia</b>		
Temperatura otoczenia	-40 ... 85 °C (-40 ... 185 °F)	
Temperatura przechowywania	-40 ... 85 °C (-40 ... 185 °F)	
<b>Specyfikacja mechaniczna</b>		
Rodzaj złącza	przewód	
Materiał obudowy	Mosiądz , biało-brązowy powlekana	
Powierzchnia pomiarowa	PBT , zielony	
Stopień ochrony	IP 65 / IP66 / IP67 / IP68	
przewód		
Końcówki tulejkowe	tak	
Średnica kabli	4,3 mm ± 0,15 mm	
Promień zgięcia	> 10 x średnica przewodu	
Materiał	PUR	
Kolor	czarny	
Liczba rdzeni	3	
Przekrój kabla	0,34 mm <sup>2</sup>	
Długość	L	5 m
Masa	158 g	
Wymiary		
Długość	33 mm	
Średnica	12 mm	
Montaż	z nakrętki, M12	
Moment dokręcenia	0 ... 10 Nm	
<b>Informacje ogólne</b>		
Zakres dostawy	Dostawa z 2 nakrętkami z ząbieniem zabezpieczającym	

## Połączenie

