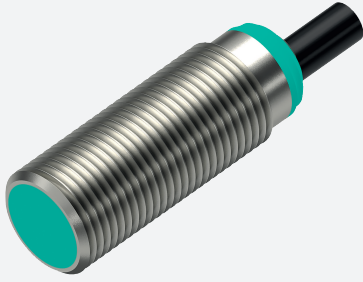


Sensor indutivo

NBB2-12GM30-E2-5M-PUR



- 2 mm faceado
- Range de temperatura estendido de -40 ... +85 °C
- Range de tensão operacional estendido
- Uso flexível com diferentes formas de fixação



Dados técnicos

Dados gerais

Função de comutação		Normalmente aberto (NA)
Tipo de saída		PNP
Intervalo de comutação	s_n	2 mm
Montagem		nivelado
Polaridade de saída		DC
Intervalo seguro de comutação	s_a	0 ... 1,62 mm
Elemento de accionamento		Aço estrutural, por exemplo, 1.0037, S235JR (anteriormente St37-2) 12 mm x 12 mm x 1 mm
Factor de redução r_{Al}		0,29
Factor de redução r_{Cu}		0,23
Factor de redução $r_{1,4301}$		0,78
Factor de redução r_{Ms}		0,42
Tipo de saída		de 3 fios

Dados característicos

Tensão de funcionamento	U_B	5 ... 36 V
Frequência de comutação	f	0 ... 3500 Hz
Histerese	H	tipo 5 %
Protecção contra as inversões da polaridade		protecção contra polaridade inversa
Protecção contra curto-circuito		cíclico
Queda de tensão	U_d	≤ 1 V
Corrente de funcionamento	I_L	0 ... 200 mA
Corrente residual	I_r	máx. 20 μ A
Corrente reactiva	I_o	≤ 10 mA
Retardamento de prontidão	t_v	≤ 10 ms
Indicação do estado de comutação		LED, amarelo

Características da segurança funcional

MTTF _d		1721 a
Vida útil (T_M)		20 a
Grau de cobertura do diagnóstico (GCD)		0 %

Conformidade

Conformidade com PWIS		VDMA 24364-A1/B2/C1/T100°C-W
-----------------------	--	------------------------------

Conformidade de directivas e normas

Conformidade-padrão		
---------------------	--	--

Data de publicação: 2024-04-23 Data de emissão: 2024-04-25 : 326163-0142_por.pdf

Consulte as "Notas Gerais sobre as informações de produto da Pepperl+Fuchs".

Grupo Pepperl+Fuchs
www.pepperl-fuchs.com

EUA.: +1 330 486 0001
fa-info@us.pepperl-fuchs.com

Alemanha: +49 621 776 1111
fa-info@de.pepperl-fuchs.com

Singapura: +65 6779 9091
fa-info@sg.pepperl-fuchs.com

PEPPERL+FUCHS

Dados técnicos

Padrões	EN 60947-5-2:2007 EN 60947-5-2/A1:2012 IEC 60947-5-2:2007 IEC 60947-5-2 AMD 1:2012	
Autorizações certificados		
Classe de protecção	II	
Tensão de isolamento de medição	U_i	36 V
Resistência de tensão transitória de medição	U_{imp}	500 V
Autorização UL	cULus Listed, General Purpose, Class 2 Power Source	
Autorização CCC	Produtos com tensão de operação máxima de ≤ 36 não necessitam de aprovação, por este motivo não apresentam identificação CCC.	
Aprovação marítima	DNVGL TAA00003AK	
Condições ambiente		
Temperatura ambiente	-40 ... 85 °C (-40 ... 185 °F)	
Temperatura de armazenamento	-40 ... 85 °C (-40 ... 185 °F)	
Dados mecânicos		
Tipo de saída	Cabo	
Material da caixa	Latão , bronze branco revestido	
Superfície frontal	PBT , verde	
Grau de protecção	IP65 / IP66 / IP67 / IP68	
Cabo		
Manga terminal de cabos	sim	
Diâmetro do cabo	4,3 mm \pm 0,15 mm	
Raio de curvatura	> 10 x diâmetro do cabo	
Material	PUR	
Cor	preto	
Número de núcleos	3	
Secção transversal do condutor	0,34 mm ²	
Comprimento	L	5 m
Massa	158 g	
Medições		
Comprimento	33 mm	
Diâmetro	12 mm	
Montagem	com porcas, M12	
Binário de aperto	0 ... 10 Nm	
Informações gerais		
Material fornecido	Entrega com duas mãos com engrenagem de bloqueio	

Conexão

